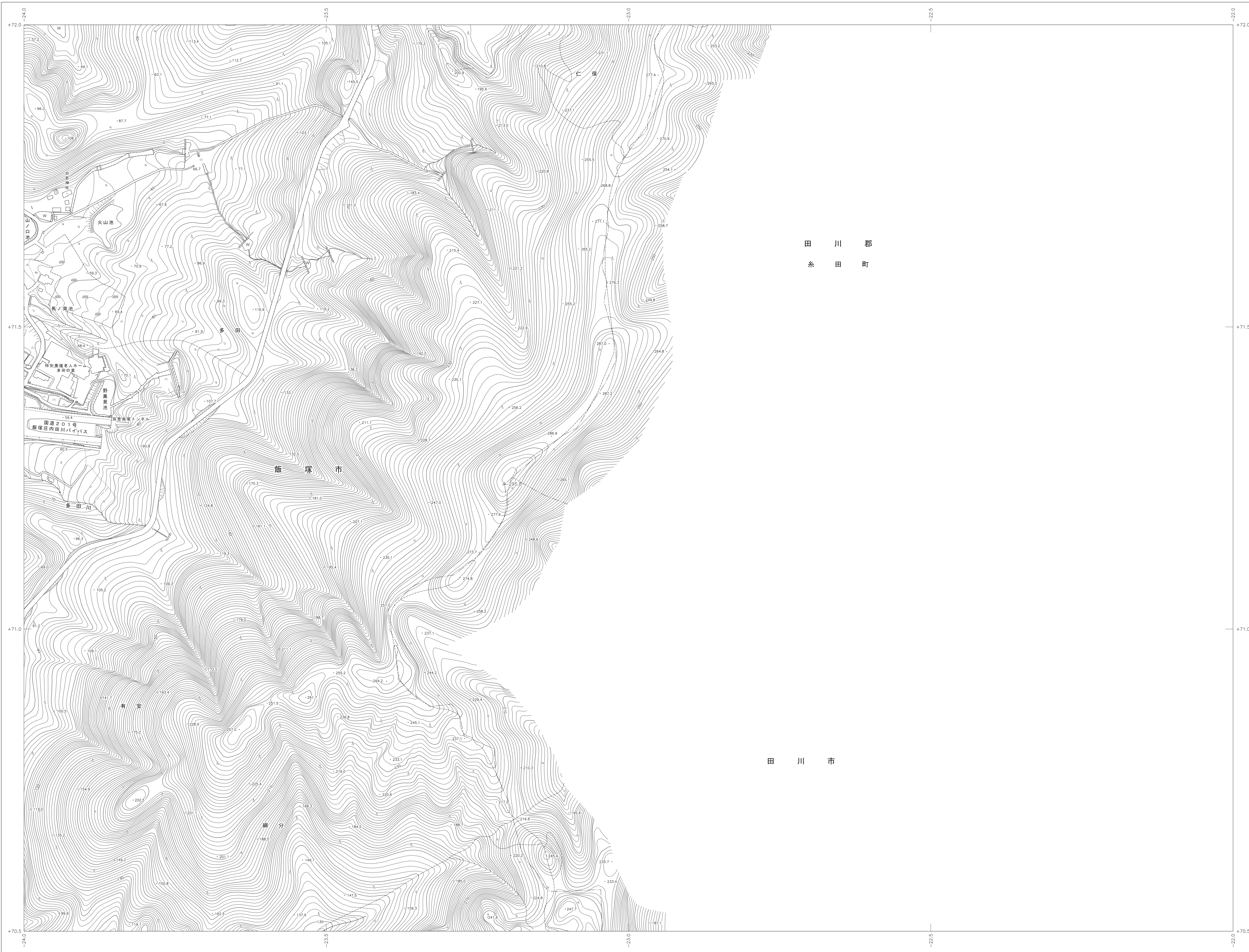
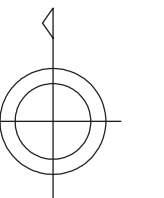


飯塚市基本図 36



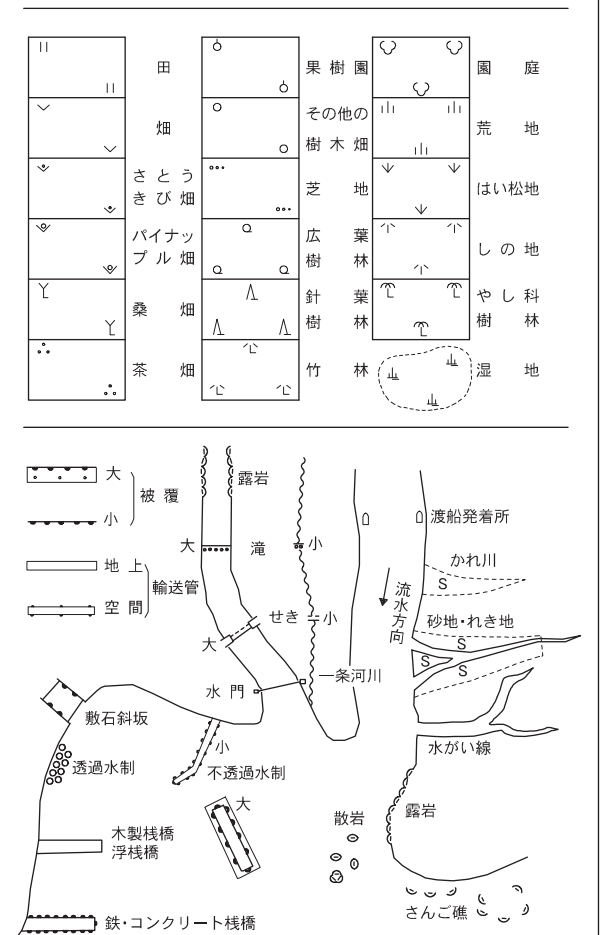
H053-4	福岡県	飯塚市
H054-1	福岡県	飯塚市
H053-2	福岡県	飯塚市
H053-4	H054-1	飯塚市



記号

▲ 37.2	三角点	▽	湧水
△ 25.62	水準点	○	神社
⊕ 42.3	電柱	○	学校
⊕ 35.6	電柱	○	公園
⊕ 25.73	電柱	○	公園
⊕ 12.3	電柱	○	公園
⊕ 15.4	電柱	○	公園
▲ 25.62	三角点	○	公園

——	道路	——	鉄道線
——	歩道	——	線路の敷道
——	橋	——	線路の敷道及び橋脚
——	堤防	——	線路の敷道及び橋脚
——	境界	——	境界
——	境界	——	境界
——	境界	——	境界
——	境界	——	境界
——	境界	——	境界
——	境界	——	境界



座標系は平成14年国土交通省告示第9号の規程による第II座標系
 投影は横メルカトル図法
 図影に示してある座標値はキロメートル単位
 平面直角座標値は世界測地系に対応
 方眼は0.5キロメートル間隔
 高さの基準は東京湾の平均海面
 等高線の間隔は2メートル

平成19年測量
 令和2年修正



「この測量成果は、国土地理院長の承認及び助言を得て自防所等の測量標及び測量成果を使用して得たものである (承認番号) 平19九公第189号」
 「この測量成果は、国土地理院長の助言を受けて得たものである (助言番号) 令1九公第244号」

計画機関 飯塚市
 作業機関 株式会社 パスコ