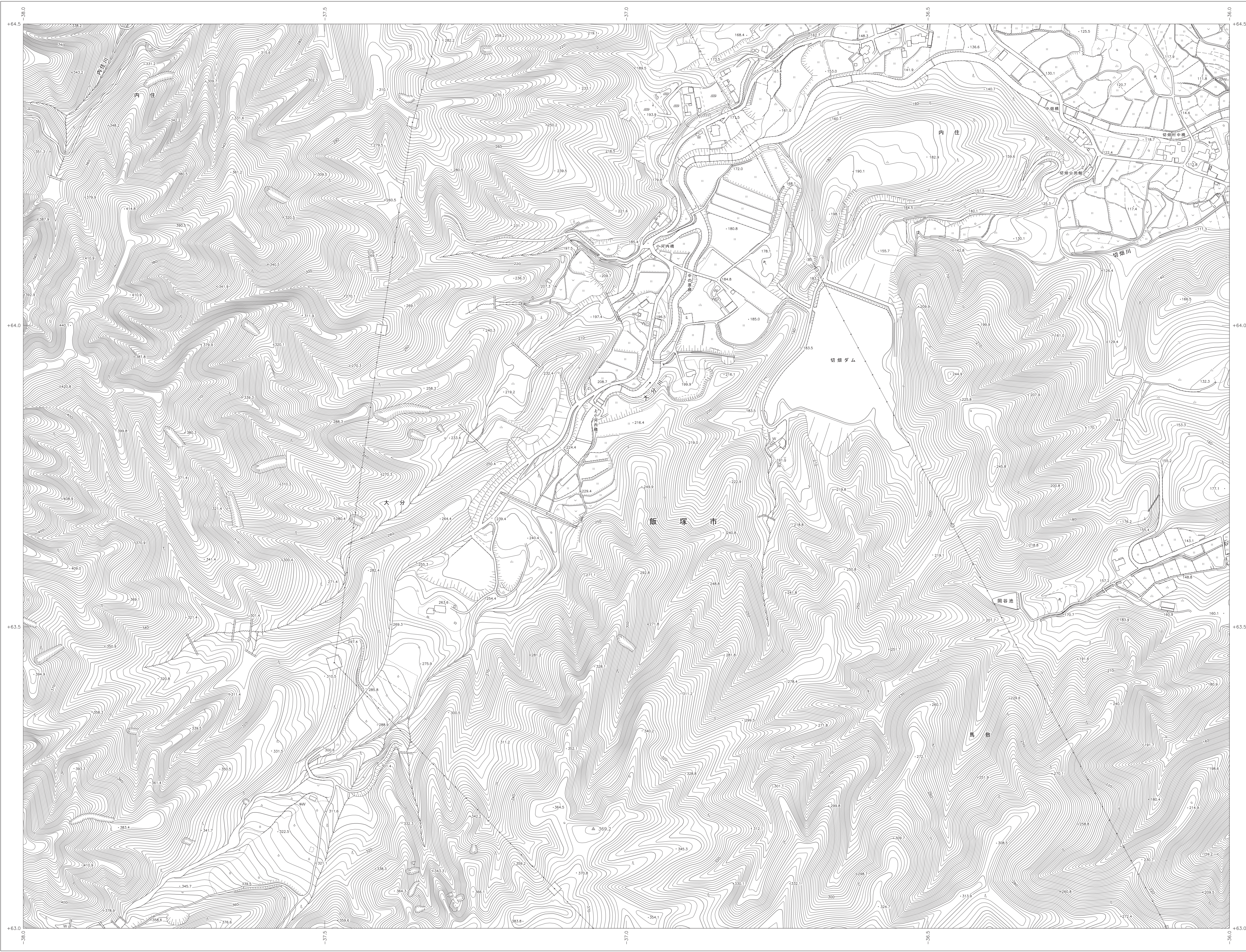
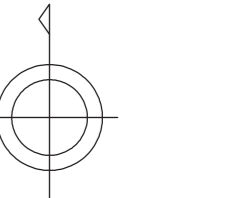


飯塚市基本図 76



H080-1	福岡県	H081-1
H080-3	飯塚市	H081-3
糟屋郡	筑紫野市	H080-1



記号

□	普通建物	△	三角点
□	特別建物	△	水準点
□	農舎	△	測量点
□	倉庫	△	測量点
□	普通無蓋倉庫	△	測量点
□	普通有蓋倉庫	△	測量点
□	普通無蓋倉庫	△	測量点
□	普通有蓋倉庫	△	測量点

—	普通道路	—	普通鉄道
—	特別道路	—	特別鉄道
—	普通道路	—	普通鉄道
—	特別道路	—	特別鉄道

□	普通建物	□	普通建物
□	普通建物	□	普通建物
□	普通建物	□	普通建物

□	普通建物	□	普通建物
□	普通建物	□	普通建物

座標系は平成14年国土交通省告示第9号の規程による第II座標系
 投影は横メルカトル図法
 図面に表示してある座標値はキロメートル単位
 平面直角座標は世界測地系に対応
 方眼は0.5キロメートル間隔
 高さの基準は東京湾の平均海面
 等高線の間隔は2メートル

平成19年測量
 令和2年修正
 1.平成30年6月編 影
 2.令和元年11月現地調査

0 50 100 200 300 400 500m
 1:2,500

「この測量成果は、国土地理院長の承認及び助言を得て同院所管の測量機及び測量成果を使用して得たものである (承認番号) 平 19 九公 第 198 号」
 「この測量成果は、国土地理院長の助言を受けて得たものである (助言番号) 令 1 九公 第 244 号」

計画機関 飯塚市
 作業機関 株式会社 パスコ