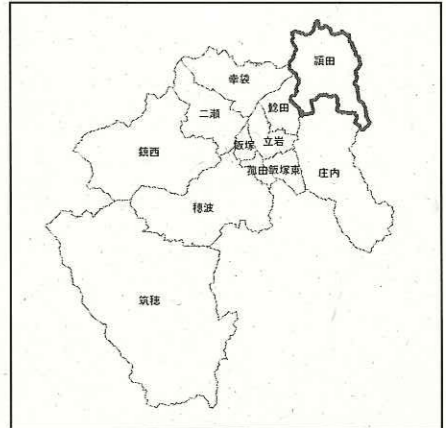
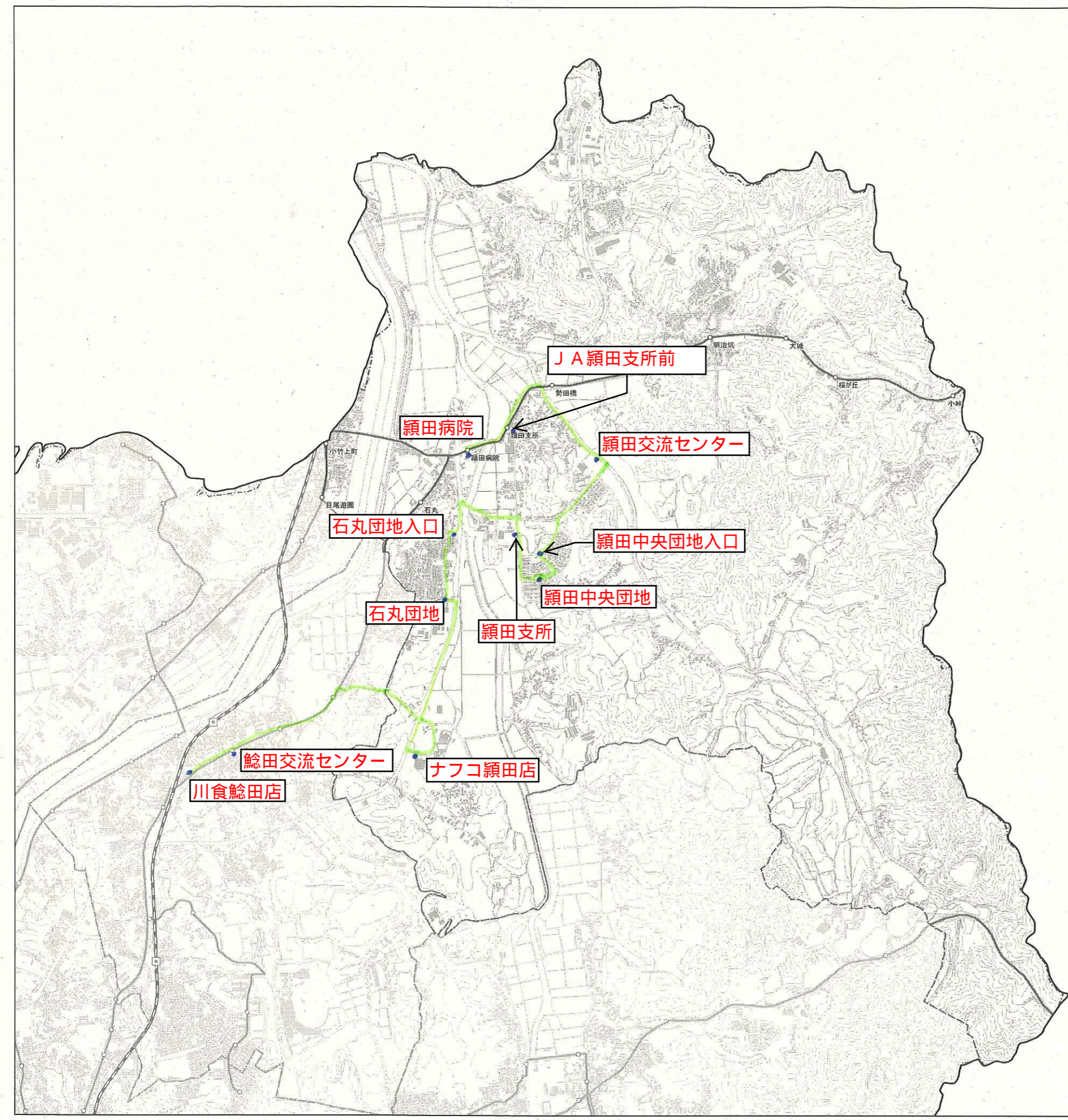


資料5-1



穎田地区

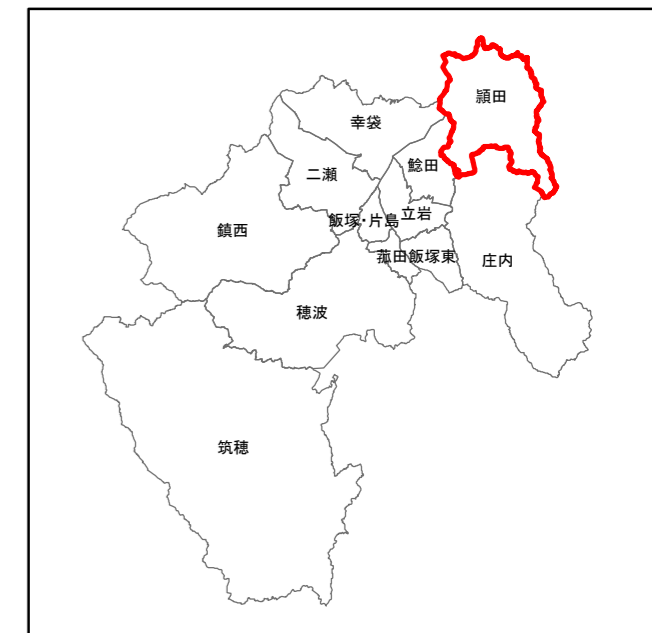
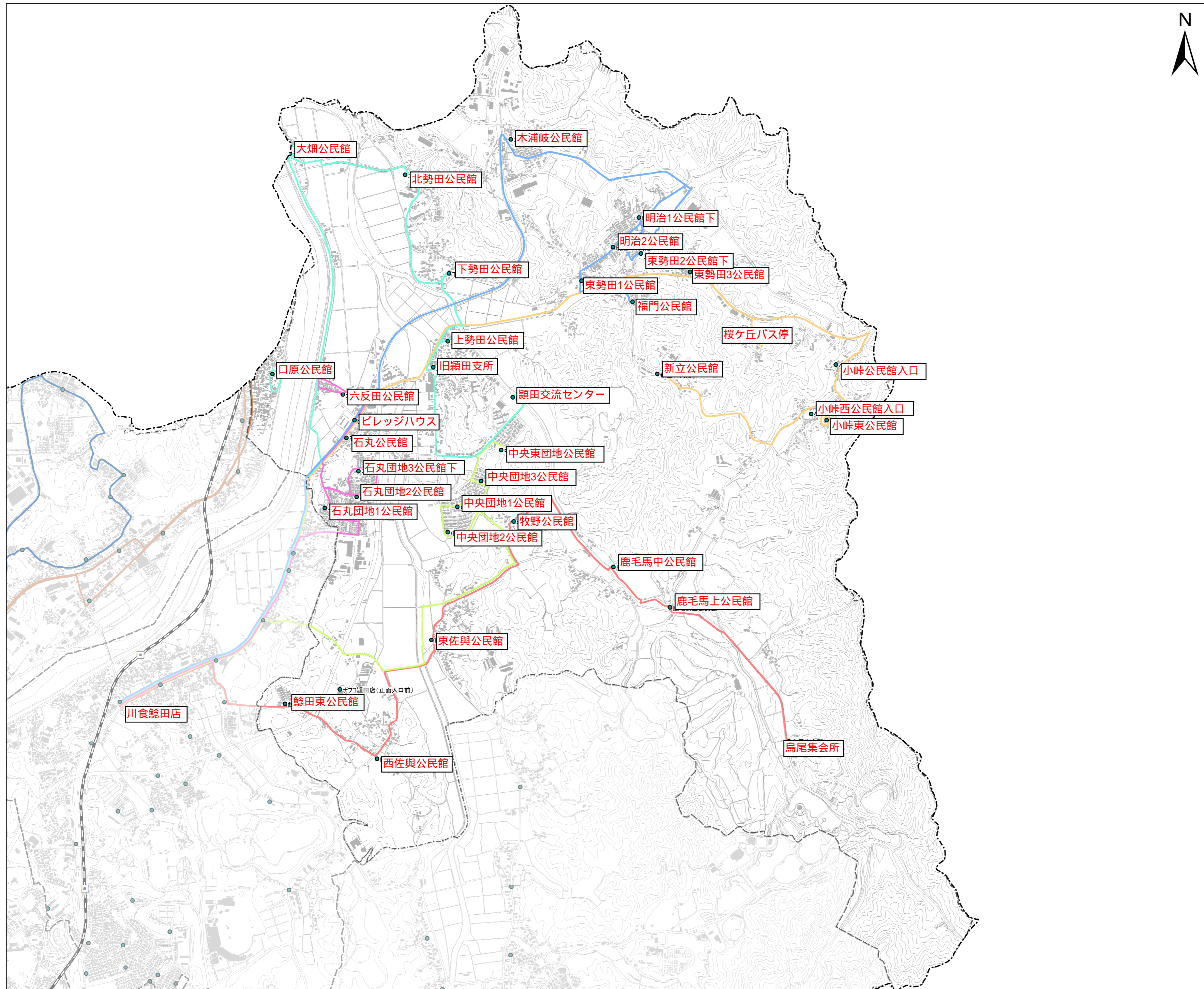
路線ワゴン
平日5日運行
2往復



凡例

- 駅
- 鉄道
- 地区区分
- バス停(路線バス)
- 西鉄バス筑豊(株)
- 西鉄特急、急行バス
- **新路線**





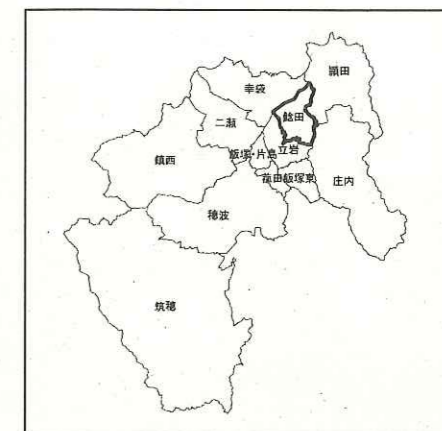
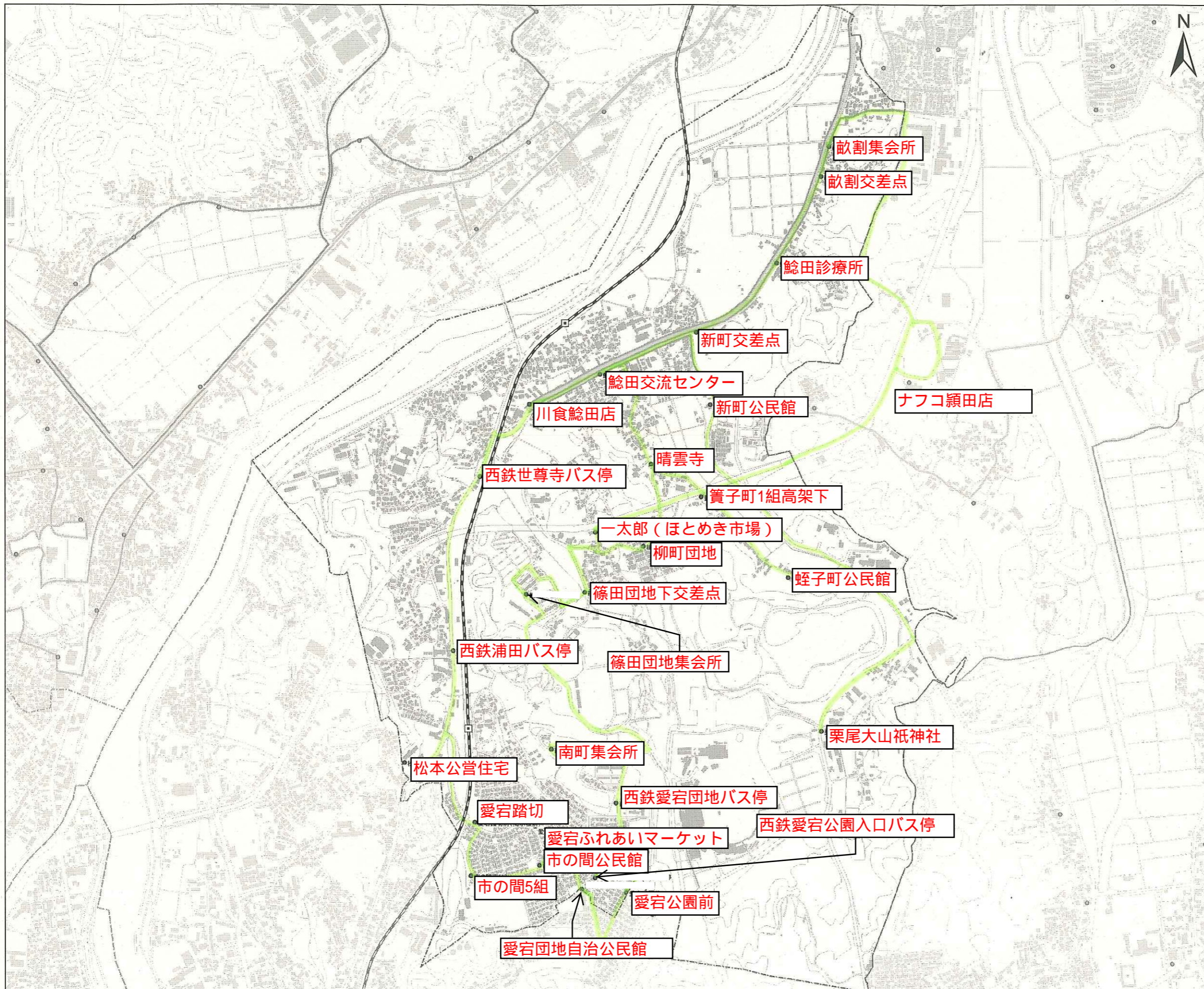
穎田地区

エリアワゴン
水曜日 + 土曜日運行
各路線 1往復

凡例

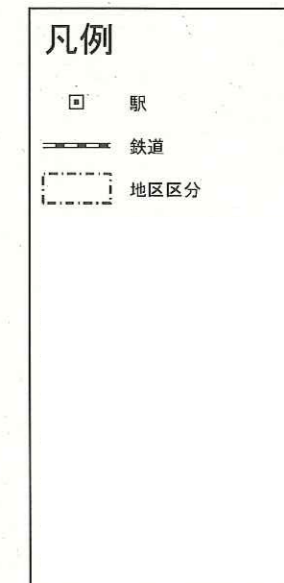
- 駅
- 鉄道
- 地区区分
- 穎田地区(1便)
- 穎田地区(2便)
- 穎田地区(3便)
- 穎田地区(4便)
- 穎田地区(5便)
- 穎田地区(6便)

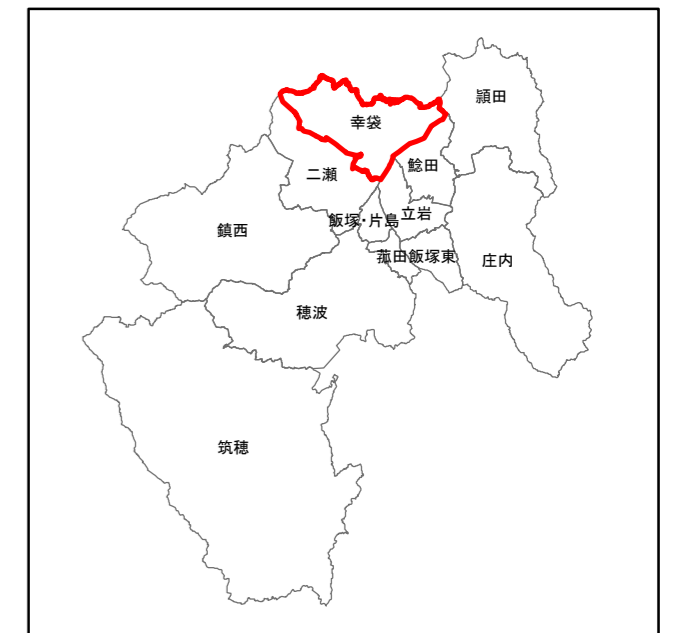
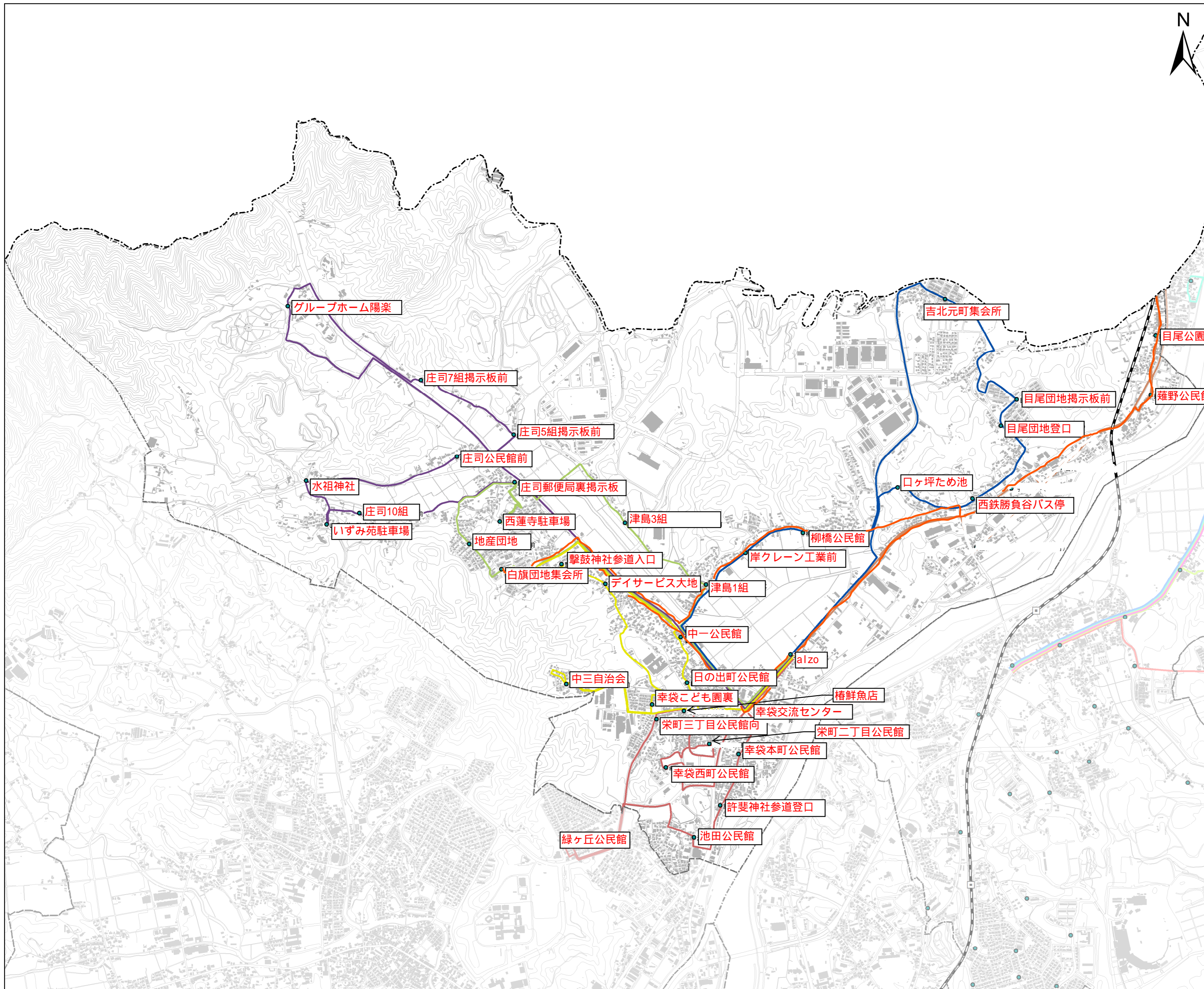




鯉田地区

エリアワゴン
 火曜 + 土曜日運行
 平日土曜日 3便/日





幸袋地区

エリアワゴン
木曜日 + 土曜日運行
各路線 1往復

凡例

- 駅
- 鉄道
- - - 地区区分
- 幸袋地区(1番線)
- 幸袋地区(2番線)
- 幸袋地区(3番線)
- 幸袋地区(4番線)
- 幸袋地区(5番線)
- 幸袋地区(6番線)

