

令和5年10月31日現在の運行ダイヤ【西鉄バス筑豊(特急)福岡線】 (停留所は一部抜粋)

資料2

※網掛けは残存要望の便

【1】往路(田川方面→福岡方面)

(1)平日 11便/日

No.	停留所名	1	2	3	4	5	6	7	8	9	10	11
1	福岡県立大学											
13	西鉄後藤寺営業所	6:45	7:20	8:35	9:35	10:51	11:35	13:35	14:35	15:45	16:25	17:35
18	糸田口	6:54	7:29	8:44	9:44	11:00	11:44	13:44	14:44	15:54	16:34	17:44
19	筑豊遊園	6:58	7:33	8:48	9:48	11:04	11:48	13:48	14:48	15:58	16:38	17:48
24	新飯塚駅	7:13	7:48	9:01	10:01	11:17	12:01	14:01	15:01	16:11	16:51	18:01
25	飯塚バスターミナル	7:18	7:53	9:06	10:06	11:22	12:06	14:06	15:06	16:16	16:56	18:06
34	西鉄天神高速バスターミナル	8:26	9:01	10:10	11:10	12:26	13:10	15:10	16:10	17:24	18:04	19:14

(2)土曜日 13便/日

No.	停留所名	1	2	3	4	5	6	7	8	9	10	11	12	13
1	福岡県立大学	6:15	6:55				12:45							
13	西鉄後藤寺営業所	6:37	7:17	7:40	8:35	10:35	13:07	13:35	14:25	15:35	16:25	17:35	18:35	19:46
18	糸田口	6:46	7:26	7:49	8:44	10:44	13:16	13:44	14:34	15:44	16:34	17:44	18:44	19:55
19	筑豊遊園	6:50	7:30	7:53	8:48	10:48	13:20	13:48	14:38	15:48	16:38	17:48	18:48	19:59
24	新飯塚駅	7:03	7:43	8:06	9:01	11:01	13:33	14:01	14:51	16:01	16:51	18:01	19:01	20:11
25	飯塚バスターミナル	7:08	7:48	8:11	9:06	11:06	13:38	14:06	14:56	16:06	16:56	18:06	19:06	20:16
34	西鉄天神高速バスターミナル	8:09	8:49	9:12	10:07	12:07	14:39	15:07	15:57	17:07	17:57	19:07	20:07	21:15

(3)日祝日 13便/日

No.	停留所名	1	2	3	4	5	6	7	8	9	10	11	12	13
1	福岡県立大学	6:15	6:55				12:45							
13	西鉄後藤寺営業所	6:37	7:17	7:40	8:35	10:35	13:07	13:35	14:25	15:35	16:25	17:35	18:35	19:46
18	糸田口	6:46	7:26	7:49	8:44	10:44	13:16	13:44	14:34	15:44	16:34	17:44	18:44	19:55
19	筑豊遊園	6:50	7:30	7:53	8:48	10:48	13:20	13:48	14:38	15:48	16:38	17:48	18:48	19:59
24	新飯塚駅	7:03	7:43	8:06	9:01	11:01	13:33	14:01	14:51	16:01	16:51	18:01	19:01	20:11
25	飯塚バスターミナル	7:08	7:48	8:11	9:06	11:06	13:38	14:06	14:56	16:06	16:56	18:06	19:06	20:16
34	西鉄天神高速バスターミナル	8:09	8:49	9:12	10:07	12:07	14:39	15:07	15:57	17:07	17:57	19:07	20:07	21:15

【2】復路(福岡方面→田川方面)

(1)平日 7便/日

No.	停留所名	1	2	3	4	5	6	7
1	西鉄天神高速バスターミナル	6:28	8:08	10:23	11:08	11:38	13:38	21:23
11	飯塚バスターミナル	7:27	9:12	11:26	12:11	12:40	14:41	22:21
12	新飯塚駅	7:32	9:17	11:31	12:16	12:45	14:46	22:26
17	筑豊遊園	7:43	9:28	11:42	12:27	12:56	14:57	22:37
18	糸田口	7:47	9:32	11:46	12:31	13:00	15:01	22:41
23	西鉄後藤寺営業所	7:56	9:41	11:55	12:40	13:09	15:10	22:50

(2)土曜日 7便/日

No.	停留所名	1	2	3	4	5	6	7
1	西鉄天神高速バスターミナル	6:58	7:28	8:28	14:23	15:23	17:28	18:28
11	飯塚バスターミナル	7:57	8:30	9:31	15:25	16:27	18:32	19:32
12	新飯塚駅	8:02	8:35	9:36	15:30	16:32	18:37	19:37
17	筑豊遊園	8:13	8:46	9:47	15:41	16:43	18:48	19:48
18	糸田口	8:17	8:50	9:51	15:45	16:47	18:52	19:52
23	西鉄後藤寺営業所	8:26	8:59	10:00	15:54	16:56	19:01	20:01

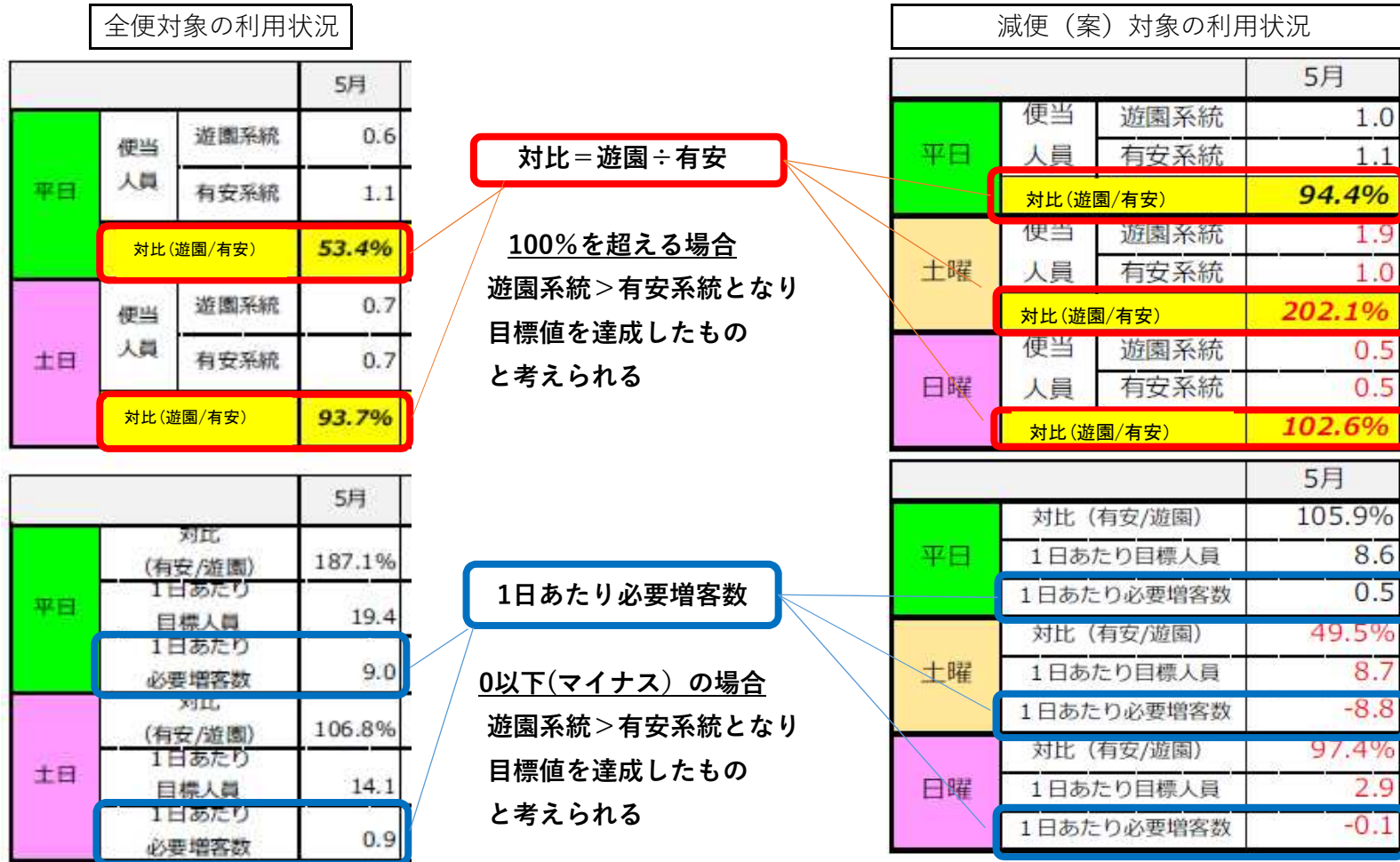
(3)日祝日 7便/日

No.	停留所名	1	2	3	4	5	6	7
1	西鉄天神高速バスターミナル	6:58	7:28	8:28	14:23	15:23	17:28	18:28
11	飯塚バスターミナル	7:57	8:30	9:31	15:25	16:27	18:32	19:32
12	新飯塚駅	8:02	8:35	9:36	15:30	16:32	18:37	19:37
17	筑豊遊園	8:13	8:46	9:47	15:41	16:43	18:48	19:48
18	糸田口	8:17	8:50	9:51	15:45	16:47	18:52	19:52
23	西鉄後藤寺営業所	8:26	8:59	10:00	15:54	16:56	19:01	20:01

■筑豊遊園系統・有安系統比較の資料の見方

筑豊（特急）福岡線の一部廃止区間について、筑豊遊園系統（筑豊遊園、糸田口）の利用者が少ないため、西日本鉄道株式会社様との協議により、指標の一つとして有安系統の利用者数を目標値とし、その比較を資料としたものです（西日本鉄道(株)作成資料）。
 「便当人員」の数値は小数点第1位までの表示となっていますが、下記「対比（％）」欄は小数点第2位以下を含んだ数値で算出されています。

「対比（遊園/有安）」が100%超、「1日あたり必要増客数」が0以下（マイナスの値）となれば目標値を達成したことになる。



※（遊園系統の）1日あたり目標人員数 = 有安系統の便当人員 × 遊園系統便数

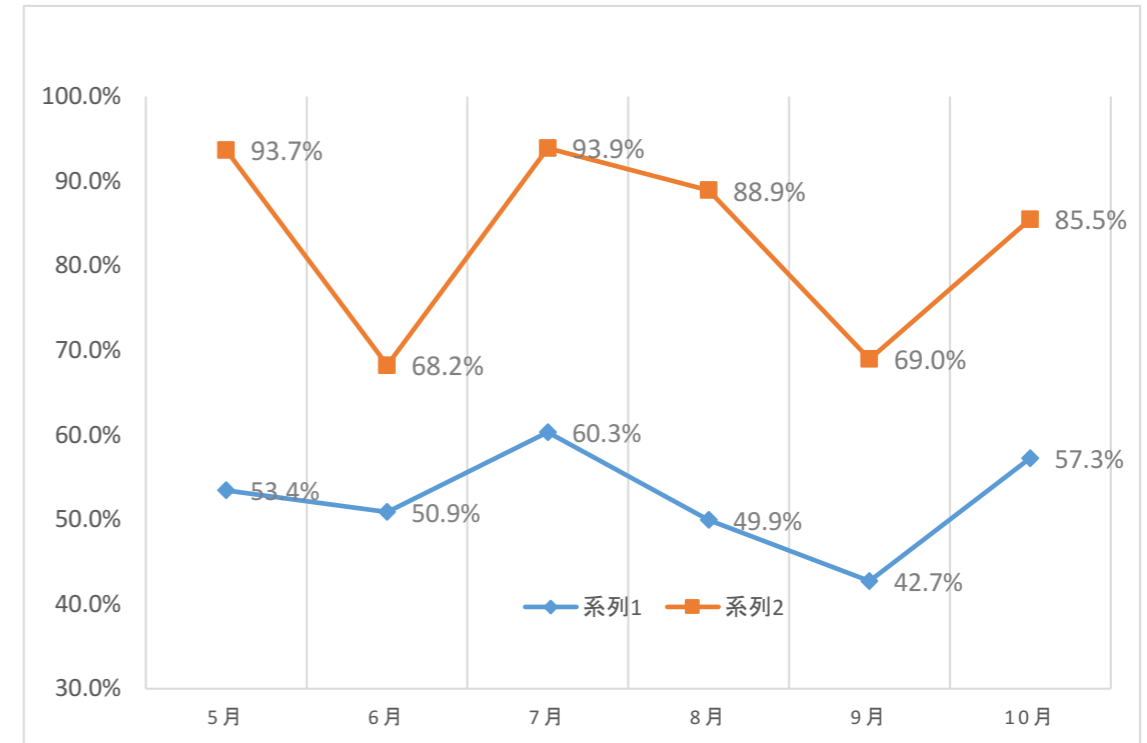
※（遊園系統の）1日あたり必要増客数 = 1日あたり目標人員数 - 遊園系統1日あたりの平均人数

■ 筑豊遊園系統・有安系統比較

全便対象の利用状況

2023.11.14_西鉄作成

			5月	6月	7月	8月	9月	10月
平日	弁当 人員	遊園系統	0.6	0.5	0.6	0.4	0.4	0.5
		有安系統	1.1	1.0	0.9	0.8	1.0	0.9
	対比(遊園/有安)		53.4%	50.9%	60.3%	49.9%	42.7%	57.3%
土日	弁当 人員	遊園系統	0.7	0.5	0.5	0.6	0.5	0.6
		有安系統	0.7	0.7	0.5	0.6	0.7	0.6
	対比(遊園/有安)		93.7%	68.2%	93.9%	88.9%	69.0%	85.5%



		5月	6月	7月	8月	9月	10月
平日	対比 (有安/遊園)	187.1%	196.5%	165.8%	200.2%	234.1%	174.6%
	1日あたり 目標人員	19.4	17.6	16.6	14.9	17.2	15.6
	1日あたり 必要増客数	9.0	8.6	6.6	7.5	9.8	6.7
	対比 (有安/遊園)	106.8%	146.5%	106.5%	112.5%	145.0%	117.0%
土日	1日あたり 目標人員	14.1	14.5	9.7	12.9	13.7	13.0
	1日あたり 必要増客数	0.9	4.6	0.6	1.4	4.3	1.9

■ 筑豊遊園系統・有安系統比較

減便（案）対象の利用状況

2023.11.10_西鉄作成

			5月	6月	7月	8月	9月	10月
平日	弁当 人員	遊園系統	1.0	0.9	0.9	0.6	0.6	0.9
		有安系統	1.1	1.0	0.9	0.8	1.0	0.9
	対比（遊園/有安）		94.4%	95.3%	101.1%	77.1%	58.3%	99.3%
土曜	弁当 人員	遊園系統	1.9	1.1	1.0	0.9	0.7	1.3
		有安系統	1.0	0.9	0.6	0.8	0.9	0.8
	対比（遊園/有安）		202.1%	116.1%	187.3%	109.5%	75.2%	160.6%
日曜	弁当 人員	遊園系統	0.5	0.2	0.5	0.5	0.8	0.6
		有安系統	0.5	0.5	0.4	0.5	0.4	0.6
	対比（遊園/有安）		102.6%	39.0%	120.7%	97.2%	184.0%	100.7%

			5月	6月	7月	8月	9月	10月
平日	対比（有安/遊園）		105.9%	104.9%	98.9%	129.7%	171.4%	100.7%
	1日あたり目標人員		8.6	7.8	7.4	6.6	7.6	7.0
	1日あたり必要増客数		0.5	0.4	-0.1	1.5	3.2	0.0
土曜	対比（有安/遊園）		49.5%	86.2%	53.4%	91.3%	133.0%	62.3%
	1日あたり目標人員		8.7	8.4	5.0	7.1	8.0	7.0
	1日あたり必要増客数		-8.8	-1.3	-4.4	-0.7	2.0	-4.2
日曜	対比（有安/遊園）		97.4%	256.6%	82.9%	102.9%	54.3%	99.3%
	1日あたり目標人員		2.9	3.2	2.5	3.1	2.6	3.8
	1日あたり必要増客数		-0.1	2.0	-0.5	0.1	-2.2	-0.0