

### Information

- ▶ 飯塚市役所  
☎0948-22-5500・FAX0948-21-2066
- ▶ 穂波庁舎・支所  
☎0948-22-0380・FAX0948-26-4733
- ▶ 筑穂支所  
☎0948-72-1100・FAX0948-31-3100
- ▶ 庄内支所  
☎0948-82-1200・FAX0948-82-3520
- ▶ 顕田支所  
☎0948-92-2211・FAX0948-92-0332

※市報4月号の内容は新型コロナウイルス感染拡大状況に応じて中止または変更になる場合があります。

## 市役所情報コーナー

### お知らせ

#### 幸袋交流センター移転のお知らせ

4月1日より、幸袋交流センターが目尾小学校跡地に新築移転します。  
 工事期間中は大変ご迷惑をおかけしましたが、ご理解とご協力ありがとうございました。皆様のご利用をお待ちしています。

●本庁と穂波支所では、毎週木曜日に窓口業務の一部を延長しています。延長時間(19時まで)による取扱い業務は、所管課までお問合せください。

ます。  
 所 目尾1020番地1  
 関 幸袋交流センター  
 (☎0948・22・1189)

#### スズメバチの巣の駆除費用を一部補助します

対 市内にあるスズメバチの巣(現に活動している巣)がある建物や土地の所有者、使用者、管理者

#### ●要件

- (1) 巣を苦情業者に依頼して駆除していること。
- (2) 市税の滞納がないこと。
- (3) 駆除した日の属する年度の3月末日までに申請すること。

#### ●補助金の額

駆除費(消費税および地方消費税を除く)の2分の1(100円未満切捨て)ただし、上限額を5000円とします。

※申請時には、駆除前後の写真や領収書等が必要となります。駆除前に、市のホームページでご確認または電話にてお問合せください。

※申請書類は市ホームページまたは各支所市民窓口課で準備しています。

関 環境整備課(☎内線1652)

#### 飯塚市外国人材受入環境整備事業費補助金のお知らせ

外国人材の就業・生活環境の改善及び共生社会の推進のための取組を行う市内在住の外国人材を雇用している市内事業者を対象に補助金を交付します。

#### ●対象経費

謝金、旅費、使用料及び賃借料、委託料、需用費、備品購入費、研修費等

#### ●補助金の額

対象経費の3分の2以内で①市内監理団体等を利用している場合：上限30万円。②市外監理団体等を利用している場合：上限15万円

※詳しくは、市ホームページをご覧ください。

関 国際政策課(☎内線1646)

✉ kokusai@city.iizuka.lg.jp

#### 飯塚市海外展開支援事業費補助金が変更になりました

対 飯塚市内に主たる事業所または事務所を置く中小企業者

#### ●対象事業

日本国外への販路を新たに開拓しようとする事業

#### ●対象経費

旅費、宿泊費、通信運搬費、出展料、通訳・翻訳費、印刷

#### 製本費、広告宣伝費、参加費、登録料、委託費等

#### ●補助金の額

- ① 自社独自の活動：3分の2以内ただし上限10万円、② 公的支援機関等を活用した活動：3分の2以内ただし上限20万円、③ 市主催の海外販路開拓事業に関する活動：4分の3以内ただし上限30万円

#### ●1補助事業者あたりの累計補助金交付額の上限：30万円

※詳しくは、市ホームページをご覧ください。

関 国際政策課(☎内線1646)

✉ kokusai@city.iizuka.lg.jp

#### 商品である軽自動車等(販売用)の課税を免除します

対 令和5年4月1日現在で、次の①～④までの全ての条件を満たすもの

- ① 令和4年4月2日以降に取得した軽自動車等であること
- ② 軽自動車等が商品であること
- ③ 軽自動車等が使用しないものであること
- ④ 申請者は、所有している軽自動車等の全てについて税を滞納していないこと

関 4月28日(金)まで

※詳しくはお問合せください。

関 税務課(☎内線1060)

※課税免除の申請は、本庁税務課でのみ受け付けています。

#### 愛の献血にご協力ください

時 4月3日(月)

10時～正午、13時～15時半

所 庄内保健福祉総合センターハート

時 4月4日(火)

10時～正午、13時～15時半

所 飯塚市役所本庁

関 社会・障がい者福祉課／飯塚市献血推進協議会

(☎内線1154、FAX0948・21・6356)

#### 市有地の売却情報メールマガジンについて

令和5年度より、市有財産の売却に関する情報をご登録いただいたメールアドレスに配信します。

※詳しくは、市ホームページをご覧ください。

なお、配信については令和5年度第1回市有地等売払一般競争入札(4月告示分)より配信します。

関 財産活用課(☎内線1412)

人権標語 ● 友だちに よりそう気持ち 密がいい(鎮西小) ● マスクでも たっぷり笑うと 良い気持ち(幸袋小)

社会福祉事業へのご寄附  
 ありがとうございます

令和5年2月8日に、輝明山  
 智山寺様及び葵の輪ゆかいな仲  
 間たち様から20万円ご寄附いた  
 だきました。

関 社会・障がい者福祉課  
 (☎内線1154、  
 FAX 0948・21・6356)

募集

コスモス大学受講生募集

対 筑豊地区在住の60歳以上の人  
 で、期間中、一般教養・選択コ  
 ースの両方の受講が可能な方。  
 時 令和5年5月～令和6年2月  
 までの金曜日(月2～3回程度)  
 ※4年間の継続学習を行う大学  
 形式での運営です。  
 定 園芸・水彩画・書道・健康体  
 操の各コース25人  
 期 4月3日(月)～4月7日(金)  
 申 コスモス大学事務局/イイツ  
 カコミュニケーションセンター内  
 (☎0948・22・3274)  
 ※ハガキ・印鑑・資料代千円を  
 持参し、本人がお申込みくだ  
 さい。

奨学生募集(無利子)

「飯塚市若年者専修学校等技能  
 習得資金」

対 市内に居住し、前年度に中学校  
 もしくは高等学校等を卒業、ま  
 たは高等学校を中退した者(中  
 等教育学校の方はご相談下さい)  
 ● 対象校 専修学校・各種学校  
 定 若干名  
 期 4月28日(金)  
 ※詳細はお問合せください。  
 申 教育総務課(☎1616)

立岩人権啓発センター  
 各種教室生徒募集

「陶芸教室」

時 4月～令和6年3月の第2木  
 曜日(計10回) 10時～正午  
 ※一部変更あり  
 定 先着10人  
 料 1回 2000円(材料費)

「初心者のための生花教室」

時 4月～令和6年3月の第1水  
 曜日(計12回) 13時半～15時  
 ※初回は4月19日(木)  
 ※一部変更あり  
 定 先着10人  
 料 1回 500円(材料費)

「各教室共通事項」

対 市内居住者または在職者  
 期 4月3日(月)～  
 所 立岩人権啓発センター

(☎0948・23・7094)

筑穂人権啓発センター料理教室  
 参加者募集

対 市内居住者  
 時 4月28日(金)10時～13時  
 内 料理教室  
 ● 講師 栗木 千代香先生  
 定 先着16人  
 料 500円  
 持 エプロン・三角巾・マスク・上靴・  
 作った料理を持ち帰れる容器  
 期 4月10日(月)8時半～  
 所 筑穂人権啓発センター  
 (☎0948・72・1110)

市営住宅(空き家)入居者募集

対 ①市内に住民登録がある人、  
 または市内勤務者  
 ② 申込者および同居予定者が  
 市町村税を滞納していないこと  
 ③ 政令で規定する所得要件に  
 該当すること  
 ※その他、単身入居などの場合  
 には資格要件があります。詳  
 しくはお問合せください。

時 5月1日(月)～10日(水)

※毎週木曜日の窓口延長では、  
 受け付けしていません。  
 関 住宅課(☎内線1523)  
 各支所経済建設課

※同課に備付けの申込案内書に

必要事項を記入し、直接窓口  
 に持参してください。  
 ※入居する方以外が代理で申込み  
 に来る場合は、委任状が必要です。

介護予防教室参加者募集

対 飯塚市に住民登録がある65歳  
 以上の人(送迎はありません)  
 ※全回参加が可能な人  
 定 各教室25～30人程度  
 期 4月7日(金)～4月21日(金)  
 申 高齢介護課(☎内線1141)  
 ※初参加、会場付近にお住まい  
 の人を優先的に案内(先着順  
 ではありません)

教室名	会場	回数	開催時期	時間
音楽サロン	鯉田交流センター	6回	5月10日(水)～	10時～11時半
	穂波交流センター	6回	5月30日(火)～	14時～15時半
筋力アップ教室 (運動強度:弱～中)	飯塚東交流センター	12回	5月11日(木)～	10時～11時半
	穂波福祉総合センター	12回	5月12日(金)～	14時～15時半
ボールエクササイズ教室 (運動強度:中)	立岩交流センター	12回	5月10日(水)～	10時～11時半
足元気教室(運動強度:弱)	二瀬交流センター	12回	5月11日(木)～	14時～15時半
脳元気教室	鯉田交流センター	7回	5月30日(火)～	10時～11時半

大規模災害時における災害復旧  
 支援業務に関する協定締結者の  
 募集

大規模災害発生時の施設機能  
 回復等の災害復旧支援業務に関  
 する協定締結者を募集します。  
 対 飯塚市指名願を提出している  
 市内測量業者  
 期 4月14日(金)～5月31日(水)  
 ● 協定期間  
 6月1日(日)～翌年5月31日(金)  
 ※4月14日から土木管理課、各  
 支所経済建設課で協定書の様  
 式を配付します。

関 土木管理課(☎内線1541)、  
 各支所経済建設課

風水災害時の緊急対策等に関す  
 る協定締結者の募集

風水災害発生時の施設機能回  
 復のための緊急対策等に関する  
 協定締結者を募集します。  
 対 飯塚市指名願を提出している  
 市内業者  
 ※工種ランクは問いません。  
 期 4月14日(金)～5月31日(水)  
 ● 協定期間  
 6月1日(日)～翌年5月31日(金)  
 ※4月14日から土木管理課、各  
 支所経済建設課で協定書の様  
 式を配付します。

関 土木管理課(☎内線1541)、



各支所経済建設課

飯塚市文化施設活用検討委員会  
委員募集

嘉穂劇場の再開に向けて、施設改修・管理運営に関する方針を検討するため、「飯塚市文化施設活用検討委員会」を設置するにあたり、市民の皆様のご意見を反映させるため、委員を募集します。

● 市内居住者で、本市の審議会等の委員でない人  
● 定 2人

● 選考 申込多数の場合は面接  
期 4月21日(金)まで

※郵送の場合は消印有効

● 文化課文化施設整備推進係

(飯塚市歴史資料館内、

☎0948・43・3448

FAX 0948・25・2930

✉ bunka@city.iizuka.lg.jp)

※飯塚市歴史資料館内に備付けの用紙(市ホームページからもダウンロード可)に必要事項を記入し、メール、FAX、郵送またはご持参ください。

飯塚市協働のまちづくり推進委員会委員募集

市民と行政が協働してまちづくりを推進するための「飯塚市

協働のまちづくり推進条例」に基づき設置している「飯塚市協働のまちづくり推進委員会」の市民委員を募集します。

● 市内居住者で、本市の審議会などの委員でない人  
● 定 1人

● 選考 申込多数の場合は面接  
● 任期 委嘱日から2年以内  
期 4月20日(木)まで

● 甲 市民活動支援課  
(☎内線14336)

※同課に備付けの用紙(市ホームページからもダウンロード可)に必要事項を記入し、メール、FAX、郵送またはご持参ください。

飯塚市公立保育所・こども園あり方検討委員会委員募集

飯塚市公立保育所・こども園あり方委員会は、今後の公立保育所及びこども園のあり方について、総合的に検討していくための市の附属機関です。

● 市内居住者で、本市の審議会等の委員でない人  
● 定 2人

● 選考 申込多数の場合は面接  
● 任期 6月1日から2年間  
期 4月24日(木)まで

● 甲 保育課 (☎内線1045、  
FAX 0948・21・9508

※同課に備付けの用紙(市ホームページからもダウンロード可)に必要事項を記入し、メール、FAX、郵送、ご持参または左記電子申請からご応募ください。

● 市内居住者で、本市の審議会等の委員でない人  
● 定 2人(女性1人以上)

● 選考 申込多数の場合は面接  
● 任期 5月1日から2年間  
期 4月20日(木)まで

● 甲 業務改善・DX推進課  
(☎内線1342

飯塚市地域情報化計画推進委員会委員募集

飯塚市地域情報化計画の見直しや進捗管理に関して協議を行うための委員を募集します。

● 市内居住者で、本市の審議会等の委員でない人  
● 定 2人(女性1人以上)

● 選考 申込多数の場合は面接  
● 任期 5月1日から2年間  
期 4月20日(木)まで

● 甲 業務改善・DX推進課  
(☎内線1342

FAX 0948・22・5754

✉ gyomu-dx@city.iizuka.lg.jp)

※同課に備付けの用紙(市ホームページからもダウンロード可)に必要事項を記入し、メール、FAX、郵送、ご持参



応募フォーム

または左記電子申請からご応募ください。



応募フォーム

青少年問題協議会委員募集

● 市内居住者で、本市の審議会等の委員でない人  
● 定 1人

● 選考 申込多数の場合は、面接により選考します。  
● 任期 6月1日から2年間  
期 4月21日(金)まで

● 甲 子育て支援課 (☎内線1112  
FAX 0948・21・9508

✉ kosodate@city.iizuka.lg.jp)

※同課に備付けの応募用紙(市ホームページからもダウンロード可)に必要事項を記入し、メール、FAX、郵送またはご持参ください。

イベント

古墳の特別公開

川島古墳(県指定史跡)と小正西古墳(県指定史跡)を特別公開します。古墳公開日には、普段入ることができない古墳内部を見学できます。

時 4月15日(土)、16日(日)

9時半～16時

所 川島古墳公園・小正西古墳公園

園 歴史資料館

(☎0948・25・2930)

端午の節句 飯塚2023

つつじが咲き誇る国指定名勝の庭園を眺めながら、武者人形などの展示をお楽しみください。

時 4月21日(金)～5月28日(日)

※期間中無休

所 旧伊藤伝右衛門邸

料 大人 310円(250円)

小中学生 100円(80円)

※( )内は20人以上の団体料金。

土曜日は高校生以下無料。

※駐車場有。

問 商工観光課 (☎内線1462)

「飯塚市子どもまつり」開催

時 4月16日 10時～13時

所 イヅカコスモスコモン前広場

内 たいけん広場、たべもの広場、ステージイベントなど

問 生涯学習課

(☎0948・22・3274)

その他

労働力調査にご協力ください

総務省と福岡県では、毎月、労働力調査を実施しています。この調査は、雇用の実態を明らかにする重要な統計調査です。調査員が皆様の家に調査訪問したときはご回答をお願いします。

※調査員は必ず福岡県の調査員証を携帯しています。

※かたり調査にご注意ください。

期 令和5年5月～9月

● 調査地区 芳雄町

期 令和5年6月～10月

● 調査地区 大日寺・柏の森

問 福岡県調査統計課

(☎092・651・1111)

内線2769、2770)

遠賀川環境保全活動団体支援助成事業

遠賀川流域（支流を含む）で、河川の水質の改善等を目的とした環境保全活動を行う住民団体等に対して、その活動費を助成します。

● 対象団体

支流を含む遠賀川流域で活動を行っている、又は今後行うとする会員数5人以上の団体

● 対象活動

除草・清掃活動、水質・生物調査、普及啓発活動等（他からの助成を受けている活動は除く）

● 助成対象活動期間

令和5年6月～令和6年1月

● 助成内容

1団体あたり上限10万円

期 4月1日 田 4月21日 金

問 北九州市上下水道局水質試験所

(☎093・641・5948)

FAX 093・641・5998)

期 4月中の9時～17時

住宅防火に関するアンケート調査

所 下三緒、潤野、明星寺、花瀬、

(土日を除く)

相田、伊岐須、有井、有安

消防署職員が、家庭を訪問して、住宅用火災警報器に関するアンケート調査及び住宅防火セルフチェックシート並びに救急安心カードの配布を行います。

問 飯塚消防署消防課予防係

(☎0948・22・7602)

あすなる猫不妊去勢手術支援事業

あすなる猫事業実施地区に住んでいる飼い主のいない猫を不妊・去勢させようとする人。（外見上健康な生後6か月以上の猫。ただし、飼い猫は対象外）

● 支援内容

メス一頭 1万1000円

オス一頭 5500円

の申込者自己負担（税込）で

飼い主のいない猫への不妊・去勢手術を行います。

● 手術実施期間

6月1日～7月31日（一次）

期 4月15日～5月15日（二次）

問 福岡県獣医師会いのちをつなぐ委員会ホームページ

※インターネットが利用できない方は、協力病院窓口へご相談ください。

● 協力病院窓口

かほまち愛大病院

(0948・57・1884)

問 環境整備課 (☎内線1652)

大型連休における歯科診療について

時 所

● 5月3日 9時～13時

浅原歯科

飯塚市栄市488番地5

(☎0948・25・6480)

● 5月4日 9時～13時

あとの歯科医院

嘉麻市牛隈1369番地1

(☎0948・57・4355)

● 5月5日 9時～13時

有吉歯科医院

嘉麻市鴨生17番地21

(☎0948・43・1717)

問 飯塚歯科医師会

(☎0948・22・2124)

シニア健康教室開催

対 市内在住の60歳以上で健康な人

時 4月12日 水・27日 木

5月18日 水・31日 水

内 シニア向けの体操、血圧測定・健康相談

● 講師 飯塚市保健師2名

定 各日程10人（先着順）

問 飯塚市シルバー人材センター

(☎0948・28・1212)

「手話コーナー」



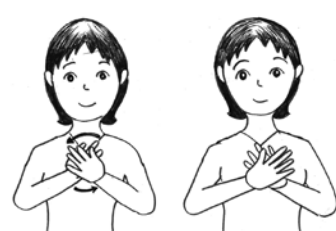
きれい

手のひらをなでるようなしぐさ



ととも

手を横にスライドさせながら、親指と人差し指を徐々に立てて、開いていくしぐさ



桜

手の付け根を軸に手のひらを回転させ、花びらが咲く様子を表現



厚生労働省慰霊巡拝参加者募集

対慰霊巡拝を行う戦域における戦没者の遺族で、健康状態が良好な人。参加費用・申込締切日等、詳しくはお問合せください。

時所

- ① 8月下旬～9月上旬  
カザフスタン共和国、中国東北地方、インドネシア、東部ニューギニア
- ② 9月中旬  
イルクーツク州・ブリヤート共和国、ハバロフスク地方・ユダヤ自治州
- ③ 9月下旬～10月下旬  
北ボルネオ、ビスマーク諸島、インド
- ④ 11月中旬  
硫黄島（第一次）
- ⑤ 12月上旬～12月中旬  
フィリピン（第一次）
- ⑥ 2月中旬～3月中旬  
フィリピン（第二次）、硫黄島（第二次）
- ⑦ 3月上旬  
マーシャル諸島、ミャンマー

申請 社会・障がい者福祉課

(☎内線1153)  
FAX 0948・21・6356  
福岡県保護・援護課  
(☎092・643・3301、  
FAX 092・643・3306)

令和5年度第1回危険物取扱者試験準備講習会

時 5月28日  
所 飯塚地区消防本部  
内 乙種第4類  
定 25人

期 4月24日～5月22日  
8時半～17時（平日のみ）

申 飯塚地区消防本部予防課  
岡 嘉飯地区危険物安全協会  
（飯塚地区消防本部予防課内）

☎080・3999・7607

※申込書は、飯塚地区消防本部のホームページに掲載しています。

自衛官等採用試験案内

二 一般幹部補生（1次）

時 4月22日  
所 福岡大学

期 4月14日金まで  
二 一般曹候補生

時 5月20日  
所 部外施設（WEB試験）

期 5月9日～まで  
問 自衛隊福岡地方協力本部飯塚地域事務所

(☎0948・22・4847)

4月は20歳未満  
飲酒防止強調月間です  
（お酒は二十歳になってから）

2022年4月から民法の成年年齢は18歳に引き下げられましたが、お酒に関する年齢制限は20歳のまま維持されています。

福岡国税局・税務署

STOP! 性犯罪 チカンは絶対許さない!

犯人は絶対に検挙（逮捕）されます。防犯カメラや科学捜査の躍進により犯人の検挙率がアップしています。  
悪いのは犯人! でも、防犯意識は持っておこう!



○夜道のながら歩きは要注意  
携帯電話を使いながら、音楽を聴きながらなどの「ながら歩き」は周囲の変化に気づきにくく、犯罪だけでなく、事故に遭うケースもあります。

○警戒心を持ち歩こう!

SNSで、知り合った人や知人から、お酒を勧められ泥酔して被害に遭うケースや席を外した際に飲み物に薬物を入れられ被害に遭うケースも発生しています。特にSNSで知り合った人に一人で会いに行くのは危険です。

あなたは悪くない!! ~万が一被害にあったら...~  
性犯罪被害に関する相談… ☎# 8103（ハートさん）



飯塚警察署 ☎（代表）0948-21-0110



飯塚市の人口と世帯（前月比）

※住基と外国人の合計人口・世帯数

総人口	125,476	(-155)
男	59,799	(-40)
女	65,677	(-115)
世帯数	63,319	(-51)

令和5年2月末現在

本場	飯塚	1日土～3日月 チャリロト杯ミッドナイトオートレース
		8日土～11日火 スマイルボンバーカップ(ナイター)
		17日月～19日水 チャリロト杯ミッドナイトオートレース
		25日火～30日土 オッズパーク presents SG 第42回オールスター・オートレース(ナイター)
場外発売	浜松	1日土～5日火 GⅡウィナーズカップ
	山陽	12日水～16日土 GⅠ令和グランドチャンピオンカップ
	川口	6日水～10日土 普通開催

飯塚オート開催日程

4月