

※ 料の記載がないものは参加無料 ※募集等で申込方法の記載がないものは電話受付

Information

- ▶ 飯塚市役所
☎0948-22-5500・FAX0948-21-2066
- ▶ 穂波庁舎・支所
☎0948-22-0380・FAX0948-26-4733
- ▶ 筑穂支所
☎0948-72-1100・FAX0948-31-3100
- ▶ 庄内支所
☎0948-82-1200・FAX0948-82-3520
- ▶ 穎田支所
☎0948-92-2211・FAX0948-92-0332

市役所情報コーナー

お知らせ

ひとり親家庭等医療証、重度障がい者医療証案内文を送付します

対 4月から小学校に入学するひとり親家庭等医療、重度障がい者医療の対象児童

● 送付時期 3月中旬

※重度障がい者医療に該当する場合は申請手続が必要です。対象者には案内文を送付します。

問 医療保険課(☎内線1034) 各支所市民窓口課

●本庁と穂波支所では、毎週木曜日に窓口業務の一部を延長しています。延長時間(19時まで)による取扱い業務は、所管課までお問合せください。

市道のポットホール(舗装の穴ぼこ) 情報提供のお願い

市道の点検・補修は口ごろから気をつけていますが、道路を通行中に事故やけがにつながりそうなポットホールを見つけた場合は電話または飯塚市公式LINEの「通報機能」でご連絡をお願いします。

問 土木管理課(☎内線1545) 各支所経済建設課

スズメバチ駆除費補助金の申請はお済みですか？

内 令和5年4月1日以降に駆除したスズメバチ駆除費の一部を補助金として交付します。

期 3月31日

※申請がお済みでない方は、お早めに申請してください。

※要件などは、お問合せまたは市HPをご確認ください。

問 環境整備課(☎内線1652)



スズメバチ駆除費補助金 HP



狂犬病予防集合注射の実施

生後91日以上の犬は、生涯1回の登録と毎年1回の狂犬病予防注射が義務付けられています。

時 4月8日(月)・9日(火)・12日(金)・16日(火)・18日(木)・21日(日)・22日(月)

所 市内各公民館など

※日程表は本庁・各支所での配布のほか、市HPからも確認できます。

※注射会場以外の場所には車を停めないでください。

※市内の飼い犬であれば、どの会場でも接種可能です。また、狂犬病予防注射は動物病院でも接種可能です。動物病院に連れていくことができない方は、集合注射会場で注射を受けさせましょう。

料 犬の登録/3000円

犬の注射/3150円

問 環境整備課

(☎内線1652・1654) 各支所市民窓口課



狂犬病予防注射 HP



水道料金・下水道使用料がスマホ決済で納付できるようになります。

令和6年4月より、スマホ決済アプリを利用し、納付書に印字されたバーコードを読みとることで、24時間いつでも納付できるようになります。 ※お支払いはポイント還元の対象外です。

対応アプリ



PayPay請求書払い



LINE Pay請求書支払い



PayB



令和6年4月の口座振替分より水道料金の口座振替に伴う割引を終了いたします。ご理解の程どうぞよろしくお願いいたします。 ※口座振替は引き続きご利用いただけます。

●お問合せ 上下水道お客様センター(☎内線2210・2213)

※ 料 の記載がないものは参加無料 ※募集等で申込方法の記載がないものは電話受付

人権標語 ●やさしさが 笑顔をつくる たねになる (高田小)

●考えよう 相手の気持ち もう一度 (大分小)

「住民税非課税世帯等に対する臨時特別給付金(7万円)」の申請はお済みでしょうか?

給付金の対象となり、受給を希望される方は、令和6年3月8日(金)(※消印有効)までに申請してください。
対象者等の詳細は市HPをご確認ください。

問 飯塚市臨時特別給付金コールセンター
(☎0948・23・7870、FAX 0948・21・6356)



固定資産税縦覧帳簿の縦覧

令和6年度の固定資産税に係る土地または家屋の価格などが記載された帳簿を縦覧します。

対 固定資産税の納税者、納税者と同居の親族・納税管理人、納税者の代理人(委任状必要)

時 4月1日(月)～5月31日(金)

8時半～17時15分

内 ご自身及び第三者の不動産評価額

※帳簿の写しは交付できません。ただし、縦覧期間中は縦覧できる人から請求があった自己不動産に限り、「令和6年度名寄帳兼課税台帳」の写しを交付します。

持 ①免許証など身分確認ができるもの
②前年度の納税通知書、課税資産明細書のいずれか一つ

所 税務課固定資産税係
(☎内線1052～1056)

※帳簿の縦覧は支所では行っていません。

入学通知書は届いていますか

対 令和6年度小学校入学予定者(平成29年4月2日～平成30年4月1日生まれ) および

中学校入学予定者(平成23年4月2日～平成24年4月1日生まれ)
※世帯主宛に入学通知書を郵送しています。入学通知書を受け取っていない人はお問合せください。

入学式

時 小学校/4月11日(木)

中学校/4月10日(水)

※開式や受付時間などは各学校へ直接お尋ねください。

問 学校教育課(内線1624)

令和6年度就学援助の受付

対 経済的理由により学用品や給食費などの支払いが困難と認められる国県市立小・中学校の児童・生徒の保護者

持 個人カードまたは通知カード
および顔写真付証明書(国県立のみ通帳)

期 4月30日(火)まで
申 教育総務課(☎内線1615)

※書類は市立小・中学校、または教育総務課に備付けています。詳細はお問合せください

令和6年度福祉タクシー利用券申請の受付

対 小型タクシーの初乗り運賃を助成します。

市民税非課税世帯の在宅の重度障がい者・障がい児で、次のいずれかに該当する人

- ①身体障がい者手帳1級
- ②視覚、下肢、体幹機能障がいの単独等級による2級
- ③人工透析を受けている人

④療育手帳A

⑤精神保健福祉手帳1級

※市民税非課税世帯の判定は、申請が4～6月は前年度、7～3月は当該年度の課税状況を基準とします。

※施設・病院などに入所・入院している人は該当しません。

持 障がい者手帳、印かん

期 3月25日(月)開始

※申請は毎年必要です。

申 社会・障がい者福祉課

(☎内線1151)

FAX 0948・21・6356

または、各支所市民窓口課

人権擁護委員の委嘱について

令和6年1月1日付けで、次の方が人権擁護委員に委嘱されましたのでお知らせします。
○西谷とも子さん
(再任 穂波地区)

●任期 令和6年1月1日～令和8年12月31日

問 人権擁護委員は、地域の皆さんの人権相談を受け、問題解決のお手伝いをする地域に密着した活動をしています。

人権・同和政策課

(☎内線1422)

愛の献血にご協力ください

時 4月1日(月)

10時～正午、13時～15時半

所 庄内保健福祉総合センター

ハームニー

時 4月2日(火)

10時～正午、13時～15時半

所 飯塚市役所本庁

問 社会・障がい者福祉課

／飯塚市献血推進協議会

(☎内線1154)

FAX 0948・21・6356

福祉事業へのご寄附ありがとうございました

令和6年2月5日に一般社団法人ひじり会サポートセンター
ありがとう様と社会福祉法人筑穂福祉会セルプちくほ様から
廃防火服防災袋をご寄附いただきました。

問 保育課(☎内線1045)

FAX 0948・21・9508

地域社会福祉に関する事業へのご寄附ありがとうございました

令和6年1月10日に、近畿大
学産業理工学部同窓会様から1



万6千8百円ご寄附いただきました。

問 社会障がい者福祉課

(☎内線1153)

FAX 0948・21・6356

募集

陶芸教室受講生募集

対 おおむね60歳以上の市内居住者で、当事業の受講年数が10年に満たない人

時料 4月～令和7年3月

●A班

第2・4水曜日10時～16時

月4800円

●B班

第3木曜日10時～16時

月2400円

●C班

第2火曜日10時～12時半

月1200円

所 シルバー陶芸教室(伊川)

内 陶芸の制作・学習

定 各班18人

期 3月19日(火)まで

申 高年齢介護課

(☎内線1146)

※窓口での申込みとなります。

電話での申込みは受け付けていません。

統計調査員募集

対 20歳以上の方(学生可)

内 統計調査員とは、国が実施する各種統計調査の調査対象(世帯・事業所・企業)を訪問して、調査内容を説明し、調査票を配布・回収等していただく方です。

調査実施期間中は、非常勤の公務員となります。調査活動中に万が一事故にあい怪我をした場合、公務災害として補償されます。

●令和6年度 全国家計構造調査・農林業センサス

●令和7年度 国勢調査

※調査期間は約2～3か月

※報酬はおおむね3～5万円

問 総務課(☎内線1312)

シルバー農園利用者募集

対 市内に住所のある、60歳以上の人

所 相田農園(相田805-1)

秋松農園(秋松140)

定 相田農園10人(先着)

秋松農園1人(先着)

料 年間額

相田農園 1070円程度

秋松農園 770円程度

期 3月15日(金)まで

申 農林振興課(☎内線1472)

ストーマ装具(消化器系、尿路系)、紙おむつの更新受付開始

対 ストーマ装具(直腸・ぼうこう)機能障がい者・障がい児であってストーマを造設している方、紙おむつ(脳原性運動機能障がいにより、排尿・排便の意思表示が困難な方など(3歳以上))

※新規申請の場合は、支給要件がありますので詳細はお問い合わせください。

持 印かん、身体障がい者手帳、個人番号カードまたは通知カード

期 4月19日(金)まで

申 本庁社会障がい者福祉課または各支所市民窓口課

問 社会障がい者福祉課

(☎内線1156)

FAX 0948・21・6356

飯塚市汚水処理構想案に対する意見を募集します

●閲覧場所 下水道課(穂波庁舎2階)、環境整備課(本庁舎6階)※市HPでも閲覧可

期 3月11日(月)～22日(金)

問 下水道課(☎内線2243)

FAX 0948・29・8772

☒ gesu@city.iizuka.lg.jp

※同課に備付けの用紙に記入し、各窓口持参、郵送、FAXまたはメールで提出してください。

介護予防教室参加者募集

対 飯塚市に住民登録がある65歳以上の人(送迎はありません) ※全回参加が可能な人

教室名	会場	回数	開催時期	時間
高齢者筋力アップ教室 (運動強度:弱～中)	二瀬交流センター	12回	4月23日(火)～	10時～11時半
	鎮西交流センター	12回	4月24日(水)～	10時～11時半
	二瀬交流センター	12回	4月25日(木)～	14時～15時半
	穂波福祉総合センター	12回	4月26日(金)～	10時～11時半
音楽サロン	立岩交流センター	6回	4月22日(月)～	14時～15時半
	菰田交流センター	6回	4月23日(火)～	14時～15時半
	筑穂ふれあい交流センター	6回	4月24日(水)～	14時～15時半
脳元気教室	イヅカコミュニティセンター	8回	4月24日(水)～	14時～15時半

定 各教室25～30人程度

期 3月5日(火)～15日(金)

申 高齢介護課(☎内線1141)

※初参加、会場付近にお住まいの人を優先的に案内(先着順ではありません)

手話奉仕員養成講座入門編受講生募集

対 原則として期間を通して受講でき、講座修了後、手話の会などで手話奉仕員活動のできる人

期 4月11日～8月29日までの間、木曜日の19時～20時50分の全20回

所 立岩交流センター

定 25人(市内在住者又は市内通勤・通学者に限る)

料 無料。ただし、テキスト代・保険料として3650円必要

期 3月29日(金)まで

申 飯塚市社会福祉協議会

(☎0948・23・2210)

FAX 0948・23・2262



※ 料 の記載がないものは参加無料 ※募集等で申込方法の記載がないものは電話受付

立岩人権啓発センター
各種教室生徒募集

【陶芸教室】

時 4月～令和7年3月の第2木

曜 日(計10回) 10時～正午

※一部変更あり

料 1回 2000円(材料費)

定 先着10人

【初心者のための生花教室】

時 4月～令和7年3月の第1水

曜 日(計12回) 13時半～15時

※初回は4月17日(木)

※一部変更あり

料 1回 500円(材料費)

定 先着10人

【各教室共通事項】

対 市内居住者または在職者

期 3月4日(月)～

所 申 立岩人権啓発センター

(☎0948・23・7094)

老人クラブへのお誘い

高齢者が自らの健康づくり、地域の幸せづくりを目的として活動している自主運営の団体です。

対 60歳以上の人

内 スポーツ大会、カラオケ大会

環境美化活動、ボランティア

活動

申 地域の老人クラブの会長に申し込んでください。

問 飯塚市老人クラブ連合会事務局(高齢介護課内)

(☎内線1145)

第2次飯塚市観光振興基本計画「改訂版」(素案)に関する市民意見を募集します

所 市役所1階情報公開コーナー、各支所市民窓口課、中央公民館、各交流センター、市ホームページ

期 3月12日(火)まで

問 商工観光課

(☎内線1463)

FAX 0948・22・6062

※閲覧場所に備付けの用紙に必要事項を記入し、専用意見箱に入れるか、郵送、FAXまたはメールで提出してください。

講演・講座等

福岡県美しいまちづくり協議会
学習部会市民公開講座

時 3月16日(日)10時～15時

所 午前:市役所本庁7階委員会室

午後:旧伊藤伝右衛門邸

内 歴史が生きづく飯塚市の景観

遠賀川に守られた飯塚市の歴史と神功皇后の伝説や鎮西上人の遺徳が多く残る飯塚市のまち

についての講座を行った後、炭

鉱経営者であった伊藤伝右衛門が

大正時代中期から昭和初期に

かけて本邸として造営し、国の

重要文化財にも指定された「旧

伊藤伝右衛門邸」の視察を行います。

飯塚市の魅力に触れてみませんか。

料 無料(別途旧伊藤伝右衛門邸入

場料310円が必要です。昼食

は各自でお願いします。)

申 都市計画課(☎内線1554)

FAX 0948・22・5827

古文書講座

古文書を読んでみるさとの歴史を学びませんか。初心者の方でも受講できます。

時 内

【コース】

第1回 3月10日(日)初級・中級

第2回 3月17日(日)中級

第3回 3月31日(日)中級

嘉穂地方の古文書①～③

※いずれも13時半～15時半

所 歴史資料館

定 各40人(先着順)

料 各230円

申 問 歴史資料館

(☎0948・25・2930)

スマートフォン教室

対 スマートフォンの操作に苦手意識のある方

内 基本操作やインターネットの

使い方など

飯塚市デジタルミュージアム
リニューアル記念講演会

時 3月21日(木)13時半～15時

所 歴史資料館研修室

内 デジタルアーカイブの実践

～博物館資料の効果的なデジタル

アーカイブ構築～

講師 稲垣実さん(TRCA

DEAC株式会社代表取締役

役社長)

定 20人(先着順)

料 資料館の観覧料

申 氏名・住所・電話番号・年齢を、

歴史資料館へ電話またはFAX

Xでお申し込みください。

問 歴史資料館

(☎0948・25・2930)

会場	開催日	時間	会場	開催日	時間
ゆめタウン飯塚 2階ゆめホール	5日(火)	10時半-12時半	庄内交流センター	11日(月)	14時-16時
		14時-16時	ゆめタウン飯塚 2階ゆめホール	15日(金)	10時半-12時半
二瀬交流センター	7日(木)	10時-12時			14時-16時
幸袋交流センター		14時-16時			

※令和5年度事業としては最終



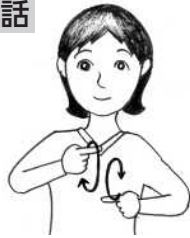
【手話コーナー】

「手話・言語・条例」

「手話」は、動きのある言語です。その動きを伝えるために、動画にまとめていますのでご覧ください。

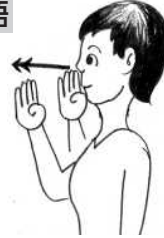


手話



両手人差し指を胸の前で前後に回すしぐさ

言語



右手をまっすぐに立て、人差し指を顎に軽く当てる

条例



左手甲に右手親指と人差し指で作った輪を当て、下に下げるしぐさ

その他情報コーナー

中小企業退職金共済制度のご案内

内 中退共済制度は、中小企業のため

の国の退職金制度です。掛金の一部を国が助成し、掛金は、法人企業の場合は損金、個人企業の場合は全額非課税です。パートタイマーさんや家族従業員も加入できます。外部積立型なので管理も簡単で、納付状況や退職金試算額も定期的にお知らせします。中退共済制度をご利用になれば、安心・確実・有利で、しかも管理が簡単な退職金制度が手軽に作れます。

問 独立行政法人勤労者退職金共済機構 中小企業退職金共済事業本部

☎03・6907・1234
FAX 03・5955・8211
※詳しくは中退共のHPをご覧ください。

石綿による疾病の補償・救済

内 石綿業務が原因で中皮腫や肺がん等を発症した労働者の方、またはそれらの病気によ

り亡くなった労働者のご遺族の方は、労災保険給付等の支給対象となる可能性があります。お心当たりのある方は、まずご相談ください。

問 福岡労働局労働基準部労災補償課

☎092・411・4799
又は最寄りの労働基準監督署



労働基準監督署一覧



石綿による疾病の労災認定基準



被害者救済制度・労災補償のご案内

令和6年春季全国火災予防運動

時 3月1日(金)～7日(木)

内 ●空気が乾燥しています。火の取り扱いは十分注意してください。飯塚地区消防組合管内の出火原因の多くは、「たき火、ごみ焼き等」です。

●高齢者(65歳以上)の転倒予防について

・運動して筋肉を維持
・食事で栄養を摂取

・部屋の照明を明るくして足元が見える環境
・床に物を置かない
・屋内では踵のあるルームシューズを履きましょう

問 飯塚消防署石崎出張所

☎0948・42・0655

男女共同参画推進補助事業
DVと児童虐待へDVにさらされている子どもたち・DVへの気づきが児童虐待を防ぐ

時 3月24日(日)13時半～15時

所 イツカコミュニケーションセンター

内 4月から施行される「困難な問題を抱える女性への支援に関する法律」を踏まえ、DVと児童虐待を考えます。

●講師 志堅原 郁子さん(一般社団法人アウエア副代表)

●託児・手話通訳(あり・3月13日(水)までに要申込)

問 男女共同参画推進センター(サンクス)

☎0948・22・7058
FAX 0948・22・3609

福岡県外国人材受入企業講習会

「業種別セミナー」建設

時 3月19日(火)10時～正午
所 飯塚市役所本庁5階北会議室

内 「建設」で外国人材を雇用したい事業者向けのセミナー
10人程度
●講習会形式 対面式、13時より個別無料相談会も実施。

申 福岡県外国人材受入企業相談窓口

☎0120・86・2905
✉kenshu
@gyosetuukokajp

福岡県認知症医療センター
『第4回一般市民&専門職向け研修会(専門職向け)』のご案内

時 3月23日(日)14時～16時

所 のがみプレジデントホテル4階 王朝・大和の間

内 認知症の方ご本人、ご家族、支援者、地域を支えていくためには?

●講師 原舞さん(中間市保健福祉部介護保険課・木藤亮太さん(株式会社ホーホウ代表取締役)

定 対面100人
オンライン500人

期 3月16日(日)まで
(事前申込制・先着順)

申 飯塚記念病院福岡県認知症医療センター 担当:江頭

☎0948・22・2316
FAX 0948・28・8109



令和6年度国税専門官募集

●受験資格

- ① 1994年4月2日～2003年4月1日生まれの者
- ② 2003年4月2日以降生まれの者で次に掲げる者

- (1) 大学(短期大学を除く。以下同じ。)を卒業した者及び2025年3月までに大学を卒業する見込みの者
- (2) 人事院が(1)に掲げる者と同等の資格があると認める者

●試験の程度 大学卒業程度

- 時 第一次試験 5月26日回
- 第二次試験 6月24日回～7月5日回のうち第一次試験合格通知書で指定する日時

期 3月25日回(受信有効)

※受験案内を確認し、申込みは、インターネットにより行ってください。

問 インターネット申込みについて
人事院人材局試験課

☎03・3581・5311
(内線2332)
その他試験に関する問合せ
福岡国税局人事第一課試験研修係
☎092・411・0031
(内線2432)

自衛官等採用試験案内

〔予備自衛官候補〕

- 時 4月7日回～14日回
- 所 WEB試験
- 期 4月11日(木)まで

〔一般幹部候補生〕

- 時 4月20日(土)
- 所 福岡大学または福岡駐屯地
- 期 4月12日(金)まで
- 問 自衛隊福岡地方協力本部
飯塚地域事務所
☎0948・22・4847



～飯塚市国民健康保険からのお知らせ～

令和6年12月2日から健康保険証が廃止されます

○飯塚市国民健康保険に加入の皆様へ

令和6年12月2日から健康保険証が廃止されます。

マイナンバーカードを健康保険証として利用するための登録がまだの方は、マイナンバーカードを健康保険証として登録してお使いください。

登録方法は、①「マイナポータル」、②セブン銀行 ATM、③医療機関・薬局の受付から登録が可能です。

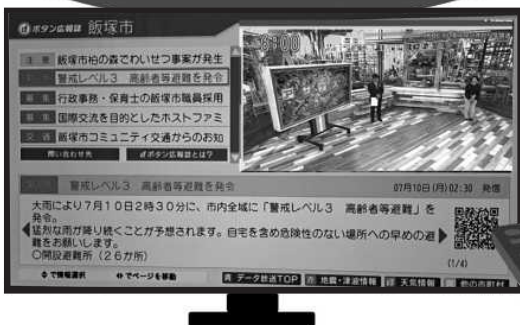
また、飯塚市役所本庁1階の情報公開コーナーにて、マイナンバーカードの健康保険証利用登録のサポートを行っています。サポートをご希望の方は、マイナンバーカードと数字4桁の暗証番号(パスワード)が必要です。

なお、マイナンバーカードについての詳細を知りたい方は、マイナンバー総合フリーダイヤル0120-95-0178【平日9:30～20:00、土日祝9:30～17:30(※健康保険証利用登録については音声ガイダンス5番)】へお問合せください。

●お問合せ 医療保険課 (☎内線1033～1035)

1ch (KBC) と
dボタンを押してみよう!

TVでチェック飯塚市の dボタン広報誌



防災情報から
まちの話題まで
色々な情報を掲載中

ピッ

操作方法

- 1 テレビのチャンネルを1ch (KBC) に合わせる
- 2 リモコンの「dボタン」を押す
- 3 「dボタン広報誌」を選び「決定ボタン」を押す

●お問合せ 情報管理課 (☎内線1674・1675)