

※ 料 の記載がないものは参加無料 ※募集等で申込方法の記載がないものは電話受付

●本庁と穂波支所では、毎週木曜日に窓口業務の一部を延長しています。延長時間(19時まで)による取扱い業務は、所管課までお問合せください。

Information

- ▶飯塚市役所
☎0948-22-5500・FAX0948-21-2066
- ▶穂波庁舎・支所
☎0948-22-0380・FAX0948-26-4733
- ▶筑穂支所
☎0948-72-1100・FAX0948-31-3100
- ▶庄内支所
☎0948-82-1200・FAX0948-82-3520
- ▶穎田支所
☎0948-92-2211・FAX0948-92-0332

市役所情報コーナー

お知らせ

戸籍証明書の広域交付

対 請求ができる人は戸籍に記載されている本人またはその配偶者(夫または妻)、その直系尊属(父母、祖父母等)もしくは直系卑属(子、孫等)

内 本籍地以外の市町村窓口でも戸籍証明書の請求ができるようになります。

請求できる本人が窓口にお越しのうえ、顔写真付きの本人確認書類の提示が必要となります。

※詳細はお問合せください。

問 市民課(☎内線10014)

あすなる猫事業(飼い主のいない猫への不妊・去勢手術支援)

対 あすなる猫事業実施地区に住んでいる飼い主のいない猫を不妊・去勢させようとする人。(外見上健康な生後6か月以上の猫。ただし、飼い猫は対象外)

内 メス一頭 1万1千円
オス一頭 5千5百円

の申込者自己負担(税込)で飼い主のいない猫への不妊・去勢手術を行います。

期 (一次) 4月15日～5月15日
●手術実施期間(二次) 6月1日～7月31日

申 福岡県獣医師会いのちをつなぐ委員会ホームページ

インターネットが利用できない方は、左記協力病院窓口へご相談ください。

- ・浜野動物病院
☎0948・25・5977
- ・かほまち愛犬病院
☎0948・57・1884

問 環境整備課(☎内線1652)



市有不動産の売却情報メールマガジン

財産活用課では市有不動産の売却に関する情報を、登録いただいたメールアドレスに配信します。ぜひ、登録ください。

※登録については、市HPをご覧ください。

問 財産活用課(☎内線1413)



商品である軽自動車等(販売用)の課税を免除

対 令和6年4月1日現在で、次の①～④までの全ての条件を満たすもの

- ①令和5年4月2日以降に取得した軽自動車等であること
- ②軽自動車等が商車であること
- ③軽自動車等が使用しないものであること
- ④申請者は、所有している軽自動車等の全てについて税を滞納していないこと

期 4月30日頃まで

※詳しくはお問合せください。

問 税務課(☎内線1060)

※課税免除の申請は、本庁税務課でのみ受け付けています。

募集

市営住宅(空き家)入居者募集

- 対**
- ①市内に住民登録がある人、または市内勤務者
 - ②申込者および同居予定者が市町村税を滞納していないこと
 - ③政令で規定する所得要件に該当すること
- ※その他、単身入居などの場合には資格要件があります。詳しくはお問合せください。
- 期** 5月1日(水)～9日(木)
- ※毎週木曜日の窓口延長では、受付していません。
- 問** 住宅課(☎内線1521)
- 各支所経済建設課
- ※同課に備付けの申込案内書に必要事項を記入し、直接窓口を持参してください。
- ※入居する方以外が代理で申込みに来る場合は、委任状が必要となります。
- 介護予防教室参加者募集
- 対** 飯塚市に住民登録がある65歳

※全回参加が可能な人
以上の人(送迎はありません)

教室名	会場	回数	開催時期	時間
高齢者筋力アップ教室 (運動強度: 弱～中)	飯塚東交流センター	12回	5月10日(金)～	14時～15時半
	イツカコミュニティセンター	12回	5月13日(月)～	14時～15時半
	穎田交流センター	12回	5月21日(火)～	14時～15時半
	幸袋交流センター	12回	5月22日(水)～	10時～11時半
ボールエクササイズ教室(運動強度: 中)	庄内交流センター	12回	5月2日(木)～	10時～11時半
	筑穂ふれあい交流センター	12回	5月14日(火)～	14時～15時半
足元気教室 (運動強度: 弱)	穂波交流センター	12回	5月15日(水)～	10時～11時半
	菰田交流センター	12回	5月27日(月)～	14時～15時半
脳元気教室	鯉田交流センター	8回	5月24日(金)～	14時～15時半

定 各教室25～30人程度

期 4月3日(水)～15日(日)

申 高齢者支援課(☎内線114)

1) ※初参加、会場付近にお住まいの人を優先的に案内(先着順)ではありません



指定管理者選定委員会委員募集

対 市内在住者の18歳以上の人
(令和6年4月1日現在)で
市の公の施設の指定管理者に
応募する可能性がある団体と
利害関係がない人

●任期 2年

定 女性2人

※応募多数の場合は抽選

期 4月26日(金)まで

申 問 財産活用課

(☎内線1411)

FAX 0948・21・2998

✉zaisankatsuyou

@city.iizuka.lg.jp

※同課に備付けの申込用紙(市
HPからもダウンロード可)
に必要事項を記載の上、持参
郵送、FAXまたはメールで
提出してください。

新技術・新製品開発補助金、
販路開拓支援補助金、
先端情報技術開発支援補助金の
公募

【①新技術・新製品開発補助金】
対 研究開発事業(新製品・新製
造法の開発)を積極的に
市内に事業所を有し(同一事

業を1年以上継続)、資本金
5千万円未満、かつ、従業員
50人未満の中小企業者

●補助対象経費 直接人件費、
原材料費、構築物費、機械装
置費、工具器具費、工業所有
権出願等経費、外注加工費、
技術指導受入費など

●補助金額 補助対象経費の3
分の2以内で、1件あたり上
限150万円

●採択件数 3件以内

期 4月30日(火)まで

【②販路開拓支援補助金】
対 自社で優れた商品(製品、技
術、サービス等)を開発し、
販路開拓に積極的に取り組む
市内に主たる事業所又は事務
所を置く中小企業者

●補助対象経費 謝金、専門家
旅費、職員旅費、展示会出席
料、印刷製本費、通信運搬費、
通訳・翻訳料、委託費

●補助金額 補助対象経費の3
分の2以内で、1件あたり上
限75万円

●採択件数 4件以内

期 4月30日(火)まで

【③先端情報技術開発支援補助金】
対 ブロックチェーン技術及びそ

れに類する技術を活用した研
究開発に取り組む市内に事業
所を置く中小企業者

●補助対象経費 直接人件費、
機械装置費、ソフトウェア費、
外注費、技術指導受入費

●補助金額 補助対象経費の4
分の3以内で、1件あたり上
限500万円

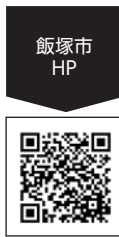
●採択件数 2件以内

期 4月8日(月)～5月15日(木)

①②③共通

※必ず事前相談をしてください。
※詳しくは市HPをご覧ください。

問 経済政策推進室 産学振興担
当(☎内線1453)



飯塚市男女共同参画推進事業補
助金

男女共同参画社会の実現に向
けて活動する市内の各種団体が
行う男女共同参画問題解決のた
めの事業の推進に必要な経費に
ついて補助金を交付します。
●対象事業・補助金額
①男女共同参画推進啓発事業:
1 事業につき6万円以内(営

利目的、市外実施等は含まない)

②男女共同参画推進研修等参加
補助: 1研修等につき2千円
以内(旅費は含まない)

●啓発事業対象経費
報償費、旅費、需用費、役務費、
使用料、その他
※詳しくは市HPをご覧ください。

問 男女共同参画推進センター
(サンクス)

(☎0948・22・7058、

FAX 0948・22・3609)



風水災害時の緊急対策等に関す
る協定締結者の募集

風水災害発生時の施設機能回
復のための緊急対策等に関する
協定締結者を募集します。

対 飯塚市指名願い提出の市内業者

※工種リンクは問いません。

期 4月15日(月)～5月31日(金)

●協定期間

6月1日(土)～翌年5月31日(土)

※4月15日から土木管理課、各
支所経済建設課で協定書の様
式を配付します。

問 土木管理課(☎内線1541)、

各支所経済建設課

大規模災害時における災害復旧
支援業務に関する協定締結者の
募集

大規模災害発生時の施設機能
回復等の災害復旧支援業務に関
する協定締結者を募集します。

対 飯塚市指名願いを提出してい
る市内測量業者

期 4月15日(月)～5月31日(金)

●協定期間

6月1日(土)～翌年5月31日(土)

※4月15日から土木管理課、各
支所経済建設課で協定書の様
式を配付します。

問 土木管理課(☎内線1541)、
各支所経済建設課

くまちづくり事業を支援し
「チャレンジing事業(協働
のまちづくり)応援補助金」

※詳しくは、同課窓口の申請資
料またはHPで確認ください。

問 市民活動支援課

(☎内線1437、

FAX 0948・22・5526)



第2子以降の保育料が
無償になります

令和6年4月より、第2子以降の保育料無償化が始まります。詳しくは飯塚市HPをご覧ください。
また、5月号でも詳しくお知らせします。問 保育課(☎内線1042～1044)

飯塚市 HP



※ 料 の記載がないものは参加無料 ※募集等で申込方法の記載がないものは電話受付

国際交流く筑前茜染め参加者募集

対 市内在住または在学(在勤)

の日本人・外国人

時 5月25日(土)9時～15時

所 サンビレッジ茜

内 筑前茜染めの伝統文化の体験

※市役所からバス送迎あり

期 5月17日(金)まで

料 800円(お弁当代を含む)

定 日本人10人・外国人10人

申 国際交流推進協議会事務局

国際政策課(☎内線1647)

または電子申請

申込みは
こちら



筑穂人権啓発センター料理教室
参加者募集

対 市内居住の人

時 4月26日(金)10時～13時

内 料理教室「春の食材で体力

アップの食事づくり」

●講師 栗木 千代香さん

定 先着16人

料 500円

持 エプロン・三角巾・上靴・マスク

期 4月8日(月)

人権標語 ●ふついでしょ

あなたのふつう ぼくちがう

(鎮西小)

●思いやり 持って話そう

ふだんから

(鎮西小)

所 申 筑穂人権啓発センター

(☎0948・72・1110)

イベント

「飯塚市子どもまつり」開催の
お知らせ

時 4月21日(日)10時～14時

所 イツカコスモスコモン前広場

内 復興支援コーナー、たいけん

広場、たべもの広場、ステー

ジイベントなど

問 生涯学習課

(☎0948・22・3274)

古墳の特別公開

川島古墳(県指定史跡)と小

正西古墳(県指定史跡)を特別

公開します。古墳公開日には、

普段入ることができない古墳内

部を見学できます。

時 4月20日(土)、21日(日)

9時半～16時

所 川島古墳公園・小正西古墳公園

問 歴史資料館

(☎0948・25・2930)

第43回飯塚新人音楽コンクール
開催のお知らせ(予選・本選)

全国の新人音楽家の登竜門と
して知られる「飯塚新人音楽コ
ンクール」を開催します。

●予選(ピアノ・声楽)

時 5月3日(金)～5日(日)

料 500円(3日間共通券)

●本選(ピアノ・声楽)

時 6月2日(日)

料 当日券1200円

(前売券1000円)

所 飯塚コスモスコモン

※詳しくは市HPをご覧ください。

問 文化課／飯塚新人音楽コン

クール開催事務局

(☎0948・22・3274)

その他

大型連休における歯科診療

時 内

●5月3日(金)9時～13時

おおつか歯科医院

飯塚市長尾405-1

(☎0948・72・0895)

●5月4日(土)9時～13時

大塚歯科医院

嘉穂郡桂川町豆田170-3

(☎0948・65・0195)

●5月5日(日)9時～13時

大塚歯科医院

嘉麻市口春243-19

(☎0948・42・1557)

●5月6日(月)9時～13時

大塚歯科クリニック

嘉穂郡桂川町土師2363-2

(☎0948・65・0074)

問 飯塚歯科医師会

(☎0948・22・2124)

労働力調査にご協力ください



総務省と福岡県では、毎月、
労働力調査を実施しています。

この調査は、失業率や雇用の

実態を明らかにする重要な統計

調査です。調査員が皆様の家に

調査訪問したときは、ご回答を

お願いします。

※調査員は必ず福岡県の調査員

証を携帯しています。

※かたり調査にご注意ください。

期 令和6年5月～10月

●調査地区

飯塚、芳雄町、大日寺

問 福岡県調査統計課

(☎092・651・1111)

(☎内線2769、2770)

【手話コーナー】

「入学式」

「手話」は、動きのある言語です。その動きを伝えるために、動画にまとめていますのでご覧ください。



入



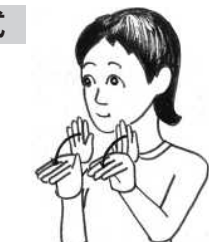
両手人差し指で「入」の形をつくり、前に倒す。

学



両掌を顔に向けて、本を読むようなしぐさ

式



両掌を前に向け、親指以外の指を前に倒すしぐさ



源泉徴収義務者のみならず、
所得税の定額減税について

所得税の定額減税について、
国税庁ホームページの『定額
減税特設サイト』に、制度解
説動画やQ&Aのほか、説明
会の案内などを掲載していま
すので、ぜひご覧ください。
なお、定額減税は、税制改正
法案が成立した場合、令和6
年6月から開始することな
ります。



4月は20歳未満飲酒防止強調月
間です
お酒は20歳になってから

20歳未満の方の飲酒は法律で
禁止されています。20歳未満
の方がお酒を飲むと、脳の発
達などの身体の発達に悪影響
を及ぼし、健全な成長を妨げ
るのみならず、アルコール依
存症になりやすいおそれがあ
ります。

お酒は20歳になってから
令和4年4月から民法の成年

年齢は18歳に引き下げられま
したが、お酒に関する年齢制
限は20歳のまま維持されてい
ます。

博多税務署酒類指導官
☎092・641・8131

『このぼり』の寄付を募集

家庭などに眠っている『こ
このぼり』の寄付を募集して
います。25年前より目尾遠賀
川河川敷で泳ぐ『このぼり』
を増やし、遠賀川の天空に元
気に泳がせます。

目尾フォーラム(川原)
☎0948・24・8888



シルバー人材センター会員募集

市内在住の60歳以上で、健康
で働く意欲のある人。

施設管理・家事援助(家庭内
清掃)・子育て・草刈・除草・
屋内外作業等。随時、説明会
を開催(志願センター事務所)

飯塚市シルバー人材センター
☎0948・28・1212

令和6年度遠賀川環境保全活動
団体支援助成事業

支流を含む遠賀川流域で活動
を行っている又は今後行おう
とする会員数5人以上の団体
の除草・清掃活動、水質・生
物調査、普及啓発活動等
遠賀川流域(支流を含む)で、
河川の水質の改善等を目的と
した環境保全活動を行う住民
団体等に対して、その活動費
を助成します。

対象活動期間

令和6年6月～令和7年1月
助成金額
1団体あたり上限10万円

4月1日～19日

北九州市上下水道局水質試験所
☎093・641・5948
FAX 093・641・5998

令和6年度第1回危険物取扱者
試験準備講習会

時 5月26日

所 飯塚地区消防本部
内 乙種第4類

定 30人

期 4月22日～5月17日
8時半～17時(平日のみ)

申 飯塚地区消防本部予防課

嘉飯地区危険物安全協会

飯塚地区消防本部予防課内
☎080・3999・7607

※申込書は、飯塚地区消防本部
のHPに掲載しています。

自衛官等採用試験案内

一般曹候補生(1次)

時 5月18日

所 WEB試験(北九州市立大学)

期 5月7日～

自衛官候補生

時 5月19日～24日

所 WEB試験

期 5月7日～

自衛隊福岡地方協力本部

飯塚地域事務所

☎0948・22・4847

「自治会のうた」 発信中

何気ない日常を支える自治会。
自治会活動を応援する飯塚市では、若い子育て世代を対象に、
ラップ調のショートムービー(約2分)を制作しました。

●お問合せ まちづくり推進課 ☎内線1431・1432

こちらのQRコードを読み込んでぜひご覧ください

