

水道管の凍結にご注意ください!

外気温が**マイナス4℃以下**になると、日中でも水道管凍結のおそれがあります。屋外、北側で日が当たらない場所、むき出しになっている水道管は特に注意が必要です。凍結すると水道が使用できなくなり、さらに水道管が破裂した場合、修理に多くの費用がかかることがあります。最高気温0℃未満の真冬が続くような時などは、早めに対策をおこないましょう。



屋外でむき出しの水道管

市販の保温チューブや布などを巻いて保温し、水に濡れないようにビニールテープなどで包みます。



メーターボックス

段ボールを乗せる、保温材や布きれでメーター器を覆うなど、すきま風が入らないようにすると効果的です。

長期にわたり家を留守にする場合や使用していない空き家の場合、水道管破裂などの発見が遅れると、長い間水が流れ続ける状態になる可能性があります。

あらかじめ元栓を閉めるなど、漏水防止対策をお願いします。

凍結してしまった場合…

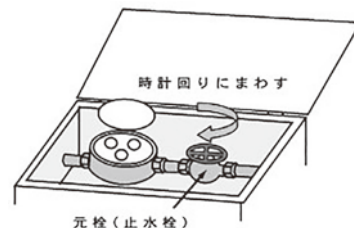
自然に溶けるのを待つか、凍った部分にタオルをかぶせてその上からぬるま湯をかけて溶かしてください。※ 急に熱い湯をかけると水道管が破裂しますので、注意してください。



破損・漏水してしまった場合…

メーターボックス内の元栓(バルブ)を閉めて水を止め、飯塚水道修繕センター(☎0948-22-4949)または、指定給水装置工事事業者へ修理を依頼してください。

※指定給水装置工事事業者は、市ホームページに掲載しています。↑



インターネットで24時間いつでも開始、中止のお手続きをすることができます!

水道の使用を開始、または使用中止する場合は、3日前(閉庁日を除く)までに飯塚市上下水道お客様センター(☎0948-96-8616)へ連絡、またはインターネットでお手続きをお願いします。

※土・日曜日・祝日の開栓等はいりませんのでご注意ください。

飯塚市 水道手続き

検索

