

※ 料 の記載がないものは参加無料 ※ 募集等で申込方法の記載がないものは電話受付

●本庁と穂波支所では、毎週木曜日に窓口業務の一部を延長しています。延長時間(19時まで)による取扱い業務は、所管課までお問合せください。

Information

- ▶ 飯塚市役所
☎0948-22-5500・FAX0948-21-2066
- ▶ 穂波庁舎・支所
☎0948-22-0380・FAX0948-26-4733
- ▶ 筑穂支所
☎0948-72-1100・FAX0948-31-3100
- ▶ 庄内支所
☎0948-82-1200・FAX0948-82-3520
- ▶ 穎田支所
☎0948-92-2211・FAX0948-92-0332

市役所情報コーナー

お知らせ

ひきこもり相談会を開催します

時 1月31日金 9時～17時

※事前予約が必要です

所 飯塚市役所4階相談室A

内 ひきこもりの悩みを聞き、相談員と一緒に考えます。家族のみでもご相談ください。話すことで状況が変わることがありますので、ぜひ一度お話しに来てください。

問 飯塚市生活自立支援相談室

(☎0948・30・2610)

飯塚市生活応援クーポン券の使用期限は1月末までです

期限を過ぎますと、クーポン券のご利用はできませんので、必ず使用期限までにご利用をお願いします。

期 1月31日金まで

問 飯塚市生活応援クーポン券コールセンター

(☎0948・23・6110)

(☎0948・21・2066)



ごみネット等購入費の一部を補助します

対 ごみ集積所を2世帯以上で共同利用する市民(自治会及び隣組含む)

内 補助金の額…ごみネット等購入価格(消費税含む)の3分の2

● 100円未満切り捨て

● 上限額は1箇所に付き3千円

※予算範囲内で先着順の受付

※同一集積所で再交付を受けた場合は、前回交付を受けた日から3年を経過している必要があります。

※新たに集積所を設ける場合は、収集が可能な場所であることを、環境対策課へ事前にご相談ください。

持 購入時の領収書(宛名書きができ、内訳が記載されているもの)・振込先口座通帳・認印(シヤチハタ不可)・ごみネット利用世帯名簿(世帯代表者1名の氏名と住所を記載したもの)

期 ごみネット等を購入してから90日以内

申 問 環境整備課

(☎0948・96・8508)

就学援助(入学準備費 入学前支給)の受付



就学援助のうち、入学準備費(入学時に必要な物の購入費の一部援助する費用)を入学前に支給します。

対 経済的理由により援助を必要とし、令和7年4月に国県市立小・中学校へ入学予定の子どもの保護者

※令和6年度に就学援助を受けている方も新たに申請が必要です。

期 1月6日月～31日金

申 問 教育総務課

(☎0948・96・8500)

※書類は市立小・中学校、または教育総務課に備え付けています。(市HPでもダウンロード可)

ます。(市HPでもダウンロード可)

介 護 保 険 住 宅 改 修 費 受 領 委 任 事 業 者 名 簿 登 録



令和7年度の介護保険住宅改修費受領委任事業者名簿への登録を希望される事業者は、必要書類を添えて届出を行ってください。

※登録は毎年更新制です。

※届出方法の詳細は、市HPをご覧ください。

期 1月14日火～31日金

申 問 介護保険課

(☎内線1133・1134)

市 営 住 宅 (空 き 家) 入 居 者 募 集

対 ①市内に住民登録がある人、または市内勤務者

②申込者および同居予定者が市町村税を滞納していないこと

③政令で規定する所得要件に該当すること

※その他、単身入居などの場合には資格要件があります。

時 2月3日月～7日金

※毎週木曜日の窓口延長では、受け付けしていません。

問 住宅課(☎内線1521)

各支所経済建設課

※同課に備え付けの申込案内書に必要事項を記入し、直接窓口に参加してください。
※入居される方以外が代理で申込みに来られる場合は、委任状が必要となります。



募集

飯塚市地域福祉推進協議会委員の募集



対 市内在住で、地域福祉に関心のある人。かつ本市の審議会等の委員に委嘱又は任命されていない人。(ただし、専門的な知識、経験等を有するものとして2件までの他の審議会等委員に委嘱又は任命されている場合を除く)

※現在協議会公募委員の再任可

定 女性2人(面接により選考)

任 期 令和7年4月1日から2年間(年2回程度開催予定)



期 1月6日(同)〜31日(金)※必着
申 問 社会・障がい者福祉課
 ☎0948・96・82334
 FAX 0948・21・63556

※当課に備え付けの所定の申込書(市HPでもダウンロード可)に記入のうえ、メール、FAX、郵送又はご持参ください。

令和7年
 国勢調査の
 調査員を募集します！



対 20歳以上の方(税務、警察、選挙事務等と直接関係のない方)
時 令和7年8月下旬〜10月下旬(約2カ月間)

内 調査員の仕事

- ・調査員事務説明会へ出席
- ・担当している調査区の確認
- ・調査世帯を訪問し、調査の説明、調査票の配布、回収
- ・調査票の点検、提出
- 調査員報酬 約4万〜7万

※担当する調査区数や世帯数により増減します

期 4月下旬まで募集

申 当課に備え付けの所定の申込書(市HPでもダウンロード可)に記入のうえ、メール、FAX、郵送又はご持参ください。(電話申込可)

問 総務課

人権標語

● 大丈夫 いつでもきみの 味方だよ(大分小)

● 幸せな暮らしのための

人権だ(伊岐須小)

☎0948・96・82338
 FAX 0948・21・20066
 ☒sounmu@city.iizuka.lg.jp



自動販売機設置
 事業者の募集



期 令和7年1月20日(同)まで
 設置箇所 穂波庁舎他
 ※詳しくは、市HPの募集要項をご覧ください。

問 財産活用課
 ☎0948・96・82551

講演・講座

災害時の
 スマホ活用講座
 参加者募集



時 1月28日(同) 10時〜11時半
 所 穂波庁舎3階
 ※駐車場は穂波交流センター

内 災害時のスマホ活用方法紹介
 定 20人(先着順)
持 スマートフォン、筆記用具

期 1月14日(同)9時〜27日(同)17時
申 飯塚市公式LINE「LINE」予約機能

能

問 生涯学習ひろば
 ☎0948・96・86997

「人が集まる講座と
 チラシの
 作り方」講座の開催



時 1月10日(同) 9時半〜11時半
 所 飯塚市役所2階多目的ホール
内 飯塚市出身で評判の集客アドバイザーが教えます。
 講師：坂田 静香 さん
 (特定非営利活動法人ジェ
 ンダー平等Labora理事)

定 30人
期 定員に達し次第終了
問 市民活動支援課
 ☎0948・96・82559

問 市民活動支援課
 ☎0948・96・82559

ジエトロ貿易
 実務セミナー&
 個別相談会in飯塚



時 2月6日(同) 13時〜16時半
 所 飯塚市役所1階多目的ホール
 ●貿易実務セミナー

対 貿易ビジネスをお考えの方、
 貿易ビジネスを始めたばかり
 の方
内 輸出の際の留意点等について
 概説の上、利用可能なジエト
 ロの各種サービスを紹介しま
 す。

●個別相談会(事前申込制)

※申込みの際に、相談内容を
 記入ください。

定 30人
期 1月30日(同) 15時
申 電子申請

※受講者ごとに申込みが必要
問 日本貿易振興機構(ジエトロ)
 福岡貿易センター
 ☎092・471・5635
 (福岡)☒tk@etrog.jp
 国際政策課
 ☎0948・22・5521

男性のための
 包丁研ぎ講座



時 1月26日(同) 10時〜11時半
所 イツカコミュニケーションセンター
 ●講師 峯 祥章 さん
定 16人(先着順)
託 有(6ヶ月〜小学生まで)
 ※1月17日までに要申込

持 研ぎたい包丁(2、3本) 2
 種類の砥石(①中粗用 200
 番〜240番②仕上げ用
 1000番) 布巾または雑巾
 2枚※砥石をお持ちでない方
 は申込時にご相談ください。

期 1月6日(同)〜21日(同)
申 電子申請
問 男女共同参画推進センター
 (サンクス)
 ☎0948・22・7058

スマートフォン教室の開催

会場	時間	開催日	会場	時間	開催日
庄内交流センター	14時〜16時	2月4日(同)	鯉田交流センター	10時〜正午	1月20日(同)
鎮西交流センター	10時〜正午	2月6日(同)	立岩交流センター	14時〜16時	1月29日(同)
穂波交流センター	14時〜16時	2月13日(同)	幸袋交流センター	10時〜正午	
飯塚片島交流センター	10時〜正午		2月13日(同)	鯉田交流センター	14時〜16時
二瀬交流センター	14時〜16時	飯塚東交流センター		10時〜正午	

対 スマートフォンの操作に苦手意識のある方

内 基本操作やインターネットの使い方など

定 各回20人程度

持 お持ちのスマートフォン

※お持ちでない方は貸出あり

申 問 スマートフォン教室コー
 ルセンター(平日10時〜17時
 受付※土日祝及び年末年始12
 月28日〜1月7日除く)
 ☎050・3537・6174



建築物耐震改修・防災セミナー

「片付けで命を守る！防災収納」、木造住宅耐震や市の補助金制度について説明します。個別相談会あり。
所 市役所本庁 定 先着50人※事前申込制

申請 (一財) 福岡県建築住宅センター企画情報部 (092・781・5169)

時 2月6日(木)13時～16時半(受付12時半)

人権啓発講座の開催について

部落差別問題をテーマとした人権啓発講座を開催します。

① 時 1月22日(木) 19時～

所 庄内交流センター別館ミニシアター室

② 時 1月25日(土) 10時半

所 穂波交流センター 大ホール
問 NPO法人人権ネットいづか (0948・24・7582)

イベント

暴力団追放！地域決起会議 (筑豊地区) 飯塚地区暴力団追放安全・安心まちづくり住民総決起大会

筑豊地区の暴力団追放！地域決起会議及び飯塚地区の暴追大会を開催します。

住民・事業者・警察・行政が一体となって、より一層暴力のない明るく住みよい、安全で安心なまちづくりを目指します。

時 1月30日(木) 14時～16時

所 イヅカコスモスコモン

内 講演

問 防災安全課

(0948・22・5555)

第34回MOA美術館

嘉飯桂児童作品展 飯塚地域展

時 1月28日(火)～31日(金) 9時半～16時まで

所 飯塚市役所1階多目的ホール

内 飯塚市児童の絵画作品 (特別賞・金賞・銀賞) 76点

問 文化課

(0948・43・3448)

その他(お知らせ)

30・10運動にご協力ください。

30・10(さんまる・いちまる)運動とは、食事会・宴会はじめの30分と、おわりの10分間を離席せず食事を楽しむことを推進する運動です。新年会等の飲食店利用時に「30・10運動」を実施することにより、食品ロスの削減を目指します。

また、注文の際は食べられる量を注文する、食べられないものは先に伝えるなどの工夫もしましょう。これにより、食品ロス削減とゴミの減量化への効果が期待できます。

ぜひ皆さままでお声がけいただき、環境にやさしい宴会にご協力をお願いします。

問 環境整備課

(0948・96・8508)

福岡県の特定最低賃金改定のお知らせ

特定最低賃金	1時間	効力発生日
製鉄業、製鋼・製鋼圧延業、鋼材製造業	1,106円	令和6年 12月10日
電子部品・デバイス・電子回路、電気機械器具、情報通信機械器具製造業	1,071円	
輸送用機械器具製造業	1,081円	
百貨店、総合スーパーマーケット	1,000円	
自動車(新車) 小売業	1,066円	

※特定最低賃金に該当しない産業は、福岡県最低賃金(1時間992円)が適用されます。

問 福岡労働局労働基準部賃金室

(092・411・4578)

やさしい日本語研修
外国人とやさしい日本語で話そう



対 行政職員

・地域日本語教室ボランティア
・日本語教育に興味がある方
・国際交流に興味がある方等

時 1月11日(土) 14時半～17時

所 飯塚市役所1階多目的ホール

内 多文化理解の重要性

・やさしい日本語の重要性

・やさしい日本語の活用方法と作り方

定 先着30人

期 1月8日(木)

問 (公財) 福岡県国際交流センター

ター

(092・725・9200)

点訳ボランティア入門講座

対 点訳ボランティア活動に関心があり、4回の講座にすべて参加可能な方

時 ①2月1日(土)

②2月8日(土)

③2月15日(土)

④2月22日(土)

いずれも13時半～15時

所 飯塚市社会福祉協議会

内 目が不自由な方へ点字で情報提供を行う点訳ボランティア

養成講座です。

定 10人

料 590円

期 1月31日(金)

※定員になり次第締切

問 飯塚市社会福祉協議会

(0948・24・4500)

第28回福岡県作業療法学会「市民公開講座」のご案内

時 2月23日(日) 12時～13時

所 JR博多シティ9階

内 障がいや高齢による運転の不安を支える自動車運転支援

講師 産業医科大学病院

リハビリテーション部主任

作業療法士 飯田真也さん

定 限定300人

問 福岡県作業療法協会事務局

(093・952・7587)

環境保全セミナーのお知らせ

時 2月8日(土)13時半～

所 イヅカコミュニティセンター

ター

定 30人程度(先着順)

期 1月10日(金)～2月3日(月)

申 福岡県嘉穂・鞍手保健福祉環境事務所地域環境課

社 環境事務所地域環境課

(0948・21・4975)



認知症ケアの技法を学ばませんか?



時 2月8日(土) 13時~14時半
(受付12時半~)

所 イイツカコミュニケーションセンター

内 『優しさを伝えるケア技術』
ユマニチユード
講師:安武澄夫氏(南福岡脳神経外科病院リハビリテーター)

シヨン部副部長 作業療法士
定 200人(要申込・先着順)

申 申込フォームまたはFAX
期 2月3日同まで

問 認知症の人と家族の会いづか
担当 福田

(☎080・9246・0512
FAX 0948・28・9588)

福岡キャリア・カフェ
(飯塚会場)



時 1月16日(木) 19時~20時40分
所 市役所本庁2階カフェスペース

内 テーマ:ワタシのキャリアの
ターニングポイント

※働く女性とロールモデルとの
交流の場を提供します。

●主催 福岡県女性活躍推進課
問 福岡県女性人材育成のための
ネットワーキング形成事業事務局

司法書士による
無料法律相談会

身近な法律トラブルについて、司法書士が会場に設置したWEBシステムを介して、
無料法律相談に応じます。時 1月18日(土) 10時~13時
所 イイツカコミュニケーションセンター 定 先着6人(予約優先)
期 1月6日同 申 福岡県司法書士会筑豊支部 (☎0947・44・2530)

(☎092・692・3170)

学校給食体験イベント



時 2月23日(日) 11時~14時

所 鎮西交流センター

内 ①給食試食会(限定100食)
②食育体験コーナー

バターを作ろう、野菜スタンプで遊ぼう、牛乳パック工作など。
③学校給食に関する情報などの展示コーナー

料 給食試食会のみ200円

申 飯塚市公式LINE予約機能 または電話にて受付(先着順)

期 1月28日(火) 8時半~
問 学校給食課
(☎0948・22・1771)



はじめてのお使いin商店街

飯塚版「はじめてのお使い」を開催します。2人1組で買い物とスタンプラリーをしながらゴールを目指します。
対 3歳~小学3年生

時 1月18日(土) 10時半~

所 本町・東町・昭通の4店舗

定 8組16人(2人1組)
料 1人600円

※特典として買物した商品(1200円以上)を差し上げます。

期 1月9日(木)
申 飯塚商工会議所商工振興課
(☎0948・22・1007)

サイエンスカフェのお知らせ

●第77回

時 1月10日(金) 18時~19時半

所 九州工業大学情報工学部

ラインングアゴラ(対面)

オンライン(ZOOM)開催

内 体中の「モノ」の恒常性を維持するシステム

▽ゲスト 平 順一 さん

(大学院情報工学研究院/生命化学情報工学研究系 准教授)

定 対面20名(定員になり次第締切)
オンライン100名程度

●第78回
時 2月2日(日) 14時~15時

所 オンライン(ZOOM)開催

内 『世界は化学物質でつながっている』

▽ゲスト 飯田 緑 さん

(大学院情報工学研究院/物

理情報工学研究系 准教授)

定 オンライン100名程度

問 九州工業大学情報工学部広報室

(☎0948・29・7509)

sciencecafe@pr.iizuka.kyutech.ac.jp

自衛官等採用試験案内

〔自衛官候補生〕

時 1月14日(火)~2月12日(水)

所 WEB試験

期 2月4日(火)まで

問 自衛隊福岡地方協力本部

飯塚地域事務所

(☎0948・22・4847)

不動産に関する無料相談会

時 2月3日(月) 10時~16時

※事前申込不要・受付15時まで

所 飯塚市役所1階多目的ホール

内 不動産に関するお悩み、相続税金などについて、宅地建物取引士、弁護士、税理士が相談に応じます。

問 福岡県宅地建物取引業協会

(☎092・631・1717)

【手話コーナー】 「成人、目標」

「手話」は、動きのある言語です。その動きを伝えるために、動画にまとめているのでご覧ください。

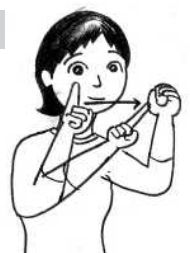


成人



向き合わせた指文字「コ」の字を上あげ(大人)、親指と小指を立てた両手を揺らしながら左右に動かしていく(人々)。

目標



一方の手で輪を作り高めあげて、一方の人差し指の指先を近づける。