

※ 料 の記載がないものは参加無料 ※募集等で申込方法の記載がないものは電話受付

Information

- ▶ 飯塚市役所
☎0948-22-5500・FAX0948-21-2066
- ▶ 穂波庁舎・支所
☎0948-22-0380・FAX0948-26-4733
- ▶ 筑穂支所
☎0948-72-1100・FAX0948-31-3100
- ▶ 庄内支所
☎0948-82-1200・FAX0948-82-3520
- ▶ 穎田支所
☎0948-92-2211・FAX0948-92-0332

市役所情報コーナー

お知らせ

入学通知書は届いていますか

対 令和7年度小学校入学予定者

(平成30年4月2日～平成31年4月1日生まれ) および、中学校入学予定者(平成24年4月2日～平成25年4月1日生まれ)

※世帯主宛に入学通知書を郵送しています。受け取っていない場合はお問合せください。

時 入学式

小学校 / 4月11日金
中学校 / 4月10日木

※開式や受付時間などは各学校へ直接お尋ねください。

●本庁と穂波支所では、毎週木曜日に窓口業務の一部を延長しています。延長時間(19時まで)による取扱い業務は、所管課までお問合せください。

問 学校教育課教職員係

(☎0948・96・8501)



ボランティア清掃
ごみ袋の交付



対 地域の環境美化を目的に、飯塚市内の公共の道路、その他公共の場所を義務なく無償で清掃する個人又は団体

内 随時清掃の場合、人数×10枚(上限100枚)

指定日清掃の場合、人数×枚数(上限200枚)

持 持ち帰り用のバッグ

●刈草や剪定枝を入れることは出来ません。(二部例外あり)
●申請書は窓口で配付、または市HPでもダウンロードできます。

申 環境整備課または各支所市民窓口課

問 環境整備課

(☎0948・96・8508)

資源回収活動を
始めませんか



資源回収団体に対して補助金を交付しています。限りある資源を守るため、あなたも資源回収活動を始めてみませんか。

対 紙類(新聞紙・段ボール・雑誌類)・布類(80円/kg)

空き缶・空き瓶・菓子等の缶類(5円/kg)

※再生利用を目的として家庭から出たものに限ります。

※事前に団体登録が必要です。

問 環境整備課

(☎0948・22・5502)

愛の献血にご協力ください

時 2月13日木

10時～正午、13時～15時半

所 市役所筑穂支所

時 3月4日火

9時半～15時半

所 ミスターマックス花瀬店

時 3月4日火

9時半～11時半
12時半～15時半

所 JAふくおか嘉穂 穎田支所

問 社会・障がい者福祉課

飯塚市献血推進協議会

(☎内線1154)

FAX 0948・21・6356

都市計画下水道
(案)の
縦覧について



都市計画法の規定により、縦覧を次のとおり行います。

時 2月10日(月)～25日(火)

8時半～17時15分まで

(土日祝を除く)

所 問 下水道課(穂波支所2F)

(☎0948・96・8691)

※意見がある方は、意見書を当該課まで縦覧期間内にご提出下さい。意見書は縦覧場所および市HPにて取得できます。

年度末・年度初めに休日窓口を開設します

時 3月30日(木)・4月5日(土)

8時半～12時15分

所 本庁1階窓口(納付コーナーを除く)及び支所

●開設窓口

市民課・医療保険課・税務課・こども家庭課・保育課・介護保険課・社会・障がい者福祉課・各支所市民窓口課

内 受付できる業務は、平日の各窓口で取り扱っている業務の一部です。また、手続の内容によっては、後日改めてご来庁いただく場合があります。

問 市民課窓口係

(☎0948・96・8210)

ごみは正しく分別して
捨てましょう

○ごみは正しく分別して、市指定の有料袋に入れてください。
○収集日当日の8時までを決められたごみ置き場に出してください。

○粗大ごみは事前予約制です。
○スプレー缶は中身を使い切り、穴を開けて不燃ごみとして出してください。
○資源ごみを分別回収するため、各自治会や市役所本庁・各支所に拠点収納ボックスを設置しています。

拠点収納ボックスに出せるものは次のとおりです。

- 新聞・雑誌・段ボール
- 古布(衣類・タオル等)
- ペットボトル・白色トレー
- ※発泡スチロールは不可。可燃ごみで出してください。
- 蛍光灯
- ※LED製品は不可。不燃ごみで出してください。
- 乾電池
- 水銀体温計

○分別については、「ごみの分け方・出し方」の冊子をご覧になるか、または飯塚市クリーンセンターまでお問合せ



ください。
○ごみ出しの際はポリバケツやごみネットなどの対策をしてください。
○指定ごみ袋に収まり、持ち上げて破れない程度で出してください。

環境対策課
(☎0948・22・7272)

Jアラート情報伝達試験放送

緊急時における住民への迅速かつ確実な情報伝達を行うため、Jアラート情報伝達試験が全国一斉に実施されます。

市内すべての防災行政無線から試験放送が流れますので、お間違えのないようご注意ください。

時 2月12日(木)11時～
間 防災安全課
(☎0948・96・8243)

市民農園を利用して野菜やお花を育てませんか

対 ①市内居住の人
②市内に住所を有する5人以上の団体
所 健康の森公園
定 農園 6区画
※1区画16㎡
料 農園 4000円

人権標語

● SNS 選んだ言葉 大丈夫(立岩小)

募集

飯塚市上下水道事業
経営審議会委員募集



上下水道事業の経営状況等について、調査審議する審議会委員を募集します。

対 市内在住の18歳以上(令和7年1月1日現在)の下水道・下水道の利用者で日中会議に参加できる方
※すでに本市の他の審議会等の委員に委嘱または任命されている人は対象外となります。

任 期 2年
定 女性2人以上
※応募多数の場合は面接による選考会を実施

託 有
期 2月28日(金)17時15分まで
申 穂波庁舎2階企業管理課
(☎0948・96・86696)

FAX 0948・29・8772、
✉kyoukanri@city.iizuka.lg.jp
※同課に備え付けの申込書(市HPからもダウンロード可)

※1区画当たり年額
期 2月3日(月)～14日(金)まで
申 都市計画課
(☎0948・96・8475)

※窓口でのみ受付(電話不可)
※申込みは先着順です。
※印鑑が必要です。

に必要事項を記載し、郵送、FAX、メールまたは持参してください。

問 企業管理課
(☎0948・96・86696)

飯塚市役所本庁舎
カフェ運営事業者募集

飯塚市役所本庁舎内でカフェを運営する事業者を募集します。
※プロポーザル方式で行います。
時 2月7日(金)～3月7日(金)
申 問 総務課
(☎0948・96・8240)

※市HPに詳しい募集要項を2月7日(金)に掲載しますので、ご覧下さい。なお、同日より募集要項を総務課でも配布します。



学校施設
目的外使用の
団体登録

令和7年度に学校施設(体育館、運動場、教室等)を利用予定の団体は、団体登録が必要です。手順をお願いします。

期 2月3日(月)から随時受付
受 付 場所
教育総務課(本庁6階)
市内各小中学校

※受付場所ごとに、受付時間が異なりますので、詳しくは各施設にお問合せください。
●必要なもの
団体登録届、登録団体名簿
※団体登録届及び登録団体名簿は受付場所に備え付けています。

(市HPからもダウンロード可)
問 教育総務課 学校施設係
(☎0948・96・8479)

講演・講座

古文書講座

古文書を読んでふるさとの歴史を学びませんか。

時 ①3月9日(日)中級
②3月16日(日)中級
③3月23日(日)中級
嘉穂地方の古文書
※いずれも13時半～15時半

所 歴史資料館

定 各30人(定員になり次第締切)

料 各2300円

申 問 歴史資料館
(☎0948・25・2930)

スマートフォン教室の開催

会場	時間	開催日	会場	時間	開催日
穂波交流センター	10時～正午	2月19日(木)	幸袋交流センター	14時～16時	3月3日(月)
菰田交流センター	14時～16時		筑穂交流センター	10時～正午	3月7日(金)
ゆめタウン2階ゆめホール	10時半～12時半	2月25日(火)	鎮西交流センター	14時～16時	3月14日(金)
	14時～16時		穂波交流センター	10時～正午	
二瀬交流センター	10時～正午	3月3日(月)	二瀬交流センター	14時～16時	

対 スマートフォンの操作に苦手意識のある方

内 基本操作やインターネットの使い方など
定 各回20人程度
持 お持ちのスマートフォン

※お持ちでない方は貸出あり

申 問 スマートフォン教室コーナーセンター(平日10時～17時 受付※土日祝除く)
(☎050・3537・6174)

担当課 業務改善・DX推進課



環境コラム(P.19) クイズの答え

【問1】ウ(風力・水力など自然の力でまたすぐに利用できるエネルギー)【問2】ア(動物や魚が飲み込む・絡まるなどして被害を受けている)【問3】イ(脱炭素(De carbonization)とエコ(Eco)を含む「デコ」と、活動・生活の「活」を組み合わせた言葉)【問4】イ(本ページに情報あり)

認知症サポーター養成市民講座

対 飯塚市内に在住または在勤 在学の方

時 3月1日(土)10時～11時半

所 二瀬交流センター

内 「認知症サポーター」とは、認知症を理解し、認知症の方やその家族を温かく見守り、支援する「応援者」です。認知症になっても安心して暮らせるまちを目指し、認知症について正しく理解するための講座です。

定 30人(定員になり次第締切)

申 問 飯塚市社会福祉協議会 (0948・23・2210)

みんなで取り組むジェンダーギャップ～人口減少を乗り越える本気の地域再生手法～

時 2月23日(土)14時～15時半

所 イイツカコスモスコモン

内 人口減少対策・地方創生になぜジェンダーギャップ解消が必要なのか一緒に考えてみませんか?

●講師 大崎 麻子氏

託 有(2月12日(木)までに要申込)

※手話通訳有

申 問 男女共同参画推進センター

(0948・22・7058)

sunkusu@city.iizuka.lg.jp

上映会「今日も明日も負け犬。一起立性調節障害と紡いでいく」

時 2月16日(土)14時～15時50分

所 庄内交流センター別館

定 50人程度

※託児・手話通訳有

(2月7日(金)までに要申込)

申 問 男女共同参画推進センター (サンクス)

(0948・22・7058)

sunkusu@city.iizuka.lg.jp

主催 じいづか男女共同参画推進ネットワーク

イベント

手話言語 フェスティバル



時 3月1日(土)12時半～16時

(受付12時～)

所 イイツカコスモスコモン

内 手話スピーチ発表会・コーラス映画「ヒゲの校長」上映会

期 2月28日(金)

申 申込不要

※配慮が必要な方は事前に電子申請または電話でお知らせください。

問 社会・障がい者福祉課

(0948・22・5507)

FAX 0948・21・6656

令和6年度エコスタ



市内の小中学校や団体、高校、大学、事業所等の協力により、環境保全の大切さを学べるイベントを開催します。

会場では工作・体験ブースや展示コーナー、物販コーナー、キッチンカー等、大人も子どもも楽しめる様々なブースを準備しています。

楽しみながら環境について考えてみませんか?

時 2月8日(土)10時～14時

所 飯塚市役所本庁

問 環境整備課 (0948・96・8508)



みんなのまちづくり フェスタ2025の開催



飯塚市と市内12地区のまちづくり協議会が協働で開催する地域イベントです。地域活動団体や市民活動団体などが今年取り組んだ地域活動の発表や、キッチンカー・屋台・さまざま子ども向け体験ブース、また、景品が当たる大抽選会も実施します。

わたしたちの「まち」をもっと知ってみませんか?

時 2月23日(土)10時～14時

所 庄内交流センター

問 まちづくり推進課 (0948・96・8257)



嘉穂劇場特別

見学会の

おしらせ



嘉穂劇場内を見学できます。

【展示物見学】※申込不要

時 3月1日(土)2日(日)10時～15時

内 小道具等を展示している客席や舞台を見学できます。

【案内付き見学会】※要申込

対 嘉穂劇場に興味のある方

(中学生以下は保護者同伴)

時 3月2日(日)

①10時半 ②14時

内 スタッフによる案内付き見学会です。

定 各回20人(先着順)

期 2月21日(金)

申 問 文化課文化施設整備推進係(飯塚市歴史資料館内)

(0948・43・3448)

FAX 0948・25・2930

※飯塚市歴史資料館内に備付け

(市HPからもダウンロード

可)の用紙に必要事項を記入

し、メール、FAX、郵送、

ご持参または電子申請にて応

募ください。

飯塚市小学校児童画展

飯塚市立小学校の児童が福岡

県小学校児童画作品展に出品し

た描画・版画作品のうち、特選、

入選、佳作の714点を一挙に

展示します。

時 3月1日(土) 9時～19時

3月2日(日) 9時～17時

所 イイツカコスモスコモン

問 文化課

(0948・43・3448)



その他(お知らせ)

後期高齢者医療加入者の医療費通知発送のお知らせ

福岡県後期高齢者医療広域連合では、健康や医療に対する認識を深めるため、年に3回医療費通知を発行しています。

令和6年8月～11月診療分の発送は、2月中旬です。通知は被保険者本人住所(別途送付先を行っている場合を除く)に圧着ハガキにて送付します。

※通知作成時点で亡くなっている方の通知は発送されません。

問 福岡県後期高齢者医療広域連合

(☎092・651・3111)

後期高齢者健康診査のお知らせ

【健康診査】

対 後期高齢者医療保険加入者(長期入院者・施設入所者を除く)

時 令和7年3月まで

所 かかりつけ医、または前回健康診査を受診した医療機関

料 500円

持 被保険者証(記載の有効期限まで使用可)やマイナ保険証、資格確認書と受診票

※受診票の再発行には1週間ほどかかります。紛失した場合はお早めにご連絡ください。

※今年度75歳になる方は、誕生日以降に受診をお願いいたします。

問 福岡県後期高齢者医療広域連合

(☎092・651・3111)

令和6年6分確定申告について

期 2月17日～3月17日

(土日祝を除く)

所 飯塚税務署

● 受付 9時～16時

● 確定申告会場では、スマートフォンをお持ちの方は、原則、ご自身のスマートフォンとマイナンバーカードにより、ご自身で申告書の作成を行っていただけます。

● 会場への入場には「入場整理券」が必要です。入場整理券は「国税庁LINE公式アカウント」を友だち追加することで、LINEを通じてオンライン事前発行が可能です(会場でも当日配布しています)。

問 飯塚税務署

(☎0948・22・6710)

労働力調査にご協力ください。

総務省と福岡県では、毎月労働力調査を実施しています。

この調査は、失業率や雇用の実態を明らかにする重要な統計

調査です。調査員が皆様の家に調査訪問したときは、ご回答をお願いいたします。

※調査員は必ず福岡県の調査員証を携帯しています。かたり調査にご注意ください。

期 令和7年2月～7月

調査員が皆様の家に調査訪問したときは、ご回答をお願いいたします。

所 太田丸・庄司・川島・大日寺

問 福岡県調査統計課

(☎092・651・1111)

(内線2769、2770)

職業訓練を受講しませんか?

対 就職を希望し、平日に受講が可能な方

内 職業訓練は、就職を実現するために、必要な資格を取得し、知識を習得することができ、公的制度です。一定の要件を満たす方は、職業訓練を受講中、給付金を受給することができます。また、ハローワークでは、職業訓練の受講中から就職の支援を行います。(パソコン・ものづくり・Web・介護など就職を希望する分野の職業訓練)

料 無料(テキスト代等は自己負担)

託 託児付の科目有

問 ハローワーク飯塚職業訓練担当

(☎0948・24・8642)

シルバー人材センター会員募集

飯塚市シルバー人材センターは、健康で働く意欲のある高齢者に「生きがい事業」として臨時的、短期的、軽易な就業を提供し、高齢者の能力を生かした、活力ある地域社会づくりを目指しています。

対 市内在住の60歳以上で、健康で働く意欲のある方

内 施設管理・家事援助(家庭内清掃)・子育て・草刈・除草・屋内外作業等

随時、説明会を開催(忠限センター事務所)

問 飯塚市シルバー人材センター

(☎0948・28・1212)

募集する住宅

● 募集する住宅 県内に所在する既存団地の空き家住宅

● 申込受付期間 3月5日～3月13日

● 申込用紙配布場所 福岡県住宅供給公社筑豊管理事務所(あいタウン3階、本庁住宅課、各支所経済建設課)

申 福岡県住宅供給公社筑豊管理事務所

(☎0948・21・3232)

高齢者のためのしごと・ボランティア合同説明会

対 おおむね60歳以上の方

時 2月20日

① 11時20分～13時

② 13時50分～15時半

所 イイツカコスモスモン

内 企業・団体の担当者から直接話を聞くことができます。(参加予定の企業・団体数12社6団体)

定 各回50人(事前申込制)

期 2月19日(定員に達し次第締切)

申 問 福岡県生涯現役チャレンジャーセンター飯塚オフィス

(☎0948・21・6032)

精神保健福祉講座

対 当事者、家族、支援者など

時 3月7日(金)14時～16時

(受付13時半)

所 飯塚総合庁舎2階大会議室内講演「統合失調症はどんな病気？」

講師 福岡病院 堂本和也氏

定 60人

期 2月14日(金)

問 嘉穂鞍手保健福祉環境事務所 健康増進課精神保健係

(☎0948・21・4975)



福岡県認知症医療センター『第3回 一般市民&専門職向け研修会』(専門職向け)



時 3月15日(土)13時~16時

(受付12時半~)

所 パドドゥ・ル・コトブキ

内 講演①『生活習慣を見直し、健康寿命を延ばそう』講師：豊永次郎先生(飯塚記念病院副院長)

講演②『軽度認知障害への気づきと介入』抗アミロイドβ抗体薬も含めた治療の実際と地域連携における課題』小原知之先生(九州大学病院 精神科神経科 診療准教授)

定 80人限定(先着順)
期 3月8日(土)まで

申 問 飯塚記念病院

福岡県認知症医療センター

(☎0948・22・2316)

FAX 0948・28・8109)

※新飯塚駅より無料シャトルバスで送迎します

在宅介護者リフレッシュ事業参加者募集

対 飯塚市内在住で在宅介護をしている人(介護を受けている人の同伴不可)

時 2月18日(火)12時~15時半
所 鮎安(食事) 飯塚センター

ル劇場※現地集合・現地解散
内 口頃の介護の悩みを相談・共有し、リフレッシュする場を設けます。

定 30人(定員になり次第締切)
料 1000円

期 2月3日(月)~14日(金)

申 問 飯塚市社会福祉協議会
(☎0948・23・2210)

ゆるゆるアウトドア参加者募集

対 市内在住の人
時 3月14日(金)9時~11時半

所 穂波青少年野営訓練所

内 薪での火おこし体験、簡単な野外炊飯(カートンドッグ)、森林浴体験等

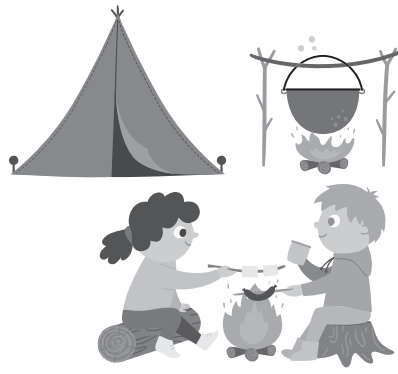
定 15人

料 2000円

期 2月6日(木)~28日(金)

申 問 穂波交流センター

(☎0948・24・7458)



e-ZUKA & Junior Kids

こどもたちが日本文化の伝統楽器和太鼓の共演と和太鼓の鼓動を伝える演奏会を行います。

時 2月16日(日)14時開演

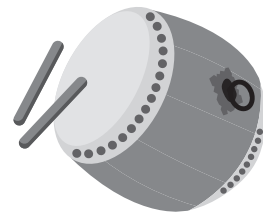
(13時半開場)

所 イイツカコスモスコモン

料 500円(全席自由)

※小学生以下無料(要無料券)

申 問 イイツカコスモスコモン
(☎0948・21・0505)



土地家屋調査士による

土地・建物に関する無料相談会

時 2月25日(火)10時~16時

所 飯塚市役所 本庁2階

内 土地・建物の登記、境界などの身近な相談に応じます。

定 予約優先

期 2月3日(月)から

※受付時間 平日9時~17時

申 問 福岡県土地家屋調査士会
飯塚支部担当 茶山 隆之

(☎0900・7350・9252)

労働問題に関する相談

内 労働組合と使用者との労働問題のあつせん

申 問 福岡県労働委員会
(☎0922・643・3980)

※あつせんは、労使どちらからも相談可

内 労働者個人と使用者との労働問題の相談 あつせん

申 問 福岡県筑豊労働者支援事務所
(☎0948・22・1149)

解雇・雇止め集中相談会



労働者支援事務所



労働委員会

解雇、雇止め、その他労働問題に関するご相談をお受けします。一人で悩まず、まずはご相談ください。

電話又は面談にて対応します。相談無料・秘密厳守・予約優先(予約なしでも可)。相談内容により、弁護士相談も連携して行います。

対 労働者、事業主

時 2月26日(木)・27日(金)

両日とも9時~20時

(受付19時半まで)

所 福岡県筑豊労働者支援事務所
(飯塚総合庁舎 別館2階)

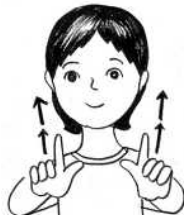
申 問 福岡県筑豊労働者支援事務所
(☎0948・22・1149)

【手話コーナー】
「東京、デフリンピック」

「手話」は、動きのある言語です。その動きを伝えるために、動画にまとめていますのでご覧ください。

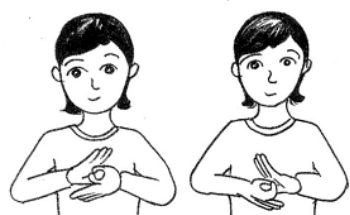


東京



両手の親指と人差し指を直角に伸ばし、親指を向き合わせて2回上げる

デフリンピック



両手の親指と人差し指で輪を作り、輪の部分を重ねる。手首を返して、もう一度輪を合わせる。

※デフリンピックは聞こえない人、聞こえにくい人のオリンピックのことです。