

※ 料 の記載がないものは参加無料 ※募集等で申込方法の記載がないものは電話受付

●本庁と穂波支所では、毎週木曜日に窓口業務の一部を延長しています。延長時間(19時まで)による取扱い業務は、所管課までお問合せください。

### Information

- ▶ 飯塚市役所  
☎0948-22-5500・FAX0948-21-2066
- ▶ 穂波庁舎・支所  
☎0948-22-0380・FAX0948-26-4733
- ▶ 筑穂支所  
☎0948-72-1100・FAX0948-31-3100
- ▶ 庄内支所  
☎0948-82-1200・FAX0948-82-3520
- ▶ 穎田支所  
☎0948-92-2211・FAX0948-92-0332

### 市役所情報コーナー

#### お知らせ

市道のポットホール  
(舗装の穴ぼこ)  
情報提供のお願い



道路を通行中に事故やけがにつながりそうなポットホールを見つけた場合はご連絡をお願いします。

市公式LINEから直接市に通報することもできます。詳しくは市HPをご確認ください。  
問 土木管理課(☎内線1545)  
各支所経済建設課

あすなる猫  
事業について



対 飼い主のいない猫を不妊・去勢させようとする人

料 ヌス一頭 11,000円  
オス一頭 5,500円

※ 申込者自己負担(税込)です。  
申 電子申込(あすなる猫事業HPより申込みできます。)

※ インターネットの利用ができない方は病院にお問合せ下さい。

・ 浜野動物病院

(☎0948・25・5977)

・ かほまち愛犬病院

(☎0948・57・1884)

▽ 申込期間

4月15日(火)～5月15日(木)

▽ 手術期間

6月1日(日)～7月31日(木)

問 環境整備課

(☎0948・22・5502)



市営住宅(空き家)入居者募集

対 ①市内に住民登録がある人  
または市内勤務者

② 申込者および同居予定者が市町村税を滞納していないこと

③ 政令で規定する所得要件に該当すること

※ その他、単身入居などの場合には資格要件があります。詳しくはお問合せください。

時 5月1日(木)～9日(金)

※ 毎週木曜日の窓口延長では、受付していません。

問 住宅課(☎内線1521)

各支所経済建設課

※ 同課に備え付けの申込案内書に必要事項を記入し、直接窓口を持参してください。

※ 入居される方以外が代理で申込みに来られる場合は、委任状が必要となります。

イツカコミュニティセンターは改修に伴い休館します



● 休館期間(予定)

〔中央公民館・サンクス〕

時 令和7年5月1日(木)～

令和8年2月28日(土)

〔飯塚図書館〕

時 令和7年5月1日(木)～

令和8年3月31日(火)

中央公民館窓口については、5月16日(金)まで開設します。

その後、生涯学習に関する対応窓口は、改修期間中穂波庁舎へ移転しますが、土曜日の窓口開設は行いません。

各事務室の移転先などの詳細は市HPをご確認ください。

問 生涯学習課

(☎0948・22・3274)

介護保険料の  
基準所得金額が  
変更になります

飯塚市介護保険料(65歳以上の第1号被保険者)の所得段階の基準所得金額が次のとおり変更となります。

● 変更年月日

令和7年4月1日

● 変更内容

段階区分が第1段階・第2段

第3段階・第4段階・第5段階の所得段階に記載の「課税年金収入金額と合計所得金額の合計」にある80万円が80万9千円になります。

問 介護保険課係

(☎0948・96・8231)

事業者公募説明会のお知らせ

第9期介護保険事業計画において整備するとしている「介護予防 認知症対応型共同生活ユニット」を飯塚地区に1事業所2ユニットを開業する事業者を1カ所公募し、併せて公募説明会を実施します。

対 公募要領における申請条件に該当する法人

時 4月25日(金)

申 事前申込み制で個別に行います。詳細はお問い合わせください。

問 介護保険課事業所係

(☎内線1657～1659)

第4段階・第5段階の所得段階に記載の「課税年金収入金額と合計所得金額の合計」にある80万円が80万9千円になります。

問 介護保険課係

(☎0948・96・8231)



シルバー農園  
利用者募集



**対** 60歳以上の市内に住所を有する方

**所** 菰田農園

**定** 6人(先着)

**料** 年間額 460円程度

**所** 相田農園

**定** 12人(先着)

**料** 年間額 680円程度

**申** 農林振興課(☎内線1472)



商品である軽自動車等(販売用)の課税を免除します

**対** 令和7年4月1日現在で、次の①～④までの全ての条件を満たすもの

- ①令和6年4月2日以降に取得した軽自動車等であること
- ②軽自動車等が商品であること
- ③軽自動車等が使用しないもの

④申請者は、所有している軽自動車等の全てについて税を滞納していないこと

期 4月30日(日)

※詳しくはお問合せください。

**問** 税務課(☎内線1060)

※課税免除の申請は、本庁税務課でのみ受付しています

**固定資産税縦覧帳簿の縦覧**

令和7年度の固定資産税に係る土地または家屋の価格などが記載された帳簿を縦覧します。

**対** 固定資産税の納税者、納税者と同居の親族・納税管理人、納税者の代理人(委任状必要)

**時** 4月1日(日)～6月2日(月)

8時半～17時15分

**内** ご自身及び第三者の不動産評価額

※帳簿の写しは交付できません。ただし、縦覧期間中は縦覧できる人から請求があった自己不動産に限り、令和7年度名寄帳兼課税台帳の写しを交付します。

**持** ①免許証など身分確認ができるもの。

②前年度の納税通知書、課税資産明細書のいずれか一つ。

**所** 問 税務課 固定資産税係

(☎0948・22・5510)

※帳簿の縦覧は支所では行っていません。

募集

令和7年  
国勢調査の調査員  
を募集します！



**対** 20歳以上の方(税務、警察、選挙事務等と直接関係のない方)

**時** 令和7年8月下旬～10月下旬

(約2カ月間)

**内** 調査員の仕事

- ・調査員事務説明会へ出席
- ・担当している調査区の確認
- ・調査世帯を訪問し、調査の説明・調査票の配布・回収
- ・調査票の点検・提出

●調査員報酬 約4万～7万

※担当する調査区数や世帯数により増減します

**期** 4月下旬まで

**申** ①市HPから電子申請

②同課に備付の申込書(市HPでもダウンロード可)に記入の上、メール、FAX、郵送または窓口提出

③電話申込

**問** 総務課

(☎0948・96・82338)

FAX 0948・21・2066

☒ [soumu@city.iizuka.lg.jp](mailto:soumu@city.iizuka.lg.jp)

令和8年度  
公共施設指定  
管理者の募集



**期** 募集要項配布期間

4月1日(日)～5月30日(金)

**期** 申請受付期間

5月29日(日)～5月30日(金)

**対** 問

○飯塚市リサイクルプラザ工務棟  
環境整備課

(☎0948・96・8508)

○サン・アビリティーズいづか  
社会・障がい者福祉課

(☎0948・22・5507)

○飯塚市新産業創出支援センター

産学振興課

(☎0948・22・5518)

○飯塚立体駐車場  
建設政策課

(☎0948・96・8471)

○街なか子育てひろば  
こども家庭課

(☎0948・43・3305)

※詳しくは市HPからご確認ください。

サンクスフォーラム実行委員会を募集します

サンクスフォーラムとは、飯塚市における男女共同参画の市民の意識の醸成を図り、男女共

同参画社会づくりを推進することを目的に毎年開催されています。

今年度の開催に向けて実行委員として活動できる方を募集します。

**期** 4月18日(金)

**申** 問 男女共同参画推進センター「サンクス」

(☎0948・22・7058)

大規模災害時における災害復旧支援業務に関する協定締結者の募集

大規模災害発生時の施設機能回復等の災害復旧支援業務に関する協定締結者を募集します。

**対** 飯塚市指名願を提出している市内測量業者

**期** 4月15日(日)～5月30日(金)

協定期間

6月1日(日)～翌年5月31日(日)

※4月15日から土木管理課、各支所経済建設課で協定書の様式を配付します。

**問** 土木管理課

(☎0948・22・5511)

各支所経済建設課

人権標語

● 傷つけない

みんなだれかの たからもの(立岩小)

● やめなよの

ひとことだけで すくわれる(庄内小)



風水災害時の緊急対策等に関する協定締結者の募集

風水災害発生時の施設機能回復のための緊急対策等に関する協定締結者を募集します。

対 飯塚市指名願提出の市内業者

※工種・工種は不問

期 4月15日(火)～5月30日(金)

●協定期間

6月1日(日)～翌年5月31日(日)

※4月15日から土木管理課、各支所経済建設課で協定書の様式を配付します。

問 土木管理課

(☎0948・22・5511)

各支所経済建設課

講演・講座

料理教室 参加者募集

対 市内居住の人

時 4月25日(金) 10時～13時

所 筑穂人權啓発センター

内 料理教室

「季節の行事に適した楽しい食事づくり」

(講師 栗木 千代香さん)

定 先着16人

料 500円

持 エプロン・三角巾・上靴・マスク

期 4月14日(月)

申 問 筑穂人權啓発センター

(☎0948・72・1110)



イベント

古墳の特別公開

川島古墳(県指定史跡)と小正西古墳(県指定史跡)を特別公開します。古墳公開日には、普段入ることができない古墳内部を見学できます。

時 4月19日(土)、20日(日) 9時半～16時

所 川島古墳公園

(川島407-5)

小正西古墳公園

(小正780-2)

問 歴史資料館

(☎0948・25・2930)

第44回飯塚新人音楽コンクールのお知らせ



全国の新人音楽家の登竜門として知られる「飯塚新人音楽コンクール」を開催します。

○予選(ピアノ・声楽)

時 5月3日(土)～4日(日)

料 500円(2日間共通券)

○本選(ピアノ・声楽)

時 6月8日(日)

料 一般 前売1000円(当日1200円)

小・中・高校生 前売500円(当日700円)

所 飯塚コスモスコモン

※詳細は市HPをご覧ください。

問 文化課

(☎0948・43・3448)

飯塚新人音楽コンクール開催事務局

(☎0948・22・3274)

080・5202・2624



その他(お知らせ)

4月は20歳未満飲酒防止強調月間です

令和4年4月から民法の成年年齢は18歳に引き下げられましたが、お酒に関する年齢制限は20歳のまま維持されています。お酒は20歳になってから飲みましょう。

問 博多税務署 酒類指導官

(☎092・641・8131)

旧優生保護法に係る補償金等のご案内

対 【補償金】 優生手術を受けた本人およびその配偶者(亡くなられている場合は遺族)

【一時金】 優生手術または人工妊娠中絶を受けた本人で生存している方

内 旧優生保護法に基づく優生手術(生殖を不能にする不好手術)や人工妊娠中絶を受けた人には補償金や一時金が支給されます。

※母体保護や疾病治療を目的とする手術等を除く

問 福岡県旧優生保護法補償金等受付・相談窓口

(☎092・632・5175)

FAX 092・643・3260

(☎092・632・5175)

(☎092・643・3260)



飯塚市の人口と世帯(前月比)

※住基と外国人の合計人口・世帯数

総人口	123,916	(-96)
男	59,227	(-52)
女	64,689	(-44)
世帯数	64,078	(-52)

令和7年2月末現在

本場

場外発売

施設改修に伴い、4月1日(火)～6月20日(金)まで本場開催、場外発売はありません。

次回開催:6月21日(土)～本場ナイター開催  
新しくなったメインスタンドが、遂にオープン!!

飯塚オーツ開催日程

4月



**遠賀川環境保全活動  
団体支援助成事業**

遠賀川流域で、河川の水質の改善等を目的とした環境保全活動を行う住民団体等に対して、その活動費を助成します。

**対** 支流を含む遠賀川流域で活動を行っている、又は今後行おうとする会員数5人以上の団体の除草・清掃活動・水質・生物調査・普及啓発活動等(他からの助成を受けている活動は除く)

**時** 令和7年6月～令和8年1月  
**内** 1団体あたり上限10万円  
**期** 4月1日～18日  
**問** 北九州市上下水道局水質試験所

☎093・641・5948  
FAX 093・641・5998



**令和7年消防通信**

病気やケガを未然に防ぐために、日頃から気を付けるポイント

トを知り、意識して行動することを「予防救急」といいます。季節ごとの予防救急を各自意識して行いましょう。

●3月～6月  
ハチ等による刺咬傷(アナフィラキシー)  
●7月～9月  
熱中症等

●10月～11月  
キノコ類、アニサキス等の食中毒  
●12月～2月  
火災による火傷等

※救急車を呼ぶ時には、次のことに気を付けましょう。

①119通報時には必要な情報を伝達(場所、症状、氏名、年齢、かかりつけ病院等)

②持って行くものを準備(保険証、お薬手帳等)

③家を出る時の確認(火の元や施錠の確認等)

**問** 飯塚消防署岩崎出張所  
☎0948・42・0655



厚生労働省自衛霊巡拝  
参加者募集

**対** 慰霊巡拝を行う戦域における戦没者の遺族で、健康状態が良好な人

**時** ①8月下旬～9月上旬  
中国東北地方、インドネシア、カザフスタン共和国

②9月中旬  
東部ニューギニア

③9月下旬～10月中旬  
ウズベキスタン共和国、トラック諸島

④11月中旬  
硫黄島(第1次)

⑤1月下旬～2月中旬  
パラオ諸島、フィリピン

⑥3月上旬  
ミャンマー

※詳しくはお問合せください。  
**申** 社会・障がい者福祉課

☎0948・96・8234  
FAX 0948・21・6356

**問** 福岡県保護・援護課

☎092・643・3301  
FAX 092・643・3306

**飯塚観光マイスター**  
(観光案内人)  
養成講座

**対** 飯塚近隣地域の歴史・文化に興味があり、観光案内活動に関心がある方

**時** 4月26日(土)～8月2日(土)  
13時～15時 計8回(予定)



**所** 立岩交流センター

飯塚市歴史資料館

**内** ①郷土史、施設見学及び現地研修、ガイドマナーなど

②「飯塚の魅力」を伝える案内人を養成するための知識学習

**期** 4月16日(水)

**問** 飯塚観光協会  
☎0948・22・3511  
FAX 0948・22・2528



**令和7年度第1回危険物取扱者試験準備講習会**

**時** 5月25日(日)  
8時20分～17時

**所** 飯塚地区消防本部  
**内** 乙種第4類

**定** 30人

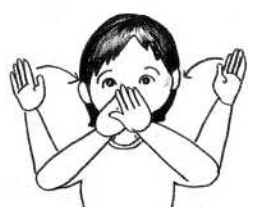
**期** 4月21日(月)～5月16日(金)  
8時半～17時(平日のみ)

**申** 飯塚地区消防本部予防課

**問** 嘉飯地区危険物安全協会

飯塚地区消防本部予防課内  
☎080・3999・7607

**こんばんは**



両手の手のひらを前に向け、目の前で交差させながら軽く頭を下げる

**こんにちは**



二本指を額(ひたい)の中央に当て、軽く頭を下げる

**おはよう**



こめかみにあてた拳を下しながら軽く頭を下げる

**【手話コーナー】**

「おはよう・こんにちはこんばんは」  
「手話」は、動きのある言語です。その動きを伝えるために、動画にまとめていますのでご覧ください。

