

登記年月日：令和5年5月2日

公用

これは図面に記載されている内容を証明した書面である。  
令和5年5月9日 福岡法務局飯塚支局

登記官

木村文彦



請求番号：2-6

地積測量図

地番 1493番129  
1493番150  
土地の所在 飯塚市大分字若林

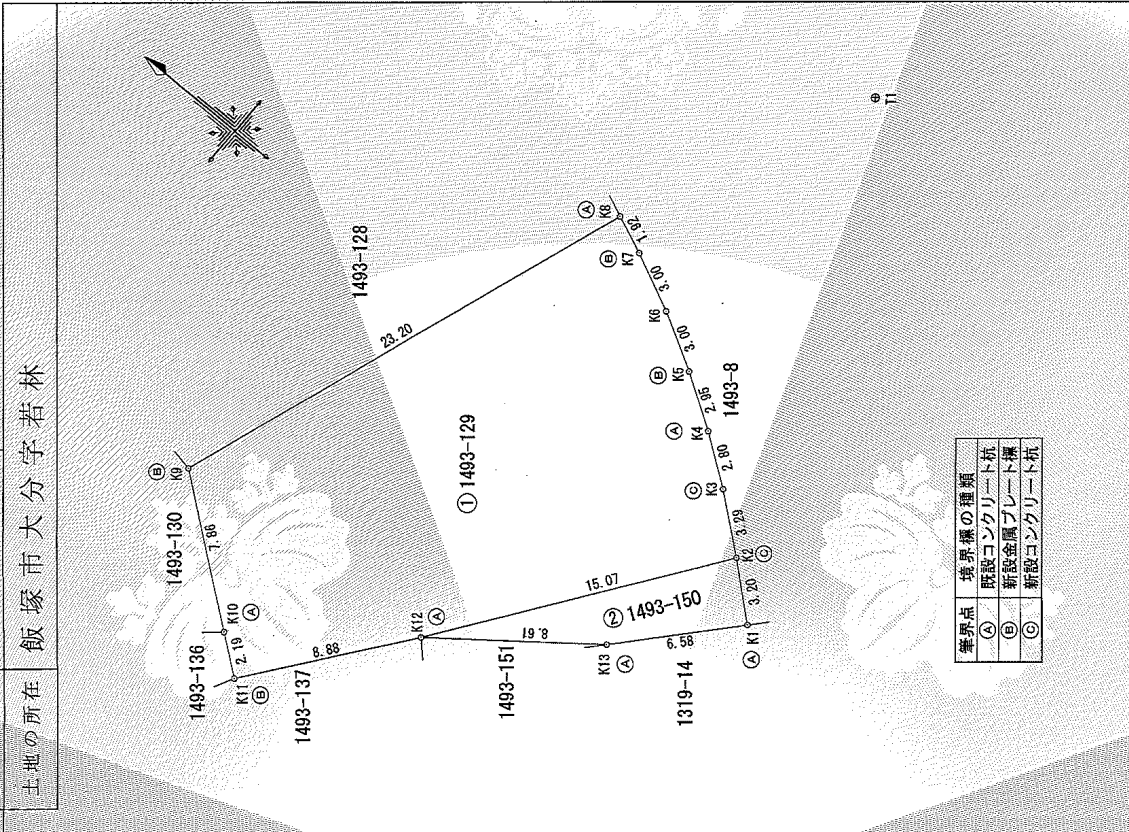
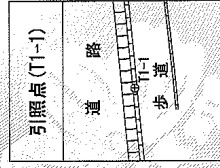
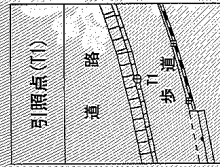
求積表

地番	① 1493-129	Xn	Yn	Yn+1-Yn-1	Xn - (Yn+1-Yn-1)
K2	65121.067	-34354.661	14.289	930514.526963	
K3	65123.625	-34352.609	3.689	240692.288876	
K4	65125.901	-34350.882	3.219	209640.275319	
K5	65128.388	-34349.200	3.063	199488.262444	
K6	65131.009	-34347.619	2.789	189347.249321	
K7	65133.714	-34346.621	2.044	131133.311416	
K8	65135.488	-34346.776	-21.104	-1374619.339752	
K9	65137.100	-34347.625	-26.680	-1736023.537460	
K10	65137.100	-34372.456	-6.172	-402026.181200	
K11	65135.369	-34373.797	5.657	368470.782433	
K12	65129.986	-34366.798	19.216	1261536.061534	
合計				-646.376125	
合計面積				322.68 m <sup>2</sup>	

地番	② 1493-150	Xn	Yn	Yn+1-Yn-1	Xn - (Yn+1-Yn-1)
K1	65118.648	-34356.679	6.972	464007.220828	
K2	65121.067	-34354.661	-10.119	-668960.076973	
K12	65129.886	-34366.798	-6.972	-454085.634912	
K13	65123.065	-34361.553	10.119	658960.284735	
合計				-88.196622	
合計面積				29.0961610 m <sup>2</sup>	

基準点名称	X	Y	座標
電子基準点(桂川)	64342.734	-30107.487	
電子基準点(古層)	81159.871	-48486.310	
電子基準点(筑紫野)	55593.279	-44416.572	

参照点	X	Y	座標
新設金属標(772)	65129.989	-34333.094	
新設金属標(773)	65099.690	-34360.910	



基準点	境界線の種類
④	既設コンクリート杭
⑤	新設金属プレート標
⑥	新設コンクリート杭

世界測地系・平面直角座標系Ⅱ  
測量年月日 令和5年3月27日



申請人 飯塚市片峯 誠



作成者 飯塚市大分1160 藤井 哲

縮尺 1/250