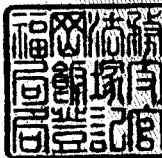


登記年月日：令和5年4月25日

これは図面に記録されている内容を証明した書面である。
令和5年5月1日
福岡法務局飯塚支局

登記官

木村文彦



地番	1918番1, 1918番4	地積測量図
土地の所在	飯塚市新飯塚	

座標求積表

地番	①1918-1		X _n	Y _n	X _{n+1} - X _{n-1}	(X _{n+1} - X _{n-1})Y _n	
測点	標識						
RK1	新設アルミプレート		71579.874	-28661.531	29.967	-858900.099477	
RK22			71583.120	-28669.095	-1.069	30647.262555	
RK21	新設アルミプレート		71578.805	-28689.869	-34.400	986931.493600	
BK11	新設アルミプレート		71548.720	-28683.855	-29.106	834872.283630	
K337			71549.699	-28672.420	4.433	-127104.837860	
AK4	既設アルミプレート		71553.153	-28655.920	30.175	-864692.386000	
						倍面積	1753.716448
						面積	876.8582240
						地積	876.85 m ²

地番	②1918-4		X _n	Y _n	X _{n+1} - X _{n-1}	(X _{n+1} - X _{n-1})Y _n	
測点	標識						
RK1	新設アルミプレート		71579.874	-28661.531	-2.725	78102.671975	
AK6	既設アルミプレート		71580.395	-28661.641	6.847	-196246.255927	
AK7	既設アルミプレート		71586.721	-28670.125	6.308	-180851.148500	
P55	既設金属プレート		71586.703	-28670.211	-4.282	122765.843502	
P54	既設金属プレート		71582.439	-28690.595	-7.898	226598.319310	
RK21	新設アルミプレート		71578.805	-28689.869	0.681	-19537.800789	
RK22			71583.120	-28669.095	1.069	-30647.262555	
						倍面積	184.367016
						面積	92.1835080
						地積	92.18 m ²

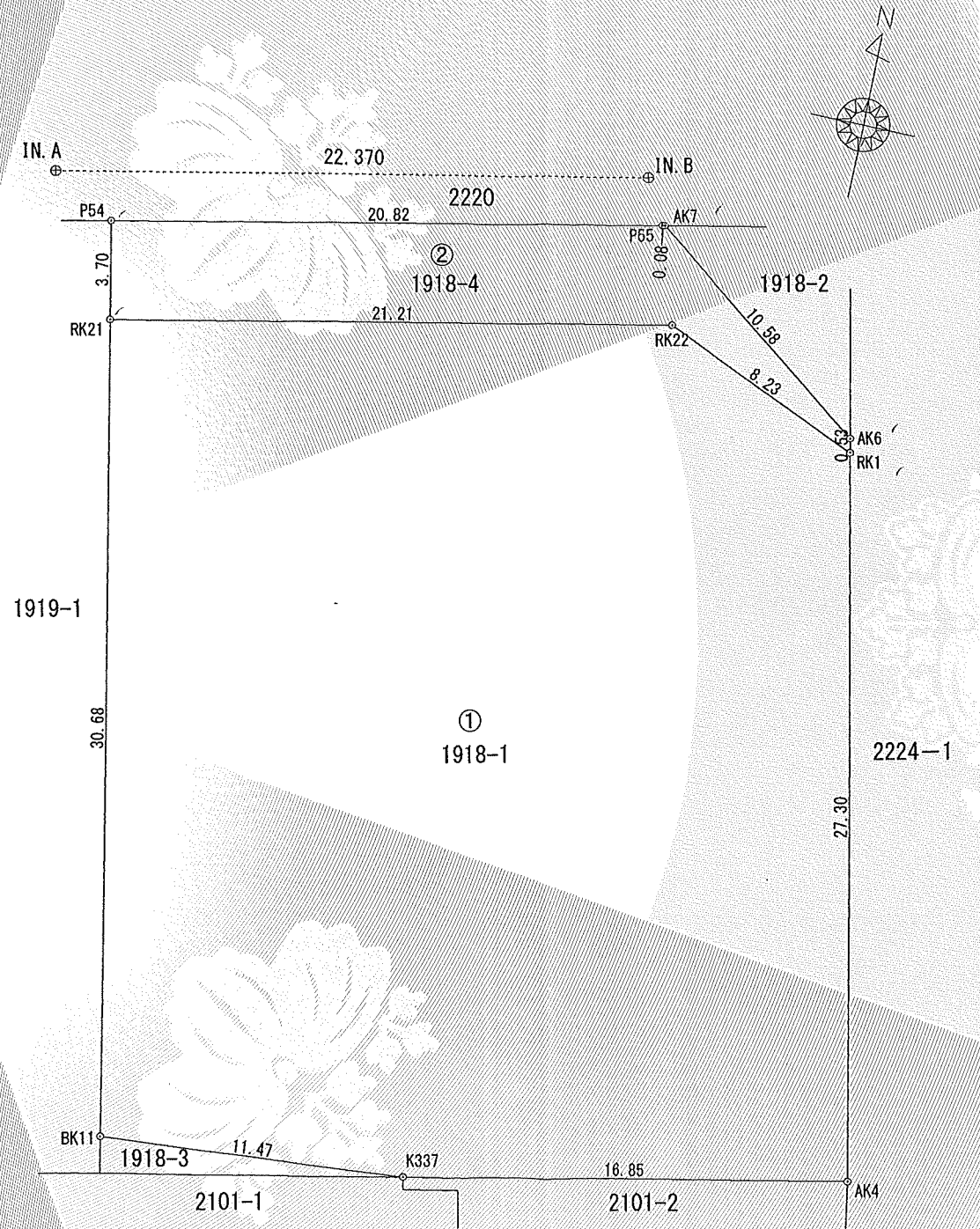
与点基準点座標一覧表

点名	X座標	Y座標
国土交通省 2級基準点 32K3	71616.351	-28605.927
国土交通省 3級基準点 32K5	71641.690	-28412.742

引照点処理表

引照点	材質	X座標	Y座標	
IN.B	新設金属板	71588.355	-28671.080	
IN.A	新設金属板	71583.833	-28692.989	
筆界点	器械点	後視点	距離	夾角
	IN.A	IN.B	22.370	
RK22			23.905	13-22-17
K337			39.852	70-35-30

測地系	世界測地系(測地成果2011)
座標系	II系
測量年月日	令和5年3月22日



作成者	福岡県嘉麻市岩崎996番地 土地家屋調査士 大山健美	申請人	福岡県飯塚市 飯塚市長 片峯誠	縮尺	1/250
	5年3月23日(作成)				

登記年月日：令和5年2月14日

これは図面に記録されている内容を証明した書面である。
令和5年2月15日
福岡法務局飯塚支局

登記官

木村文彦



地番	1916番1, 1916番2	地積測量図
土地の所在	飯塚市新飯塚	

座標求積表

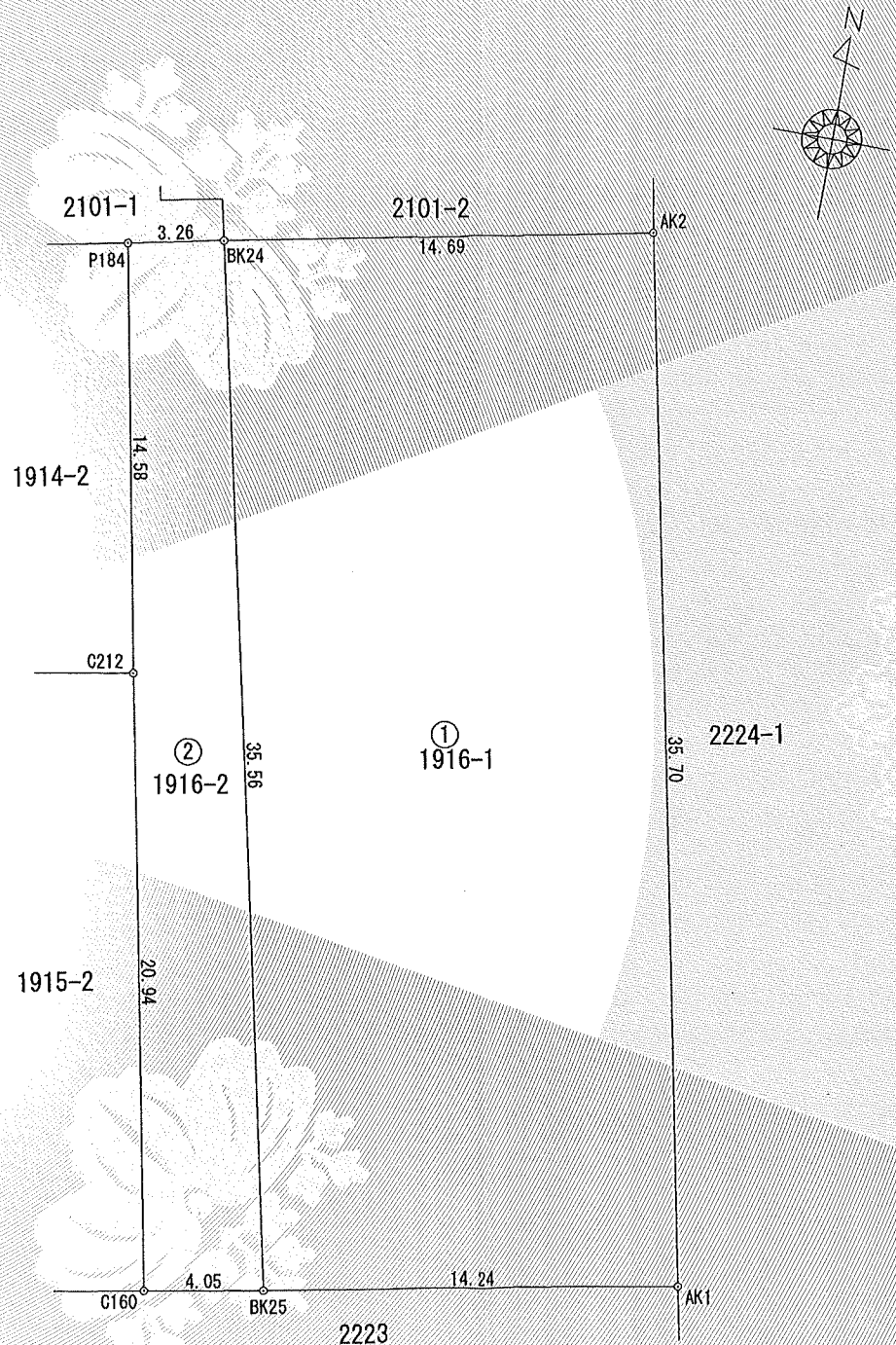
地番 ①1916-1						
測点	標識	Xn	Yn	Xn+1 - Xn-1	(Xn+1 - Xn-1)Yn	
AK2	既設アルミプレート	71551.330	-28655.593	31.895	-913970.138735	
BK24	新設金属板	71548.289	-28669.970	-37.749	1082262.697530	
BK25	新設アルミプレート	71513.581	-28662.190	-31.895	914180.550050	
AK1	既設アルミプレート	71516.394	-28648.225	37.749	-1081441.845525	
					倍面積	1031.263320
					面積	515.6316600
					地積	515.63 m ²

地番 ②1916-2						
測点	標識	Xn	Yn	Xn+1 - Xn-1	(Xn+1 - Xn-1)Yn	
BK24	新設金属板	71548.289	-28669.970	34.032	-975696.419040	
P184	新設アルミプレート	71547.613	-28673.166	-14.991	429839.431506	
C212	既設コンクリート杭	71533.298	-28670.365	-34.832	998646.153680	
C160	既設コンクリート杭	71512.781	-28666.163	-19.717	565210.735871	
BK25	新設アルミプレート	71513.581	-28662.190	35.508	-1017737.042520	
					倍面積	262.859497
					面積	131.4297485
					地積	131.42 m ²

与点基準点座標一覧表

点名	X座標	Y座標
国土交通省 2級基準点 32K3	71616.351	-28605.927
国土交通省 3級基準点 32K5	71641.690	-28412.742

測地系	世界測地系(測地成果2011)
座標系	II系
測量年月日	令和4年12月26日



作成者	福岡県嘉麻市岩崎996番地 土地家屋調査士 大山健美	申請人 福岡県飯塚市 飯塚市長 片峯誠	縮尺 1/250
	(Seal) 5年1月5日作成)		

登記年月日：令和5年2月14日

これは図面に記録されている内容を証明した書面である。
令和5年2月15日
福岡法務局飯塚支局

登記官

木村文彦



地番	2101番1, 2101番2	地積測量図
土地の所在	飯塚市新飯塚	

座標求積表

地番	②2101-2	測点	標識	Xn	Yn	Xn+1 - Xn-1	(Xn+1 - Xn-1)Yn
AK4			既設アルミプレート	71553.153	-28655.920	-1.631	46737.805520
K337				71549.699	-28672.420	-3.917	112309.869140
K336				71549.236	-28672.338	-0.029	831.497802
BK23				71549.670	-28670.279	-0.947	27150.754213
BK24			新設金属板	71548.289	-28669.970	1.660	-47592.150200
AK2			既設アルミプレート	71551.330	-28655.593	4.864	-139380.804352
倍面積							56.972123
面積							28.4860615
地積							28.48 m ²

残地番	①2101-1	公簿	総計	残地面積	地積
		198		28.4860615	169.5139385
				169.51	m ²

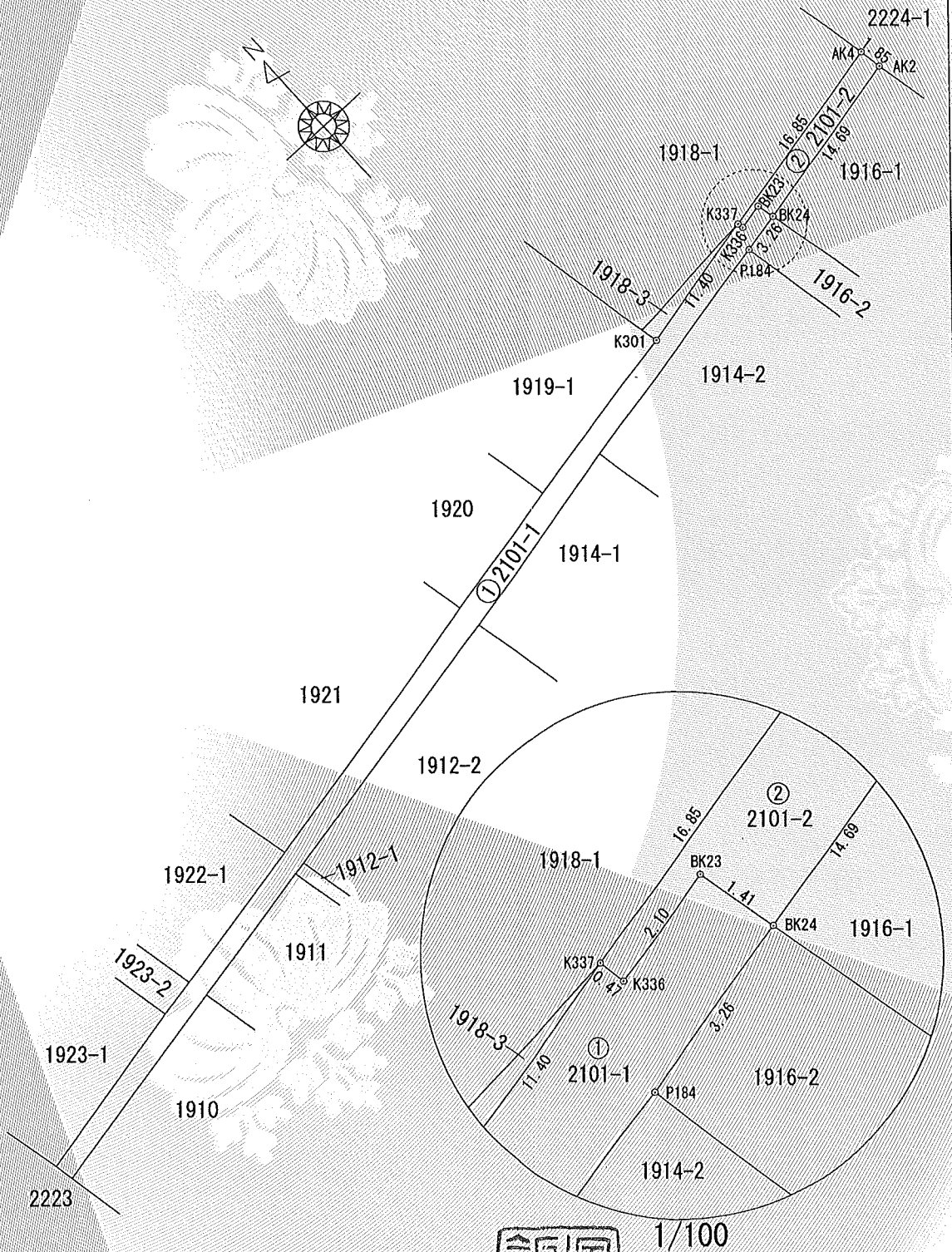
境界点座標一覧表

点名	X座標	Y座標	杭属性
P184	71547.613	-28673.166	新設アルミプレート
K301	71547.362	-28683.583	既設アルミプレート

与点基準点座標一覧表

点名	X座標	Y座標
国土交通省 2級基準点 32K3	71616.351	-28605.927
国土交通省 3級基準点 32K5	71641.690	-28412.742

測地系	世界測地系(測地成果2011)
座標系	II系
測量年月日	令和4年12月26日



作成者	福岡県嘉麻市岩崎996番地 土地家屋調査士 大山健美	申請人	福岡県飯塚市 飯塚市長 片峯誠	縮尺	1/500
-----	-------------------------------	-----	--------------------	----	-------