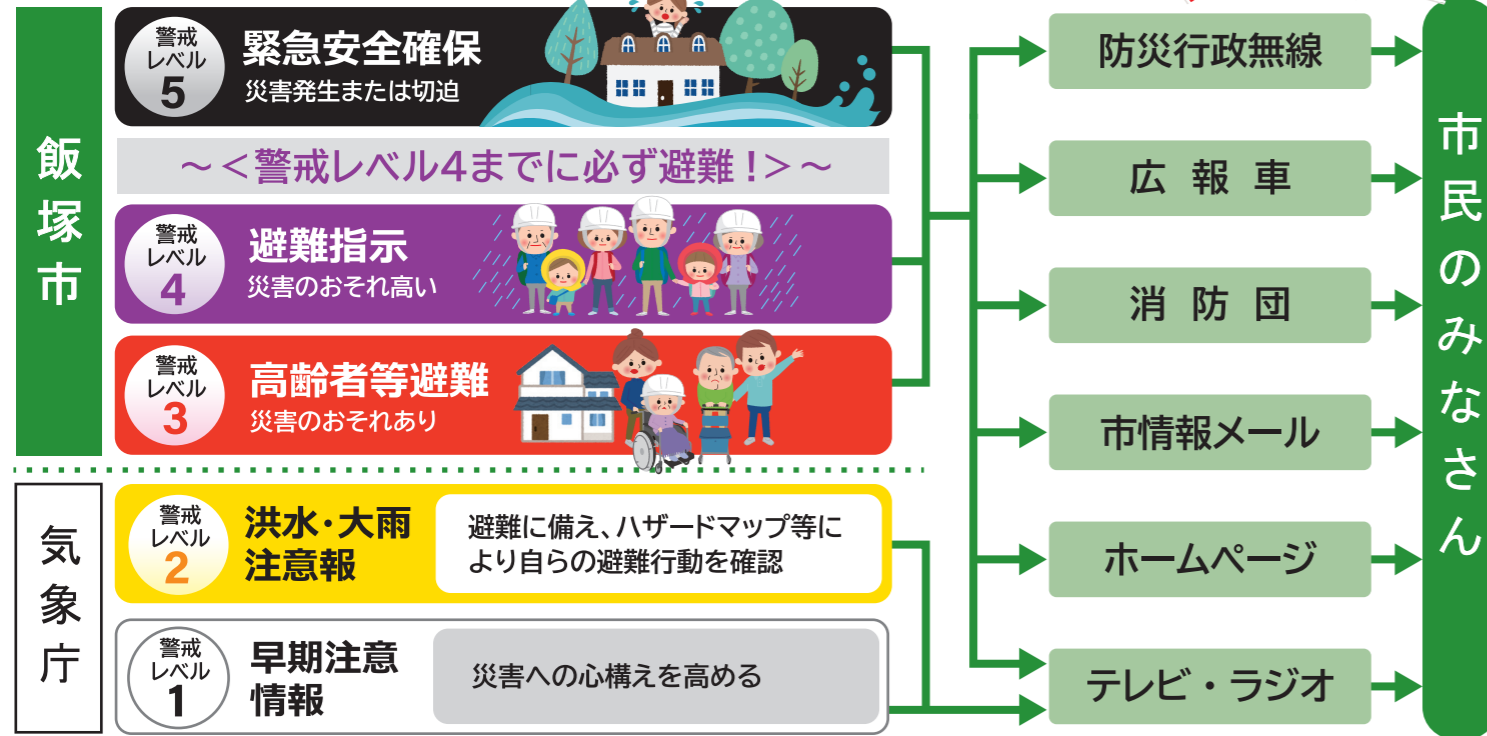


避難情報の伝達経路

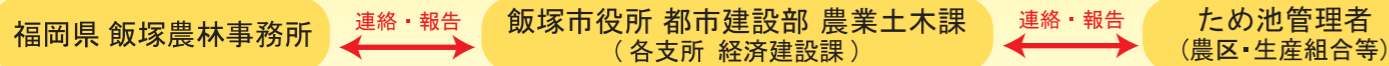
飯塚市では、災害の危険が迫った時は高齢者等避難、避難指示、緊急安全確保を出します。

日頃から雨や水路の状況を把握しておき、身の危険を感じたら早めの自主的な避難を心がけてください。



緊急時の管理体制【飯塚市】

地震時	気象庁より震度5弱以上が発表された場合、緊急点検を実施
大雨・洪水時	気象庁より大雨特別警報が発表された場合、緊急点検を実施
その他緊急時	その他、ため池に異常が見つかった場合、緊急点検を実施



決壊または決壊のおそれがある異常を確認したら…直ちに応急措置、関係機関等へ連絡要請

【緊急連絡先】飯塚市役所 農業土木課(各支所 経済建設課)…TEL:0948-22-5500

災害関連情報や防災に役立つ情報をお知らせしています ※二次元バーコードを読み取り、各サイトへアクセスしてください。

<h3>飯塚市 防災重点ため池マップ</h3> <p>飯塚市内の防災重点ため池マップ</p> <p>https://www.city.iizuka.lg.jp/n-dobokusomu/tameike.html</p>	<h3>防災マップ「いづか防災」</h3> <p>災害に関する情報や各災害のハザードマップなど</p> <p>https://www.city.iizuka.lg.jp/shobobosaizen/bosai/bosai/yobo/map.html</p>	<h3>気象庁</h3> <p>天気予報、気象警報・注意報など</p> <p>https://www.jma.go.jp/jma/index.html</p>
---	--	--

<h3>福岡県防災ホームページ</h3> <p>緊急災害情報、防災関連情報など</p> <p>https://www.bousai.pref.fukuoka.jp/index.php</p>	<h3>【福岡県配信】防災メール・まもるくん</h3> <p>注意報、警戒情報など</p> <p>mamoru@bousaimobile.pref.fukuoka.lg.jp</p> <p>空メールを送信し、返信メールより登録して下さい</p>
--	--

【ため池ハザードマップに関するご意見・ご質問は】
飯塚市役所 都市建設部 農業土木課 〒820-8501 飯塚市新立岩5番5号 TEL:0948-22-5500

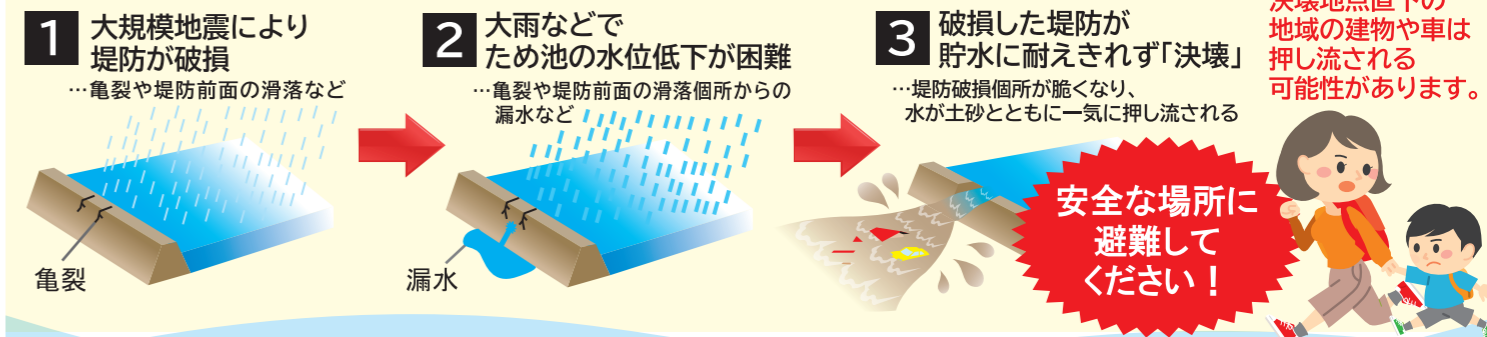
飯塚市 ため池ハザードマップ

かこいなかつつみ 田中堤	かこいうえつつみ 田上堤	かこいしもつつみ 田下堤
貯水量: 19,000 m ³ (25mプール 約53杯分)	貯水量: 13,000 m ³ (25mプール 約36杯分)	貯水量: 14,000 m ³ (25mプール 約39杯分)

ため池が決壊し浸水被害が発生した場合、決壊後の避難行動は非常に危険です。
地域の災害発生情報を把握し、浸水前に早めの避難を心がけましょう!



~ため池決壊までの想定イメージ~



水深別 避難行動の心得 想定される浸水の深さを確認しましょう

3m以上の浸水	2階以上が浸水	浸水しない場所へ必ず避難してください (水平避難)
●2階以上が浸水 ●水流が強い場合は木造住宅が倒壊する恐れがある ●避難が遅れると命の危険が非常に高い	●1階部分が浸水 ●強い水流の中を歩くことは危険 ●避難が遅れると危険な状態に陥る	安全な場所へ移動してください。
0.5m以上3m未満の浸水	もしも避難が遅れた場合は…2階以上の建物へ (垂直避難)	近隣の丈夫な建物の2階以上にとどまってください。
0.5m未満の浸水	もしも避難が遅れた場合は…自宅にとどまる (屋内待機)	むやみな移動はかえって危険です。

飯塚市 ため池ハザードマップ

かこいなかつつみ

田中堤

かこいうえつつみ かこいしもつつみ

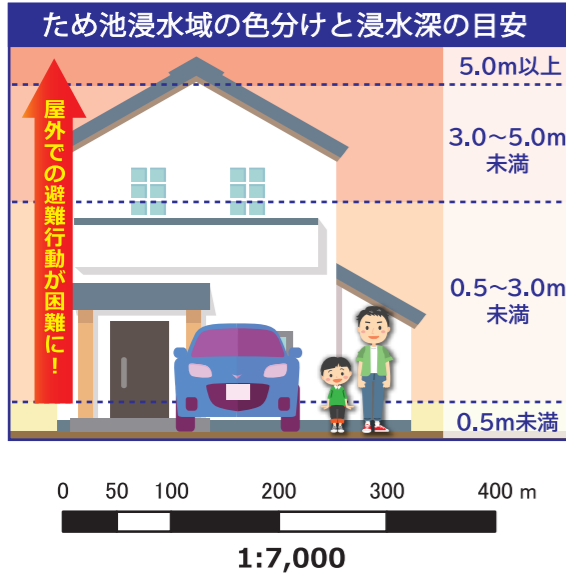
田上堤 / 田下堤

指定緊急避難場所 兼 指定避難所	切迫した危険から命を守るため 緊急的に避難する場所
施設名	災害の種類
旧潤野児童センター	風水害
鎮西交流センター	風水害、震災

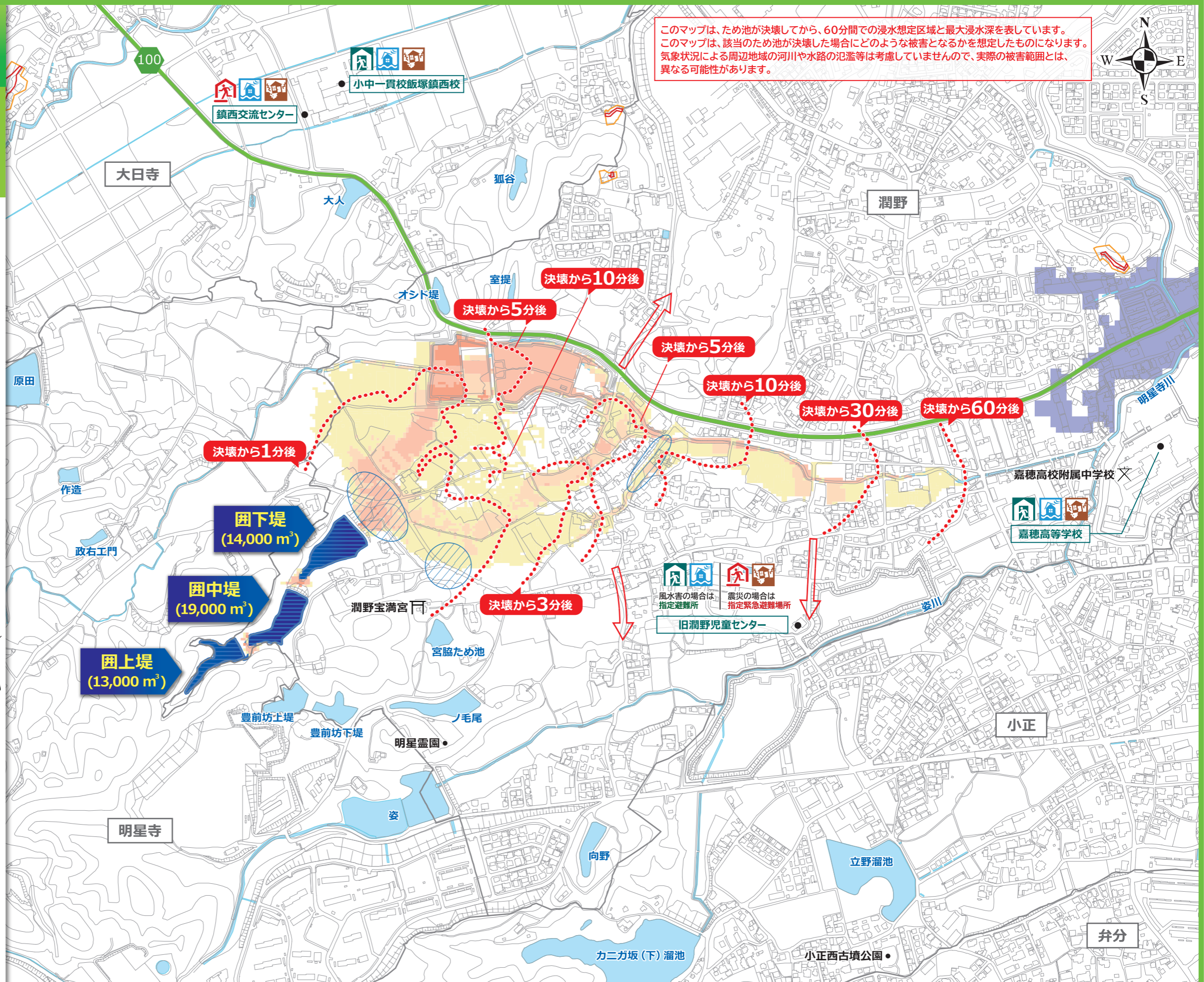
指定避難所	自宅が被災したときに 一定期間避難生活をする場所
施設名	災害の種類
旧潤野児童センター	風水害
小中一貫校飯塚鎮西校	風水害、震災
嘉穂高等学校	風水害、震災

「災害の種類」によって、避難場所が設定されています。
各災害のアイコンを必ずご確認ください。

- 風水害** 強風、大雨、洪水等による災害
- 震災** 主に地震による災害



作成/令和6年3月/飯塚市役所 都市建設部 農業土木課



- 凡例
- 大字界
- 行政界
- 国道
- 県道・地方道
- 土石流
- 土砂災害特別警戒区域
- 土砂災害警戒区域
- 急傾斜地
- 土砂災害特別警戒区域
- 土砂災害警戒区域
- 地すべり
- 河川洪水浸水想定
- 避難方向
- 危険箇所

※【連鎖決壊】 上流のため池が決壊し、流出した水が下流側のため池に流入することで連鎖的に決壊が発生すること ※避難方向および危険箇所は、地域住民から聴取した意見を参考にしています。