

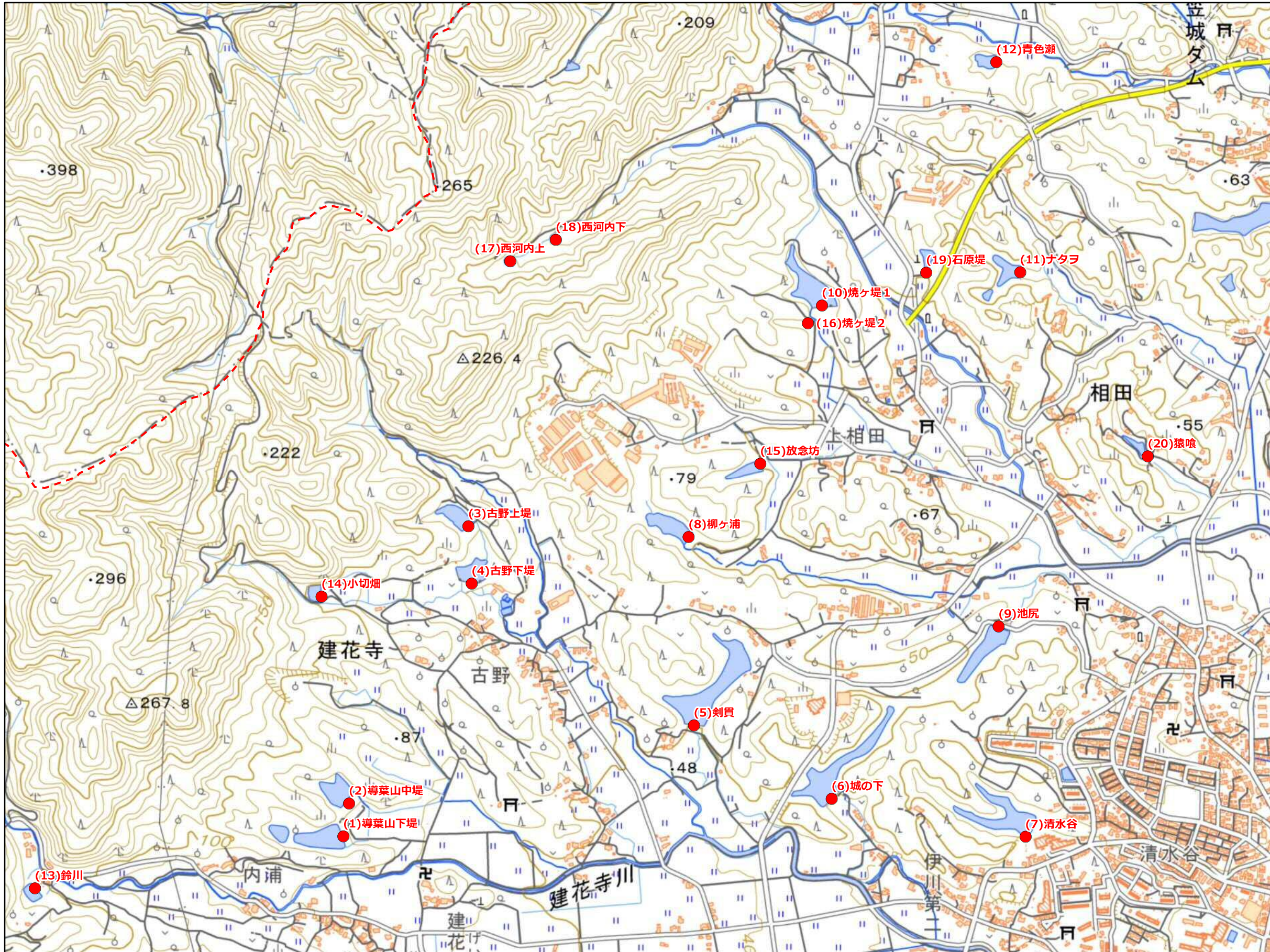
福岡県 農業用ため池 位置図

飯塚市 C3

1:10,000



- 防災重点農業用ため池
- その他農業用ため池
- - - 行政界



NO	コード番号	名称	総貯水量 (千m3)	堤高 (m)	堤頂長 (m)
(1)	402050025	導葉山下堤	20.0	8.3	65.0
(2)	402050026	導葉山中堤	16.0	6.5	56.0
(3)	402050027	古野上堤	11.0	9.0	44.0
(4)	402050028	古野下堤	14.0	5.8	72.0
(5)	402050029	剣貫	59.0	5.8	58.0
(6)	402050032	城の下	41.0	7.0	62.0
(7)	402050033	清水谷	24.0	7.8	50.0
(8)	402050034	柳ヶ浦	18.0	7.3	46.0
(9)	402050035	池尻	26.0	7.5	57.0
(10)	402050036	焼ヶ堤1	7.0	5.8	46.0
(11)	402050037	ナタヲ	8.0	5.1	33.0
(12)	402050041	青色瀬	3.0	5.6	32.0
(13)	402050112	鈴川	4.0	7.1	56.0
(14)	402050113	小切畑	4.0	9.3	42.0
(15)	402050117	放念坊	4.0	7.2	30.0
(16)	402050118	焼ヶ堤2	2.0	3.8	24.0
(17)	402050119	西河内上	1.0	9.8	39.0
(18)	402050120	西河内下	2.0	7.6	34.0
(19)	402050121	石原堤	2.0	5.1	23.0
(20)	402050122	猿喰	2.0	3.0	12.0

令和3年3月 水土里ネット福岡作成

【連絡先】

「この地図は、国土地理院長の承認を得て、同院発行の電子地形図25000を複製したものである。（承認番号 令元情複、第537号）」

飯塚市 農業土木課 TEL : 0948-22-5500

