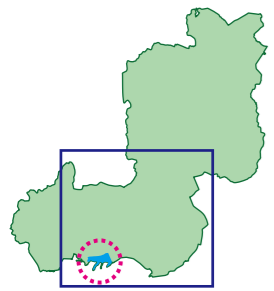


ため池ハザードマップ

塩頭池 (しおがしらいけ)

総貯水量 300,000m³ 堤高 7.4m 堤頂長 218.0m



- このハザードマップは地震や大雨によるため池決壊時に想定される浸水範囲及び水深を示しています。
- ため池以外からの氾濫は想定していません。
- 災害の状況によっては表示範囲以外においても被害が発生する可能性があります。

凡例

- 指定緊急避難場所
- 指定避難所
- 町役場
- 病院
- 警察署・駐在所
- 消防署
- 学校
- 郵便局
- 臨時ヘリポート
- 鉄道(JR線)
- 国道
- 県道・主要道路
- 行政界
- 大字界

土砂災害警戒区域

- 急傾斜地
- 土石流
- 地すべり
- 特別警戒区域
- 警戒区域
- 警戒区域
- 警戒区域

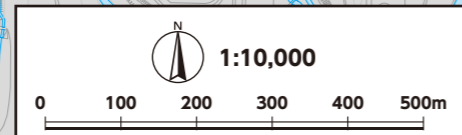
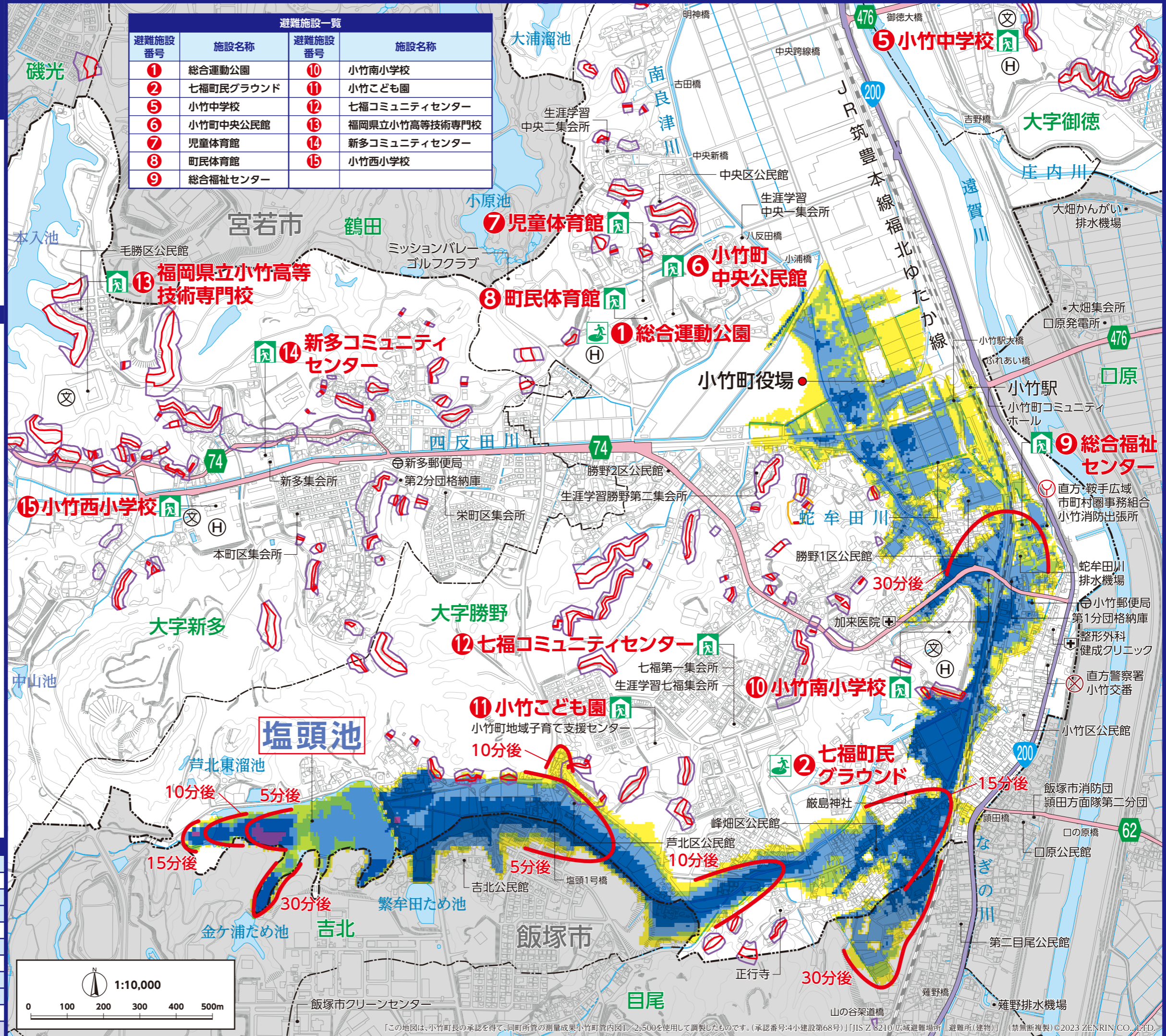
ため池浸水想定区域 (浸水深の目安)

- 3.0m以上
- 1.0m~3.0m未満
- 0.5m~1.0m未満
- 0.3m~0.5m未満
- 0.3m未満
- 到達時間

緊急時の連絡先

行政機関	小竹町役場	62-1212
警察・消防	小竹交番	62-0485
	小竹消防出張所	62-5879
救急告示医療機関	小竹町立病院	62-0282
ライフライン	九州電力(株)飯塚営業所	0120-639-454
	小竹町役場上下水道課	62-1945 62-1960

警察 110 番 火事・救急 119 番



「この地図は、小竹町長の承認を得て、同町所管の測量成果(小竹町管内図)1:2,500を使用して調製したものです。(承認番号:4小建設第68号)」JIS Z 8210(広域避難場所 避難所(建物)) (禁無断複製) ©2023 ZENRIN CO., LTD.