

1. 土地利用区分の定義

| 区分 | 定義 | 把握方法 |
|---|--|---|
| 1. 農用地 (1) 農地 (2) 採草放牧地 | <p>農地法第2条第1項に定める農地及び採草放牧地の合計である。</p> <p>耕作の目的に供される土地であって畦畔を含む。</p> <p>農地以外の土地で、主として耕作又は養畜の事業のための採草又は家畜の放牧の目的に供されるもの。</p> | <p>農林水産省：農林水産関係市町村別データ：耕地面積累年統計より「田」、「畑」、「採草放牧地」より把握。</p> |
| 2. 森林 | <p>国有林と民有林の合計である。なお、林道面積は含まない。</p> <p>1) 国有林</p> <p>ア. 林野庁所管国有林 国有林野の管理経営に関する法律第2条に定める国有林野から採草放牧地を除いたもの。</p> <p>イ. 官行造林地 旧公有林野など官行造林法第1条の規定に基づき契約を締結しているもの。</p> <p>ウ. その他省庁所管国有林 林野庁以外の国が所有している森林法第2条第1項に定める森林。</p> <p>2) 民有林 森林法第2条第1項に定める森林であって同法同条第3項に定めるもの。</p> | <p>福岡県林業統計要覧より把握。</p> |
| 3. 水面・河川 ・水路 | <p>水面、河川及び水路の合計である。</p> <p>1) 水面 湖沼（人造湖及び天然湖沼）並びにため池の満水時の水面。</p> <p>2) 河川 河川法第4条に定める一級河川、同法第100条による準用河川の同法第6条に定める河川区域。</p> <p>3) 水路 農業用排水路</p> | <p>地形図、航空写真及び実査などから作成した土地利用現況図（作成基準は都市計画基礎調査に準拠）より水面・河川・水路の面積を一括して把握。</p> |
| 4. 道路 | <p>一般道路、農道、及び林道の合計である。車道部（車道、中央帯、路肩）、歩道部、自転車道部及び法面などからなる。</p> | <p>地形図、航空写真及び実査などから作成した土地利用現況図（作成基準は都市計画基礎調査に準拠）より一般道路・農道・林道の面積を一括して把握。</p> |
| 5. 宅地 (1) 住宅地 (2) 工業用地 (3) その他宅地 | <p>建物の敷地及び建物の維持又は効用を果たすために必要な土地である。</p> <p>「固定資産の価値等の概算調書」の評価総地積の住宅用地に、非課税地積のうち、都道府県営住宅用地、市町村営住宅用地及び公務員住宅用地を加えたもの。</p> <p>「工業統計表（用地・用水編）」にいう「事業所敷地面積」を従業員10人以上の事業所敷地面積に補正したもの。</p> <p>（1）及び（2）の区分のいずれにも該当しない宅地。</p> | <p>地形図、航空写真及び実査などから作成した土地利用現況図（作成基準は都市計画基礎調査に準拠）より住宅地、工業用地及び商業・業務地（公共用地を除く）の面積を一括して把握。</p> <p>なお、宅地（住宅地、工業用地、その他宅地）の総和については、福岡県市町村要覧に示されており、この数値をもとに補正を行った。</p> |
| 6. その他 | <p>国土面積から「農用地」、「森林」、「水面・河川・水路」、「道路」及び「宅地」の各面積を差し引いたもの。</p> | <p>市土面積（21,413ha）より、「農用地」、「森林」、「水面・河川・水路」、「道路」及び「宅地」の各面積を差し引いた。</p> |

第 1

第 2

第 3

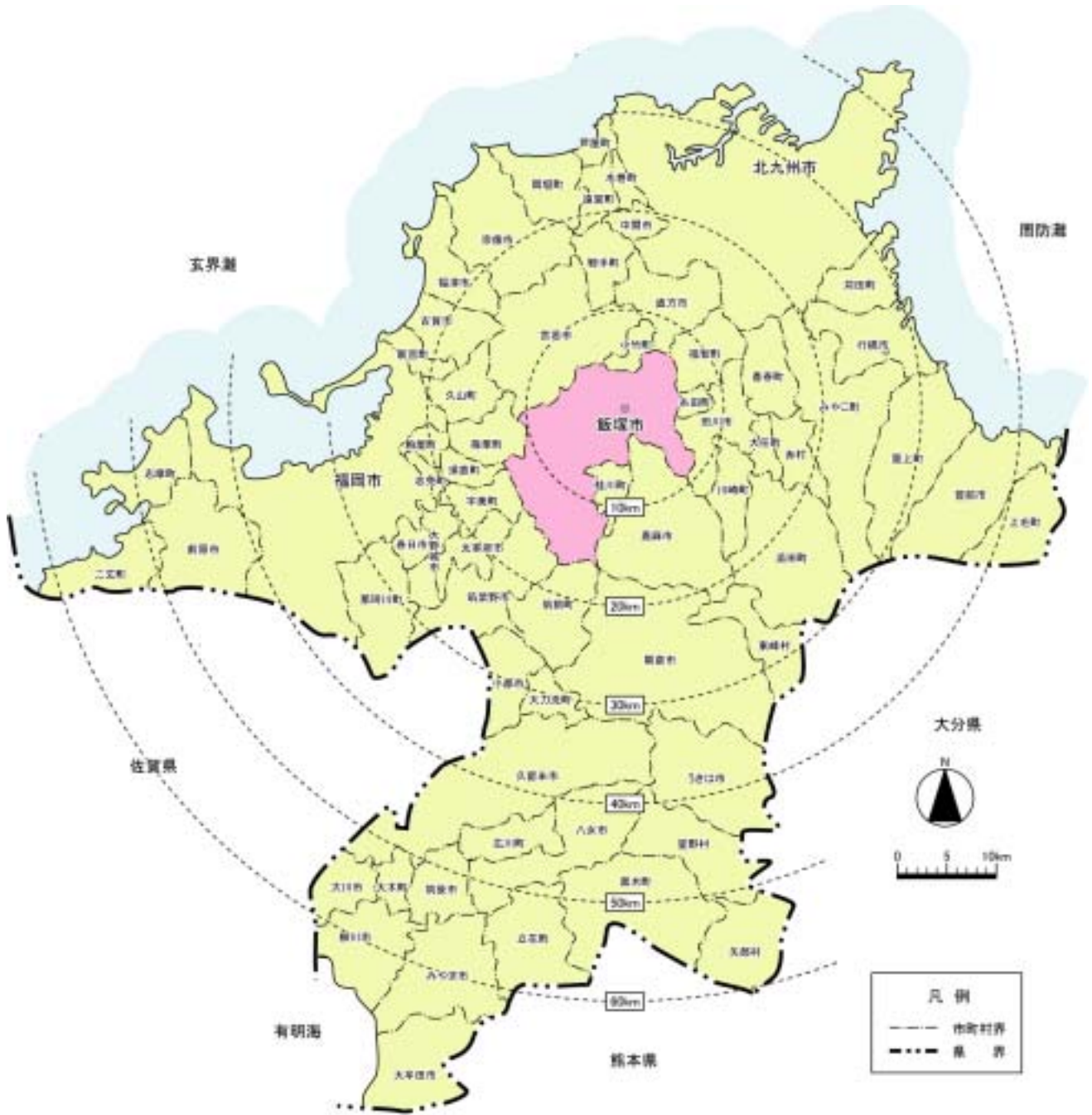
参考図

参考資料

2. 指標

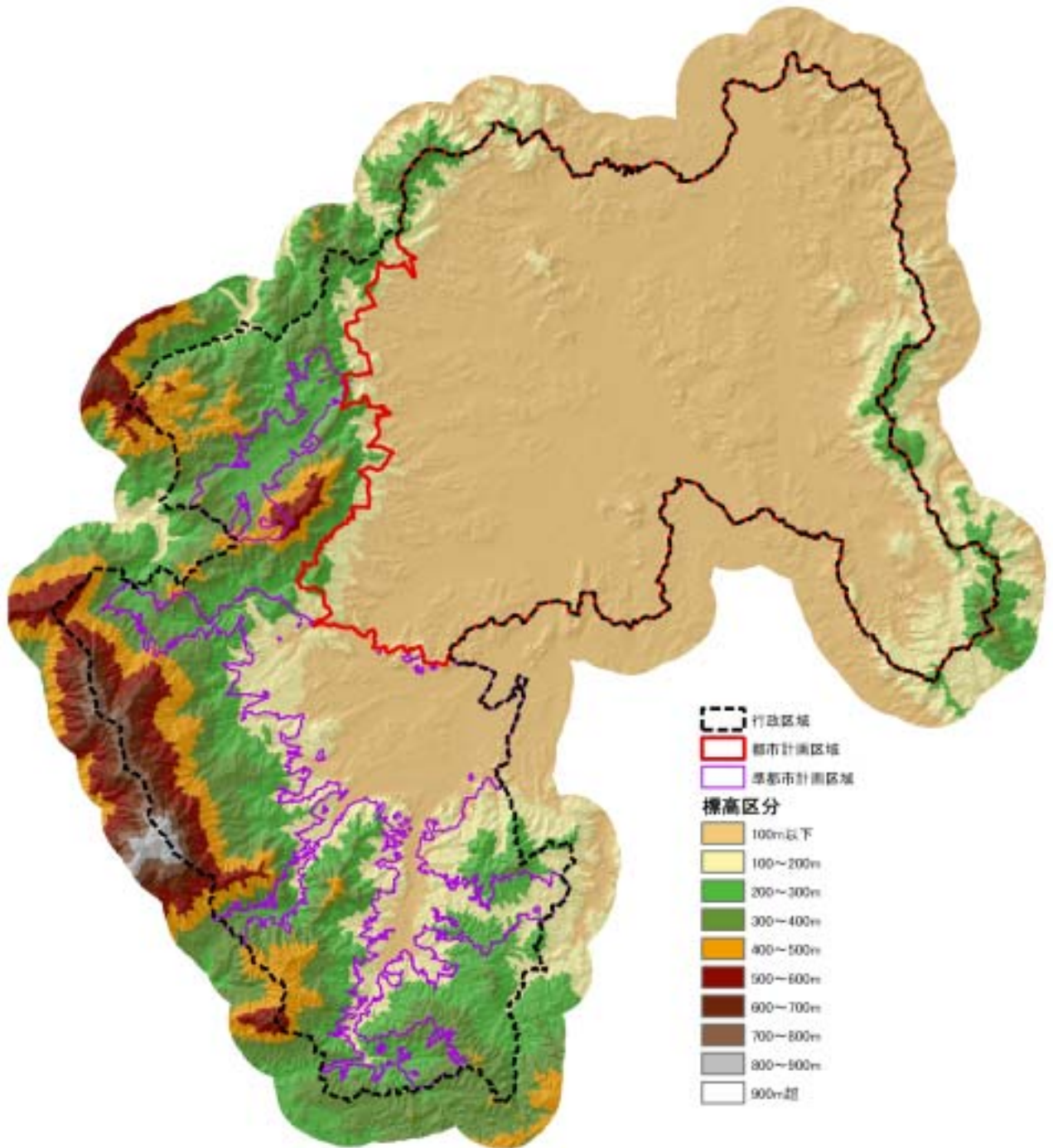
(1) 位置

図 広域位置



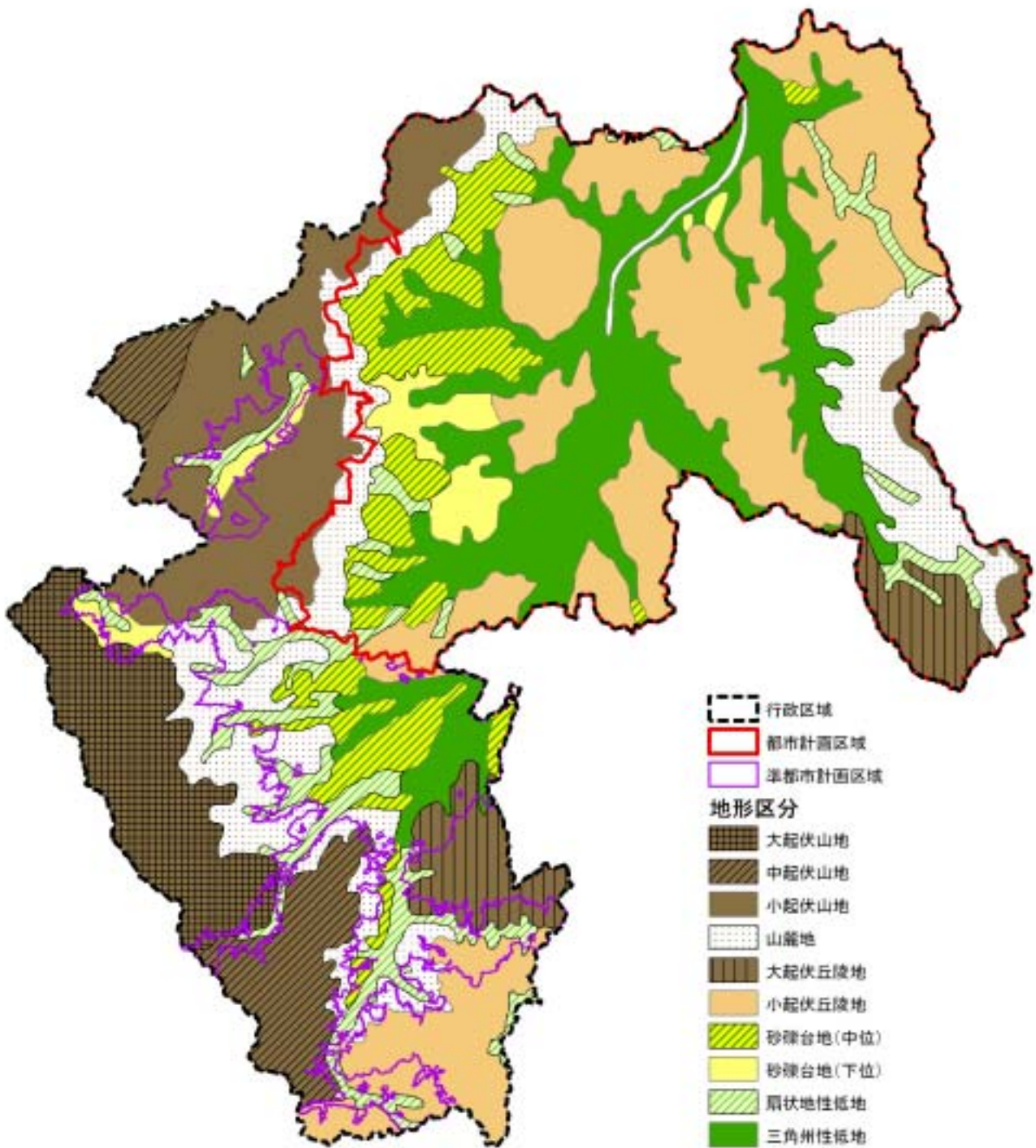
(2) 地形

図 標高区分



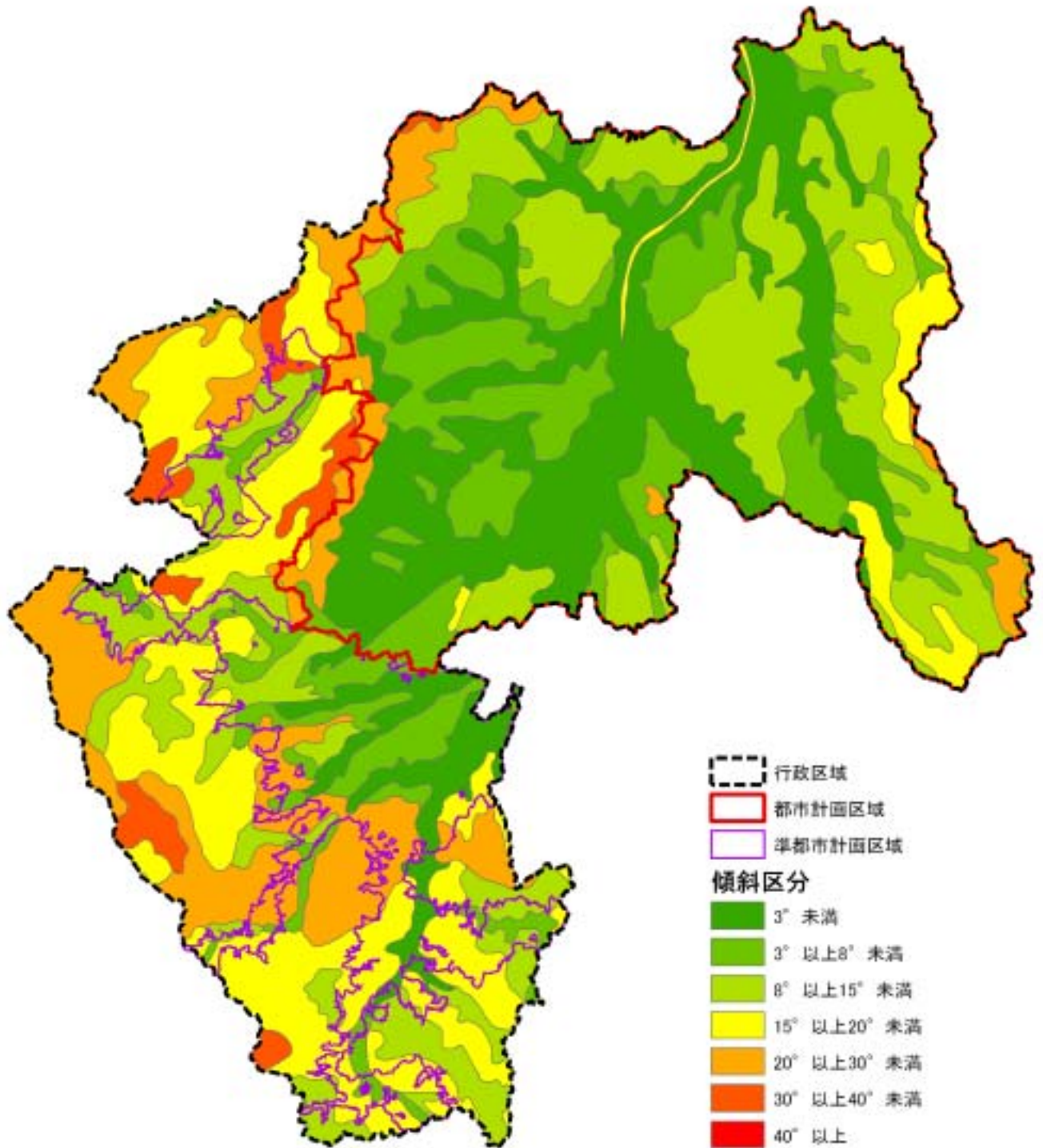
(資料：国土地理院数値地図)

図 地形分類



(資料：土地分類図(地形分類図))

図 傾斜区分



第 1

第 2

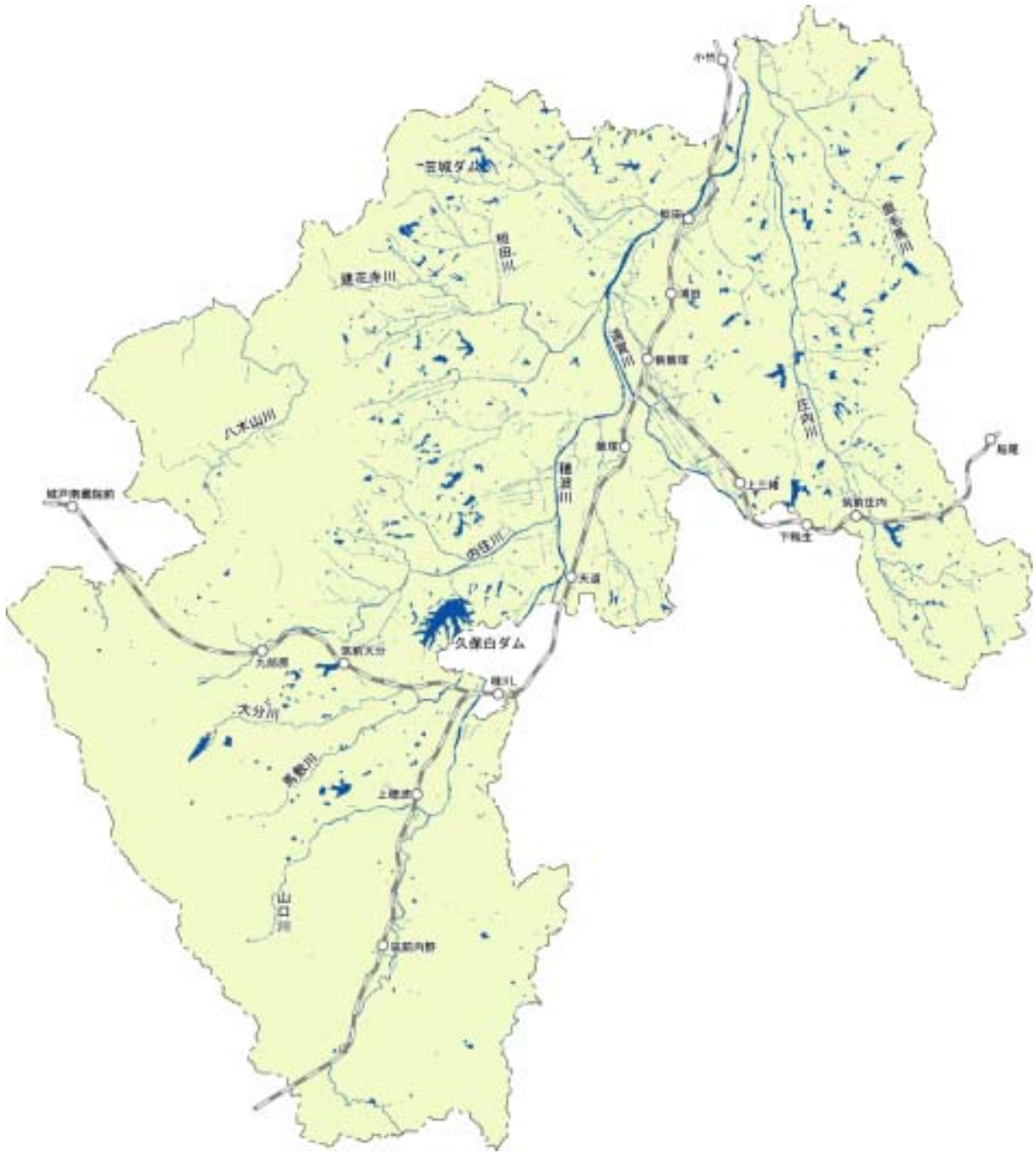
第 3

参考図

参考資料

(資料：土地分類図(傾斜分類図))

図 河川・ため池の分布



(資料：国土地理院数値地図)

第 1

第 2

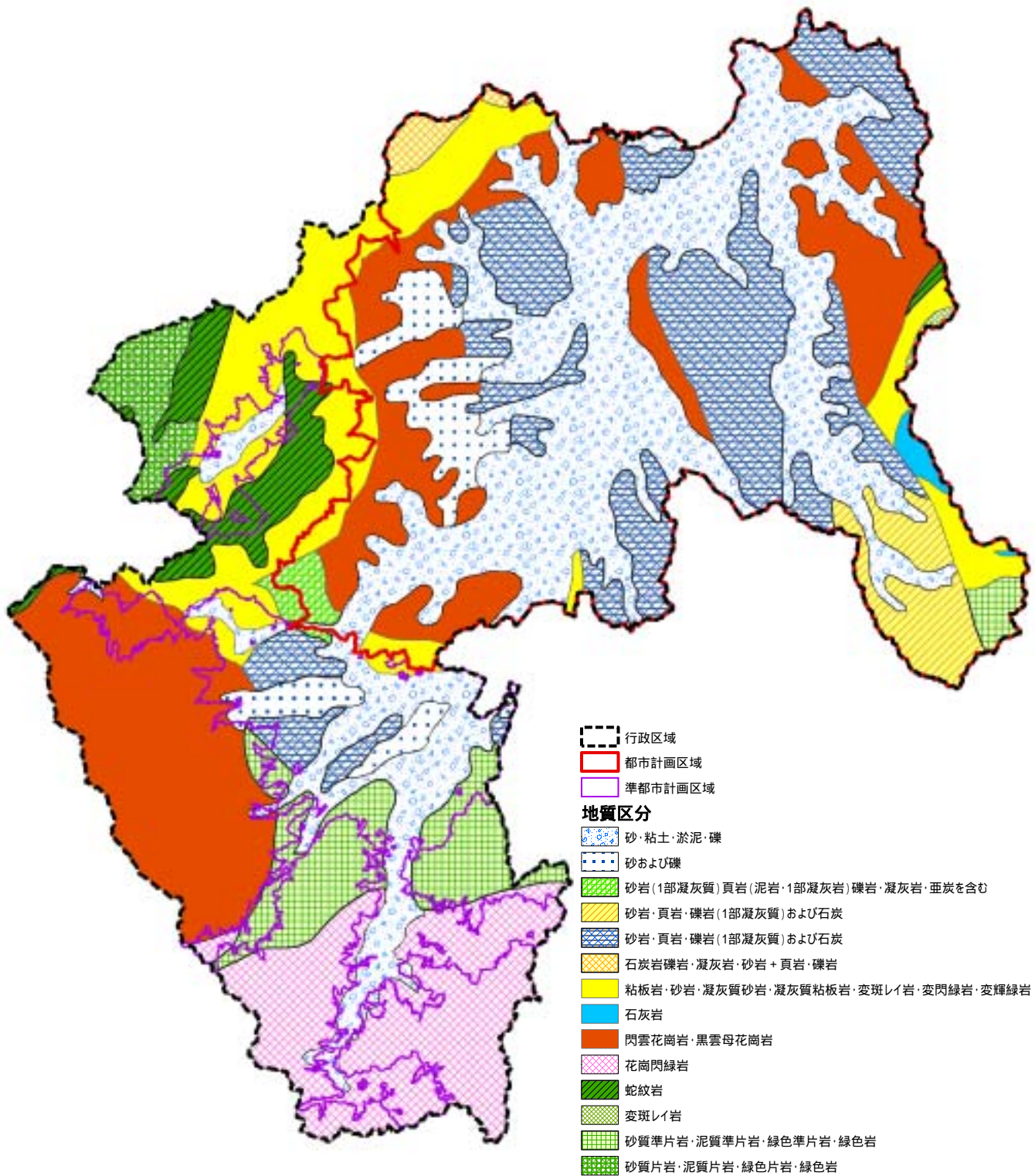
第 3

参考図

参考資料

(3)地質・土壤

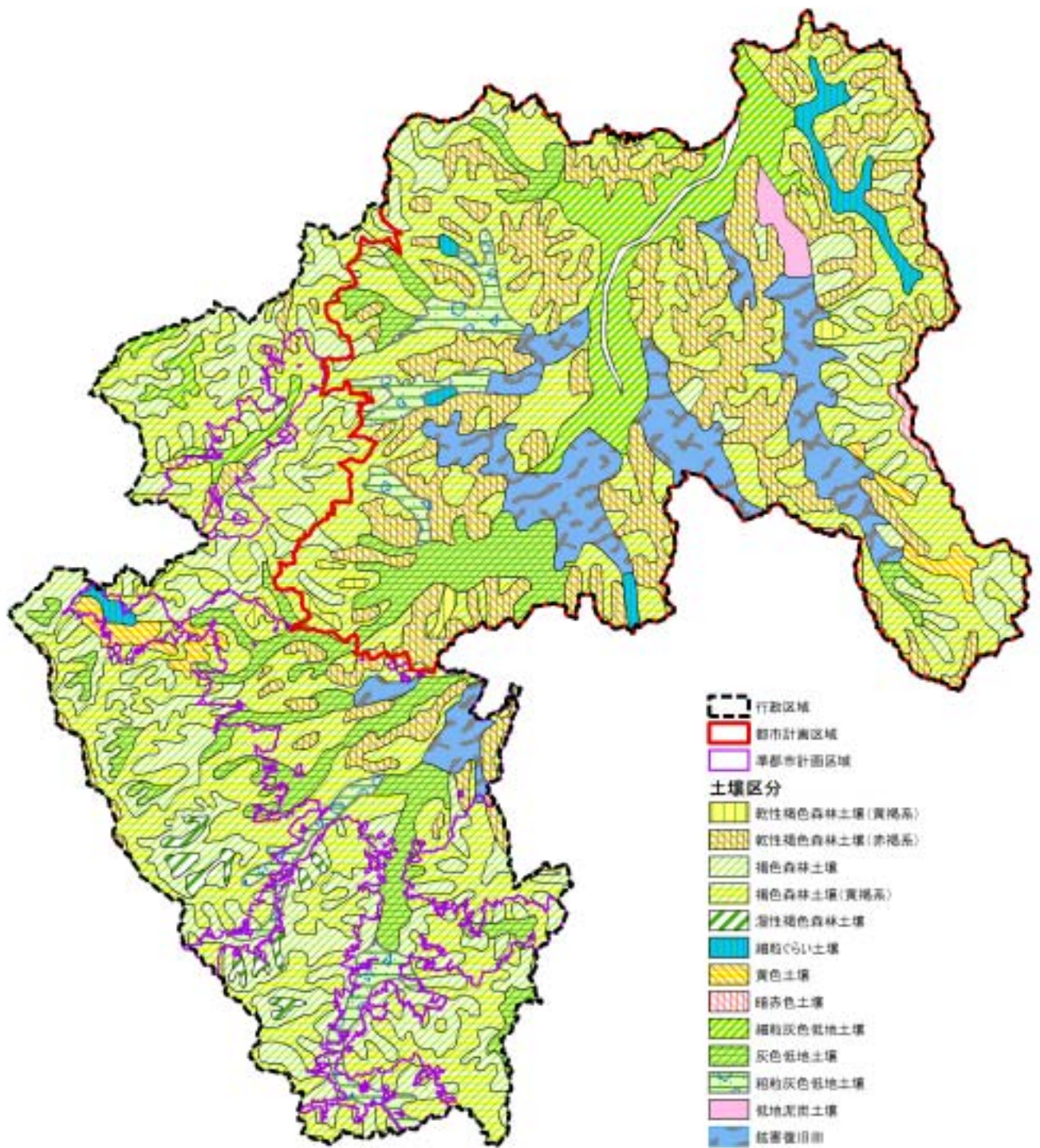
図 表層地質



(資料：土地分類図(表層地質図))

第1
第2
第3
参考図
参考資料

図 土壤



(資料：土地分類図(土壤図))

(4) 気象等

表 気象の動向

| 年次・月 | 気温() | | | 湿度(%) | | 風向・風速(m/s) | | | 降水量(mm) | | 大気現象 | |
|-------|-------|------|------|-------|----|------------|------|-----|---------|-------|------|----|
| | 平均 | 最高 | 最低 | 平均 | 最小 | 最大風速 | | 総量 | 日最大 | 雪日数 | 霧日数 | |
| | | | | | | 平均風速 | 風速 | | | | | 風向 |
| 1997年 | 16.0 | 34.2 | -3.9 | 74 | 15 | 2.4 | 14.7 | 北 | 2,284.5 | 129.0 | 14 | 2 |
| 1998年 | 16.8 | 35.3 | -4.7 | 75 | 16 | 2.2 | 14.2 | 西 | 1,846.5 | 120.0 | 10 | 0 |
| 1999年 | 15.8 | 34.1 | -3.6 | 74 | 16 | 2.2 | 16.9 | 北東 | 1,812.5 | 165.5 | 11 | 1 |
| 2000年 | 16.0 | 35.4 | -3.2 | 73 | 18 | 2.2 | 12.2 | 西 | 1,449.5 | 80.5 | 13 | 7 |
| 2001年 | 15.9 | 35.7 | -3.7 | 74 | 12 | 2.1 | 12.9 | 西 | 1,839.5 | 214.5 | × | × |
| 2002年 | 16.1 | 35.5 | -3.2 | 73 | 7 | 2.3 | 11.7 | 西 | 1,407.5 | 142.0 | 7 | 24 |
| 2003年 | 15.9 | 35.6 | -3.2 | 77 | 16 | 2.2 | 13.7 | 南南西 | 1,949.0 | 267.0 | 16 | 19 |
| 2004年 | 16.4 | 36.1 | -4.3 | 75 | 10 | 2.1 | 20.7 | 南南西 | 1,878.5 | 101.5 | 24 | 25 |
| 2005年 | 15.9 | 35.3 | -4.5 | 74 | 10 | 2.3 | 13.4 | 東北東 | 1,262.0 | 142.5 | 21 | 20 |
| 2006年 | 15.9 | 36.7 | -4.1 | 76 | 8 | 2.0 | 19.7 | 南南東 | 2,317.0 | 153.0 | 28 | 40 |
| 2007年 | 16.5 | 36.5 | -2.5 | 71 | 9 | 2.0 | 11.3 | 西 | 1,176.0 | 88.0 | 9 | 16 |
| 1月 | 5.7 | 13.8 | -2.5 | 73 | 29 | 1.8 | 11.3 | 西 | 44.5 | 11.0 | 3 | 2 |
| 2月 | 8.3 | 19.0 | -2.3 | 71 | 10 | 2.0 | 7.7 | 北西 | 69.0 | 26.5 | 2 | 3 |
| 3月 | 9.9 | 24.8 | -0.5 | 64 | 9 | 2.4 | 9.8 | 南西 | 78.5 | 31.5 | 2 | 0 |
| 4月 | 13.8 | 25.5 | 0.7 | 64 | 10 | 2.3 | 10.5 | 西 | 89.0 | 40.0 | 0 | 3 |
| 5月 | 19.4 | 31.5 | 8.3 | 65 | 11 | 2.6 | 9.2 | 西南西 | 81.0 | 18.0 | 0 | 1 |
| 6月 | 23.1 | 33.6 | 13.9 | 74 | 27 | 2.2 | 7.6 | 南南西 | 37.5 | 10.0 | 0 | 0 |
| 7月 | 25.5 | 35.6 | 19.4 | 78 | 38 | 2.2 | 9.5 | 西南西 | 300.0 | 88.0 | 0 | 1 |
| 8月 | 28.3 | 36.5 | 21.7 | 72 | 30 | 2.0 | 10.9 | 北西 | 180.5 | 52.5 | 0 | 0 |
| 9月 | 25.7 | 34.9 | 18.1 | 76 | 30 | 1.7 | 6.5 | 南南西 | 77.5 | 34.0 | 0 | 1 |
| 10月 | 19.0 | 30.3 | 6.4 | 73 | 30 | 1.7 | 8.0 | 北 | 92.5 | 76.5 | 0 | 0 |
| 11月 | 11.7 | 21.9 | -0.5 | 70 | 17 | 1.4 | 6.9 | 北 | 20.5 | 10.5 | 0 | 4 |
| 12月 | 8.1 | 18.7 | -0.9 | 69 | 19 | 2.1 | 9.3 | 西 | 105.5 | 41.5 | 2 | 1 |

×：資料なし（欠測・測器の故障などで値が得られなかった場合）

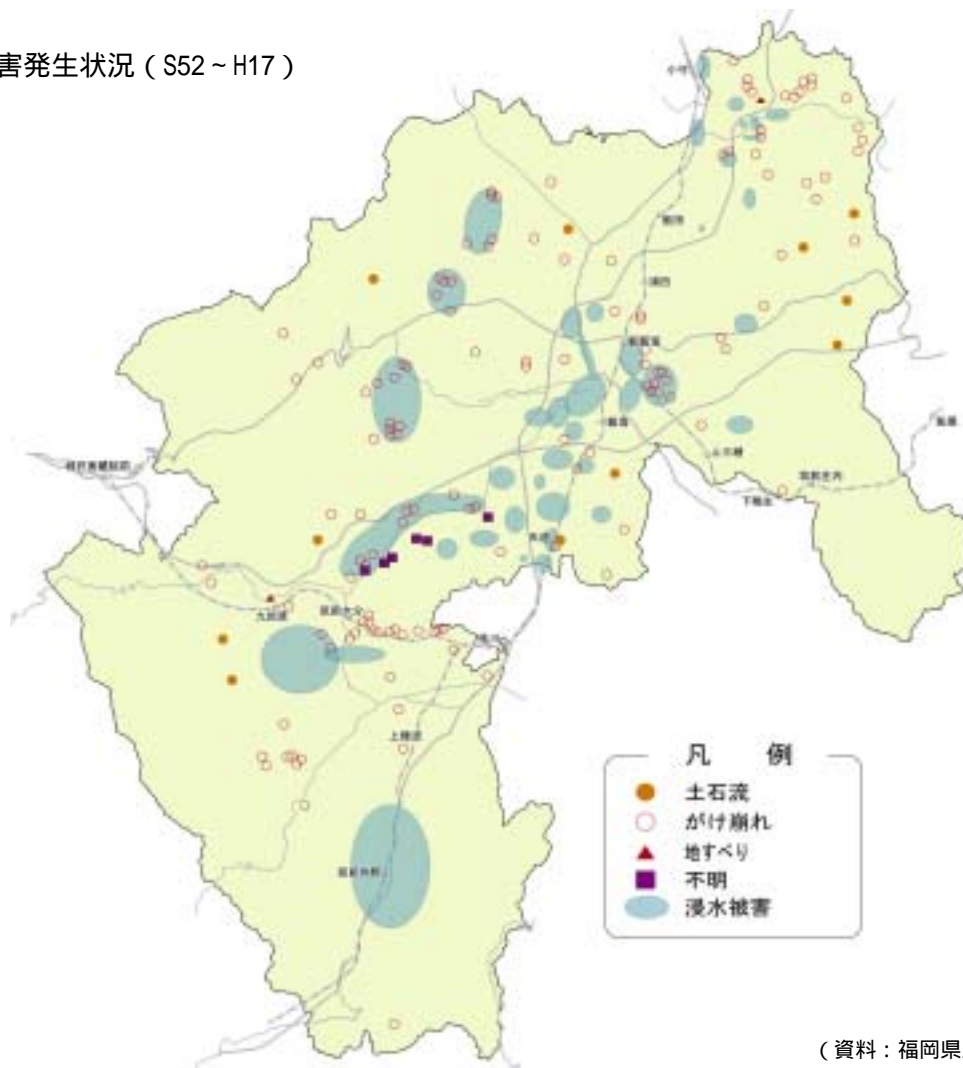
（資料：気象庁資料）

表 風水害発生状況

| 年 | 月日 | 気象種別 | 旧市町村名 | 水害 | | | | | | 土砂災害 | | | |
|------|---------|-------|-------|-----------|-----------|--------------|------------|-----------|-----------|---|---|-------------|-------------|
| | | | | 浸水家屋 | | 流出埋没冠水 | | 決壊 | | その他 (件) | 土石流 (件) | がけ崩れ (件) | 道路閉鎖 (件) |
| | | | | 床上 (戸) | 床下 (戸) | 田畑 (ha/反) | その他 (件) | 道路 (件) | 橋梁 (件) | | | | |
| 平成3 | 7/27 | 集中豪雨 | 穂波町 | 数量不明 | | 数量不明 | 数量不明 | | | | | | |
| 平成3 | 9/27~28 | 台風19号 | 穂波町 | | | | | | | | 家屋被害 | | |
| | | | 庄内町 | | | | | | | | 家屋被害 | | |
| | | | 穎田町 | | | | | | | | 家屋被害 | | |
| 平成7 | 7/1~3 | 梅雨前線 | 穂波町 | 1 | 10 | | | | | | | 数量不明 | |
| 平成9 | 6/27~29 | 台風8号 | - | | | | | | | | | | |
| 平成9 | 7/5~12 | 梅雨前線 | - | | | | | | | | | | |
| 平成13 | 6/19~25 | 梅雨前線 | 飯塚市 | 15 | 66 | 109.16ha | | 42 | | 30 | 2(文教施設) | 28 | |
| | | | 穂波町 | | 60 | 39ha | | 1 | | 4 | | 1 | |
| | | | 筑穂町 | | | 10.43ha | | 2 | | 2 | | 1 | |
| | | | 庄内町 | | | | | | | | | 1 | |
| | | | 穎田町 | | 3 | | | | | | | | |
| 平成14 | 5/15 | 停滞前線 | 飯塚市 | | | | | 1 | | 3 | | | |
| 平成14 | 9/16~17 | 停滞前線 | 筑穂町 | | | | | | | 3 | | | |
| 平成15 | 7/1 | 梅雨前線 | 飯塚市 | | | | | 1 | | | | 1 | |
| 平成15 | 7/11 | 梅雨前線 | 飯塚市 | | 6 | | | 12 | 1 | 1 | | 2 | |
| 平成15 | 7/18~21 | 梅雨前線 | 飯塚市 | 1345 | 691 | 301.2ha | | 81 | | 53 | 7(文教施設) 36(医療機関) 1(鉄道) 30(水道) など | | 194 |
| | | | 穂波町 | 555 | 476 | 419ha | | 3 | | 4(文教施設) 1(清掃施設) 1(鉄道不通) 5900(水道) | | 20 | |
| | | | 筑穂町 | 5 | 53 | 66.4ha | | 78 | 5 | 73 | 1(文教施設) 25(水道) | | 95 |
| | | | 庄内町 | 11 | 70 | | | 45 | | 13 | | | 49 |
| | | | 穎田町 | 60 | 102 | 20ha | | 20 | | | 3(文教施設) 400(水道) | | 44 |

(資料：飯塚市資料)

図 風水害発生状況 (S52~H17)



(資料：福岡県土砂災害報告書)

(5) 土地利用

表 土地利用区別面積

| 区分 | | 面積(ha) |
|----------|---------------|--------|
| 農用地 | 田 | 2,430 |
| | 畑 | 324 |
| | 採草放牧地 | 18 |
| | 計 | 2,772 |
| 森林 | 国有林 | 2,061 |
| | 民有林 | 8,564 |
| | 計 | 10,625 |
| 水面・河川・水路 | 水面 ため池の数値 | 240 |
| | 河川・水路 | 258 |
| | 計 | 498 |
| 道路 | | 1,150 |
| 宅地 | 住宅地 | 1,850 |
| | 工業用地 | 440 |
| | その他宅地(商業・業務地) | 372 |
| | 計 | 2,662 |
| その他 | | 3,706 |
| 合計 | | 21,413 |

図 土地利用区別面積比

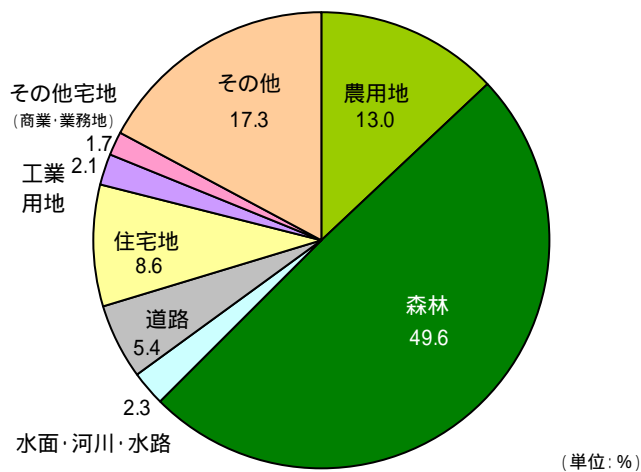
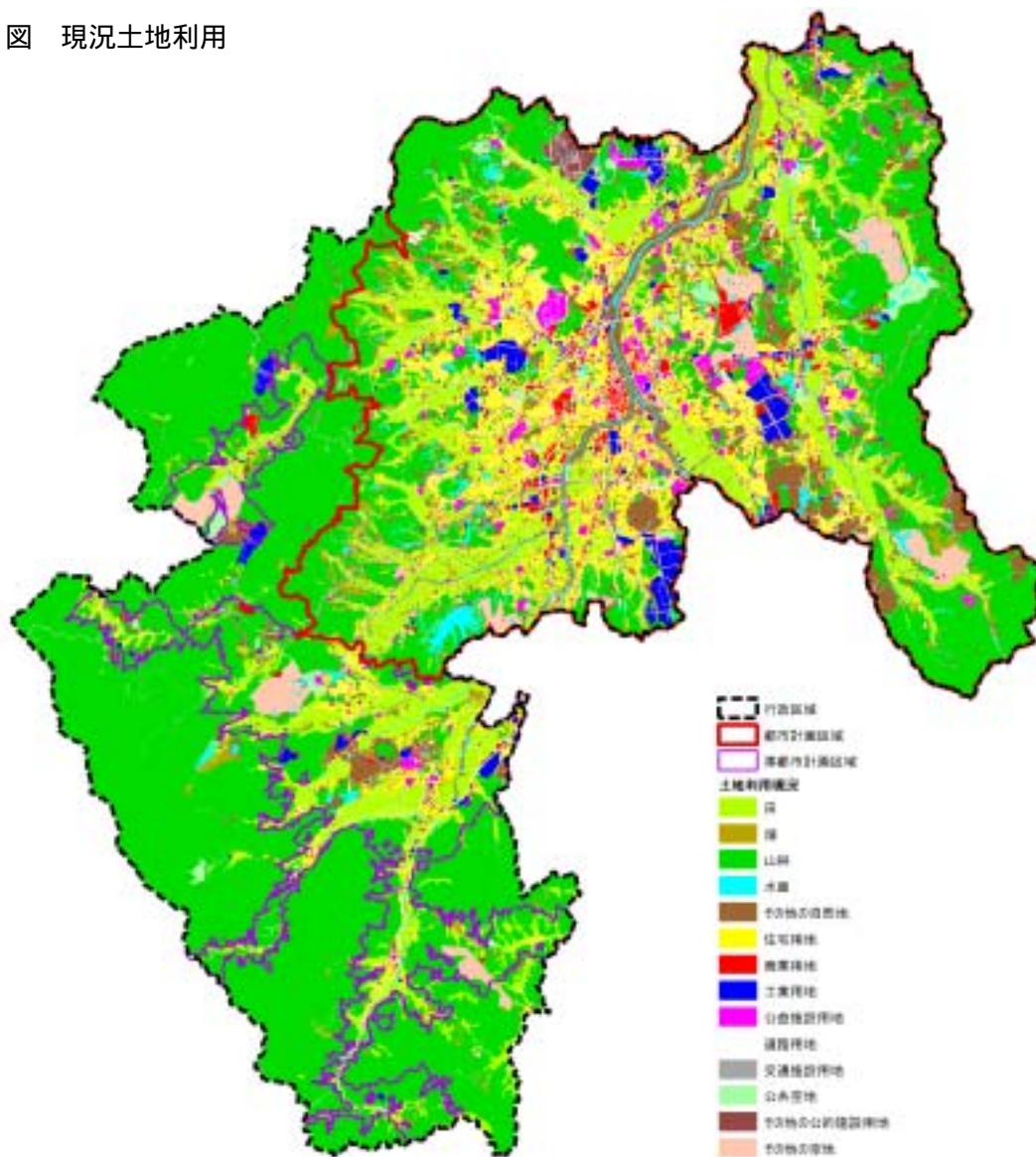
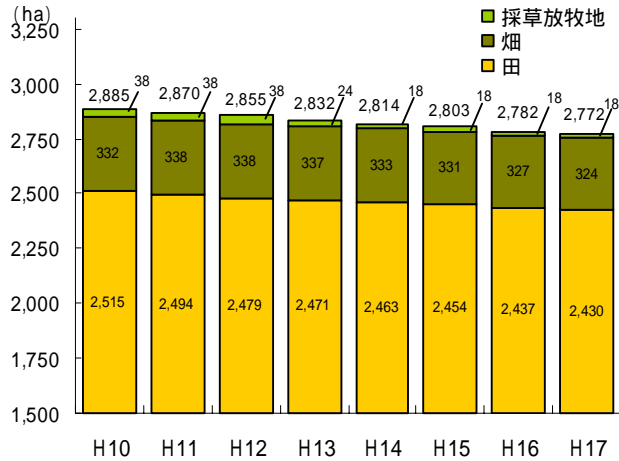


図 現況土地利用



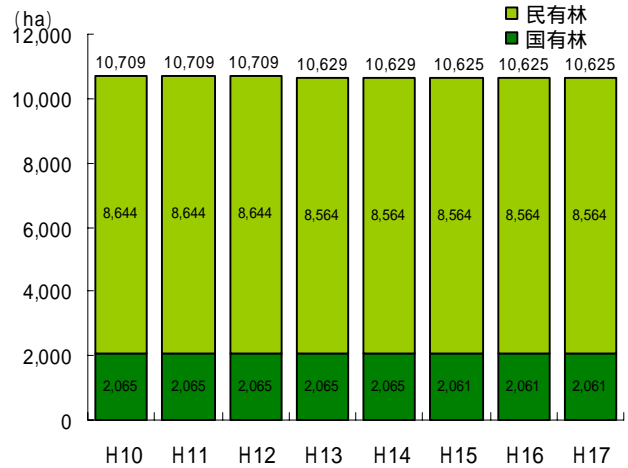
(資料: 国土地理院数値地図)

図 農用地面積の推移



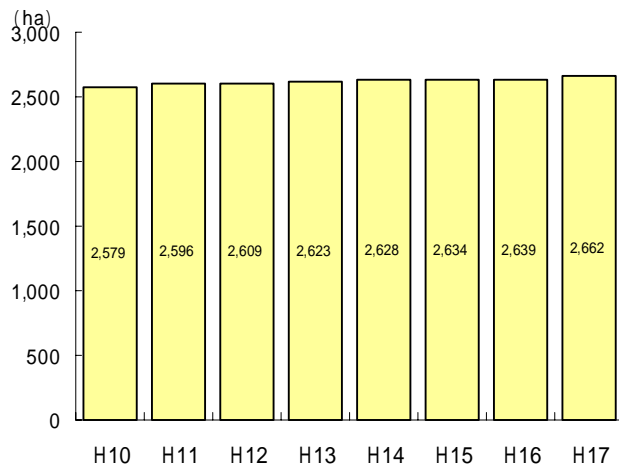
(資料：農林水産省農林水産関係市町村別データ)

図 森林面積の推移



(資料：福岡県林業統計要覧)

図 宅地面積の推移



(資料：福岡県市町村要覧)

表 用途別開発許可状況

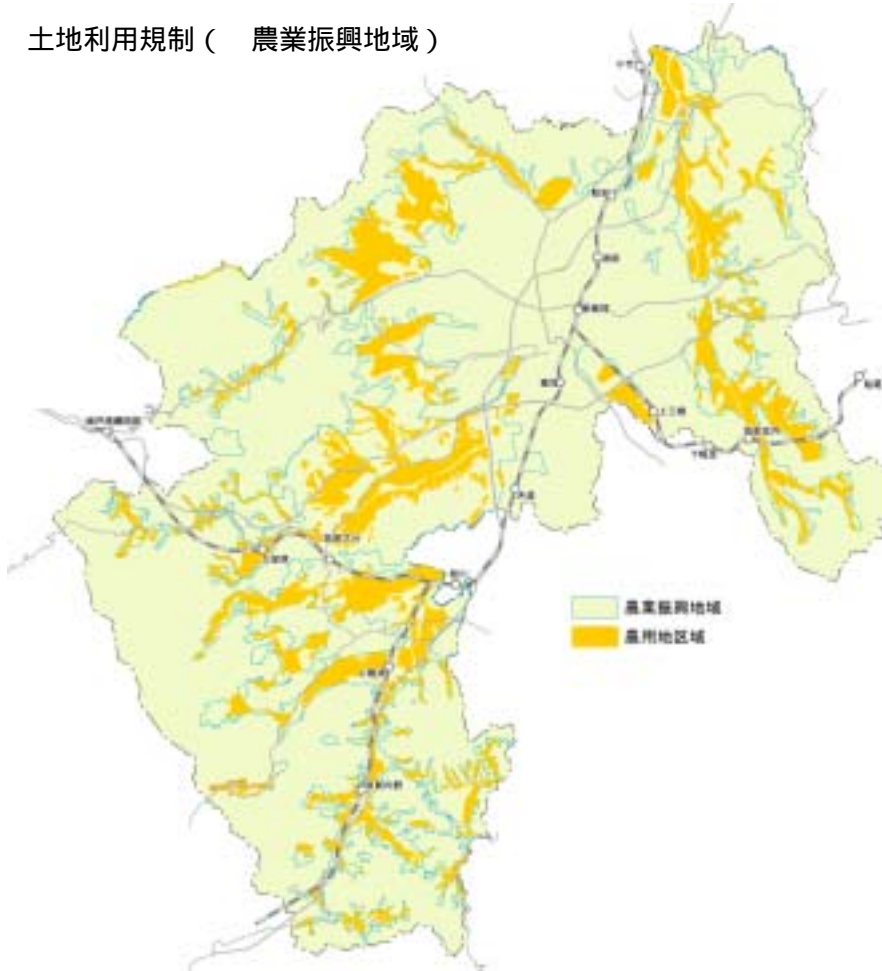
| 年次 | 用途地域内 (㎡) | | | | | 用途地域外 (㎡) | | | | | 合計 (㎡) |
|--------|-----------|--------|--------|-------|--------|-----------|---------|--------|---------|---------|---------|
| | 住宅 | 商業 | 工業 | その他 | 合計 | 住宅 | 商業 | 工業 | その他 | 合計 | |
| 平成元年 | 31,896 | 10,301 | 0 | 0 | 42,197 | 13,883 | 3,795 | 0 | 0 | 17,678 | 59,875 |
| 平成 2年 | 13,266 | 8,356 | 0 | 0 | 21,622 | 26,045 | 0 | 41,253 | 0 | 67,298 | 88,920 |
| 平成 3年 | 0 | 16,002 | 0 | 0 | 16,002 | 43,789 | 3,355 | 0 | 10,586 | 57,730 | 73,732 |
| 平成 4年 | 4,457 | 15,591 | 0 | 0 | 20,048 | 77,374 | 187,427 | 0 | 0 | 264,801 | 284,849 |
| 平成 5年 | 5,349 | 0 | 0 | 0 | 5,349 | 21,082 | 12,592 | 0 | 0 | 33,674 | 39,023 |
| 平成 6年 | 13,154 | 0 | 0 | 0 | 13,154 | 0 | 22,530 | 94,595 | 0 | 117,125 | 130,279 |
| 平成 7年 | 0 | 0 | 39,376 | 0 | 39,376 | 0 | 12,261 | 16,586 | 0 | 28,847 | 68,223 |
| 平成 8年 | 0 | 0 | 0 | 0 | 0 | 18,987 | 1,039 | 9,900 | 61,337 | 91,263 | 91,263 |
| 平成 9年 | 2,293 | 16,865 | 0 | 1,254 | 20,412 | 13,246 | 32,046 | 0 | 100,774 | 146,066 | 166,478 |
| 平成 10年 | 2,083 | 0 | 0 | 0 | 2,083 | 47,626 | 4,665 | 0 | 13,597 | 65,888 | 67,971 |
| 平成 11年 | 0 | 0 | 0 | 1,374 | 1,374 | 13,411 | 7,258 | 0 | 2,748 | 23,417 | 24,791 |
| 平成 12年 | 2,974 | 4,764 | 0 | 1,751 | 9,489 | 13,971 | 4,581 | 0 | 16,782 | 35,334 | 44,823 |
| 平成 13年 | 48,758 | 37,915 | 0 | 0 | 86,673 | 22,582 | 0 | 0 | 0 | 22,582 | 109,255 |
| 平成 14年 | 26,461 | 0 | 0 | 0 | 26,461 | 0 | 0 | 0 | 0 | 0 | 26,461 |
| 平成 15年 | 0 | 10,816 | 0 | 0 | 10,816 | 12,029 | 0 | 20,379 | 0 | 32,408 | 43,224 |
| 平成 16年 | 7,283 | 25,673 | 0 | 0 | 32,956 | 0 | 0 | 0 | 0 | 0 | 32,956 |
| 平成 17年 | 32,423 | 0 | 39,559 | 0 | 71,982 | 41,875 | 19,373 | 3,693 | 0 | 64,941 | 136,923 |

都市計画区域内の実績

圖 土地利用規制（都市計画）



圖 土地利用規制（農業振興地域）



第 1

第 2

第 3

参考図

參考資料

図 土地利用規制（自然公園）



図 土地利用規制（森林計画）



表 農地転用面積の推移

(単位：㎡)

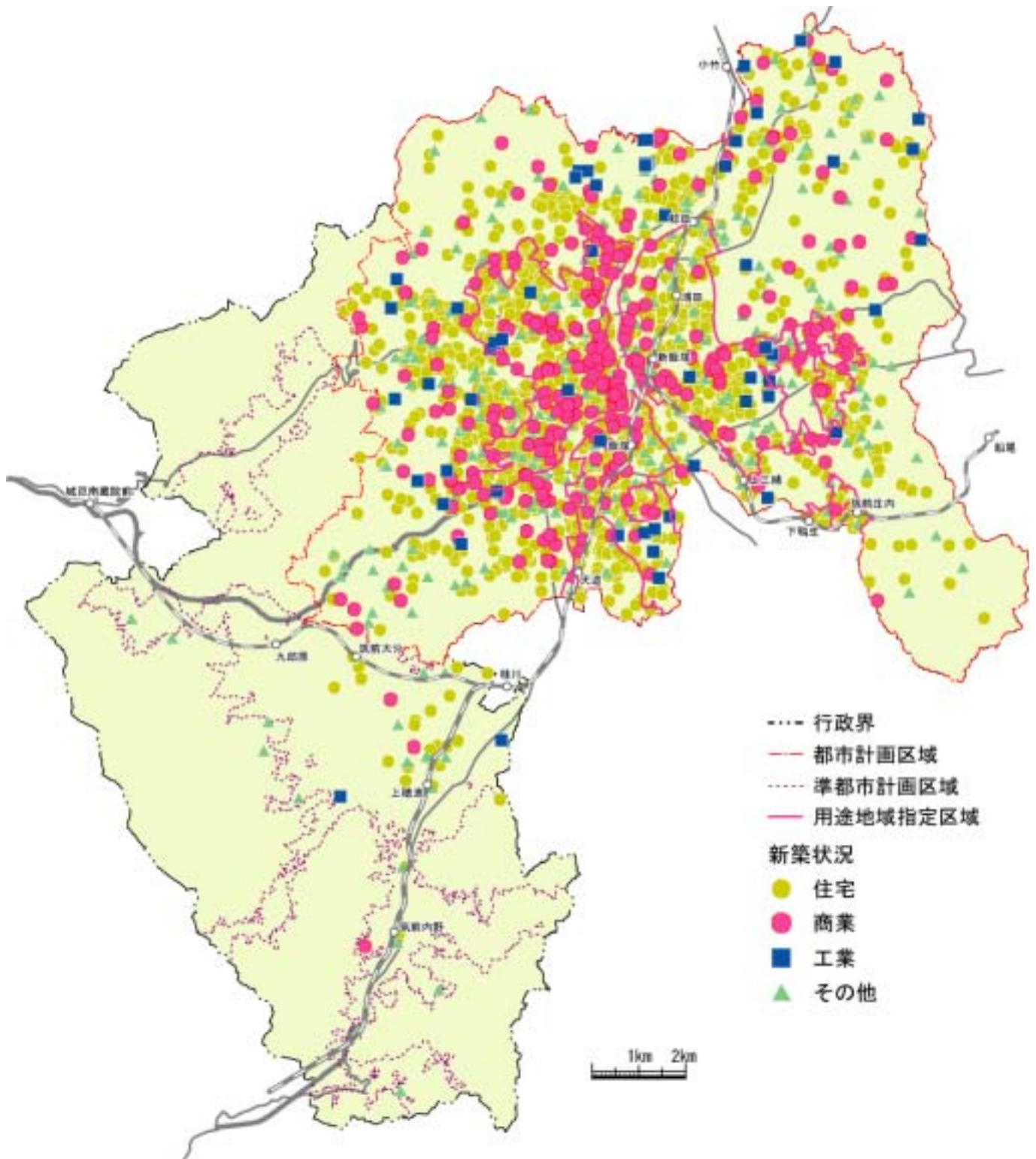
| 年次 | 転用目的 | | | | | | | 総計 |
|-------|---------|--------|--------|--------|--------|-------|---------|---------|
| | 宅地 | | | 農用地 | 山林 | 道路 | その他 | |
| | 住宅 | 商業 | 工業 | | | | | |
| 平成13年 | 24,613 | 9,764 | 2,517 | 510 | 3,504 | 274 | 42,559 | 83,741 |
| 平成14年 | 35,295 | 7,307 | 4,523 | 5,225 | 6,564 | 397 | 17,004 | 76,315 |
| 平成15年 | 42,116 | 8,775 | 263 | 1,146 | 861 | | 25,427 | 78,588 |
| 平成16年 | 37,050 | 12,253 | | 6,104 | 789 | 86 | 43,898 | 100,180 |
| 平成17年 | 35,995 | 25,250 | | 19,947 | 4,651 | 461 | 31,419 | 117,723 |
| 平成18年 | 57,234 | 10,750 | 2,295 | | | | 34,823 | 105,102 |
| 平成19年 | 37,924 | 19,708 | 8,307 | | 645 | | 18,941 | 85,525 |
| 合計 | 270,227 | 93,807 | 17,905 | 32,932 | 17,014 | 1,218 | 214,071 | 647,174 |

農用地への転用は、農業施設（倉庫）敷などを含む。

(資料：飯塚市資料)

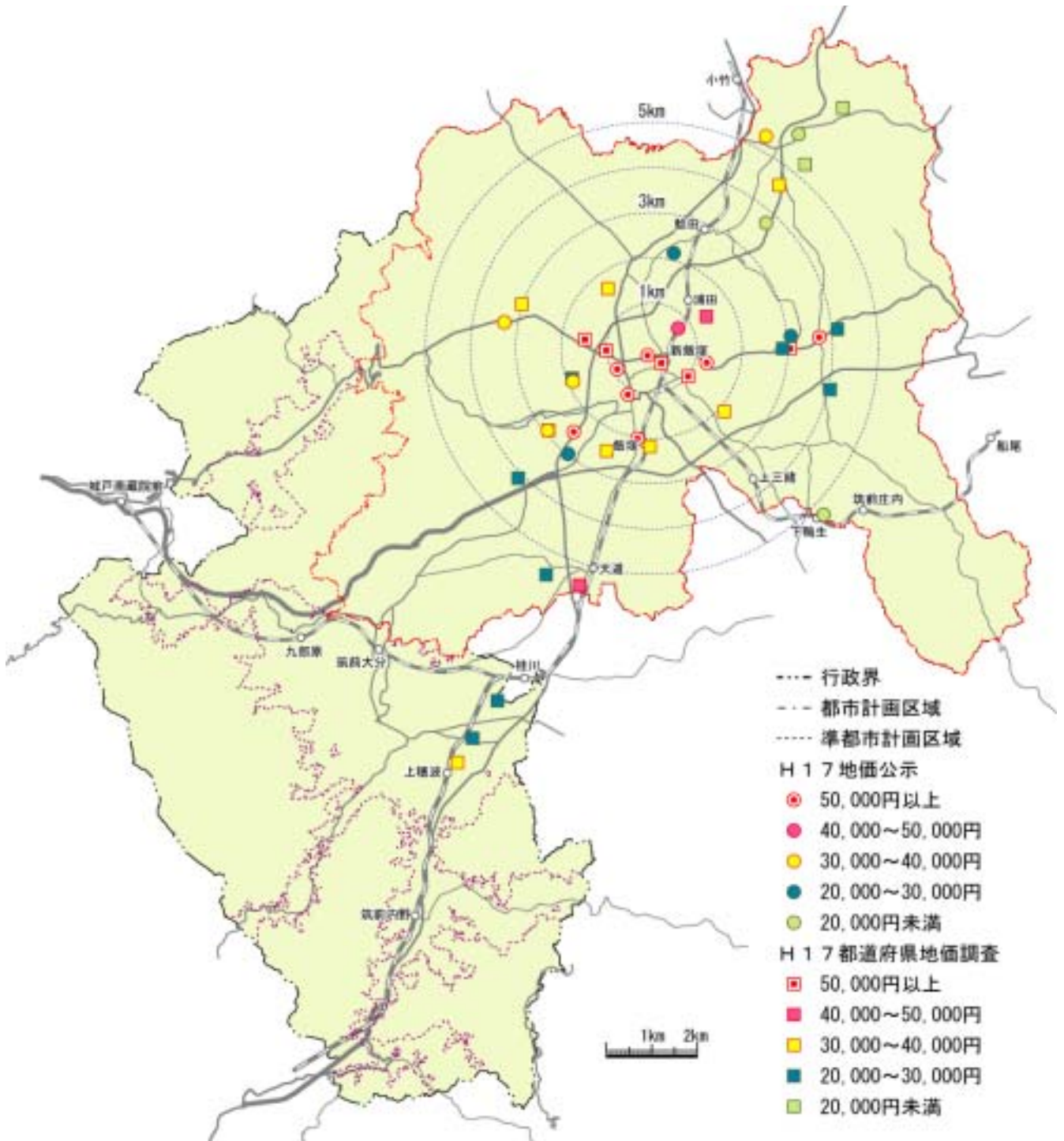
第
1第
2第
3参
考
図参
考
資
料

図 新築分布（H13～H17の新築）



（資料：都市計画基礎調査）

図 標準価格・基準地価格の分布



(資料：地価公示，福岡県地価調査，平成 17 年)

(6) 交通

図 主要道路・鉄道網



表 鉄道乗降人員の推移（1日平均）

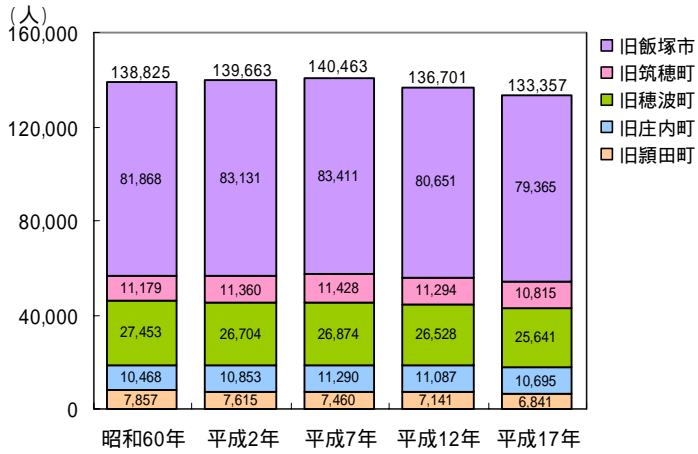
| 年次 | 鯉田駅 (人) | 浦田駅 (人) | 新飯塚駅 (人) | 飯塚駅 (人) | 上三緒駅 (人) | 天道駅 (人) |
|----------|------------|------------|-------------|------------|-------------|------------|
| 平成 8 年 | 842 | 625 | 7,847 | 3,269 | 183 | 715 |
| 平成 9 年 | 814 | 571 | 7,847 | 3,148 | 176 | 692 |
| 平成 1 0 年 | 842 | 566 | 7,304 | 3,032 | 169 | 711 |
| 平成 1 1 年 | 748 | 533 | 6,953 | 2,877 | 127 | 712 |
| 平成 1 2 年 | 673 | 527 | 6,875 | 2,860 | 115 | 685 |
| 平成 1 3 年 | 680 | 528 | 6,885 | 2,879 | 132 | 663 |
| 平成 1 4 年 | 736 | 551 | 6,933 | 2,909 | 153 | 646 |
| 平成 1 5 年 | 771 | 541 | 7,073 | 2,912 | 168 | 635 |
| 平成 1 6 年 | 734 | 498 | 7,075 | 2,758 | 173 | 775 |
| 平成 1 7 年 | 725 | 501 | 7,285 | 2,685 | 169 | 861 |

| 年次 | 筑前大分駅 (人) | 九郎原駅 (人) | 上穂波駅 (人) | 筑前内野駅 (人) | 筑前庄内駅 (人) |
|----------|--------------|-------------|-------------|--------------|--------------|
| 平成 8 年 | 1,304 | 87 | 114 | 85 | 160 |
| 平成 9 年 | 1,244 | 88 | 78 | 57 | 149 |
| 平成 1 0 年 | 1,235 | 98 | 52 | 41 | 142 |
| 平成 1 1 年 | 1,319 | 93 | 48 | 35 | 132 |
| 平成 1 2 年 | 1,289 | 86 | 48 | 42 | 148 |
| 平成 1 3 年 | 1,296 | 77 | 48 | 38 | 120 |
| 平成 1 4 年 | 1,323 | 77 | 40 | 29 | 116 |
| 平成 1 5 年 | 1,310 | 68 | 35 | 30 | 100 |
| 平成 1 6 年 | 1,433 | 56 | 33 | 35 | 97 |
| 平成 1 7 年 | 1,487 | 46 | 29 | 29 | 108 |

(資料：J R九州広報課)

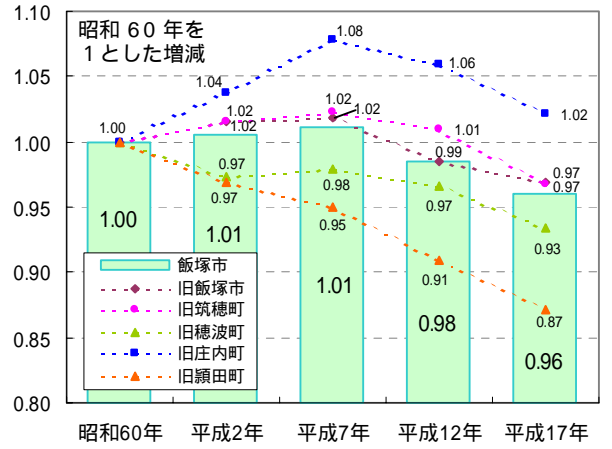
(7)人口

図 人口推移（全市）



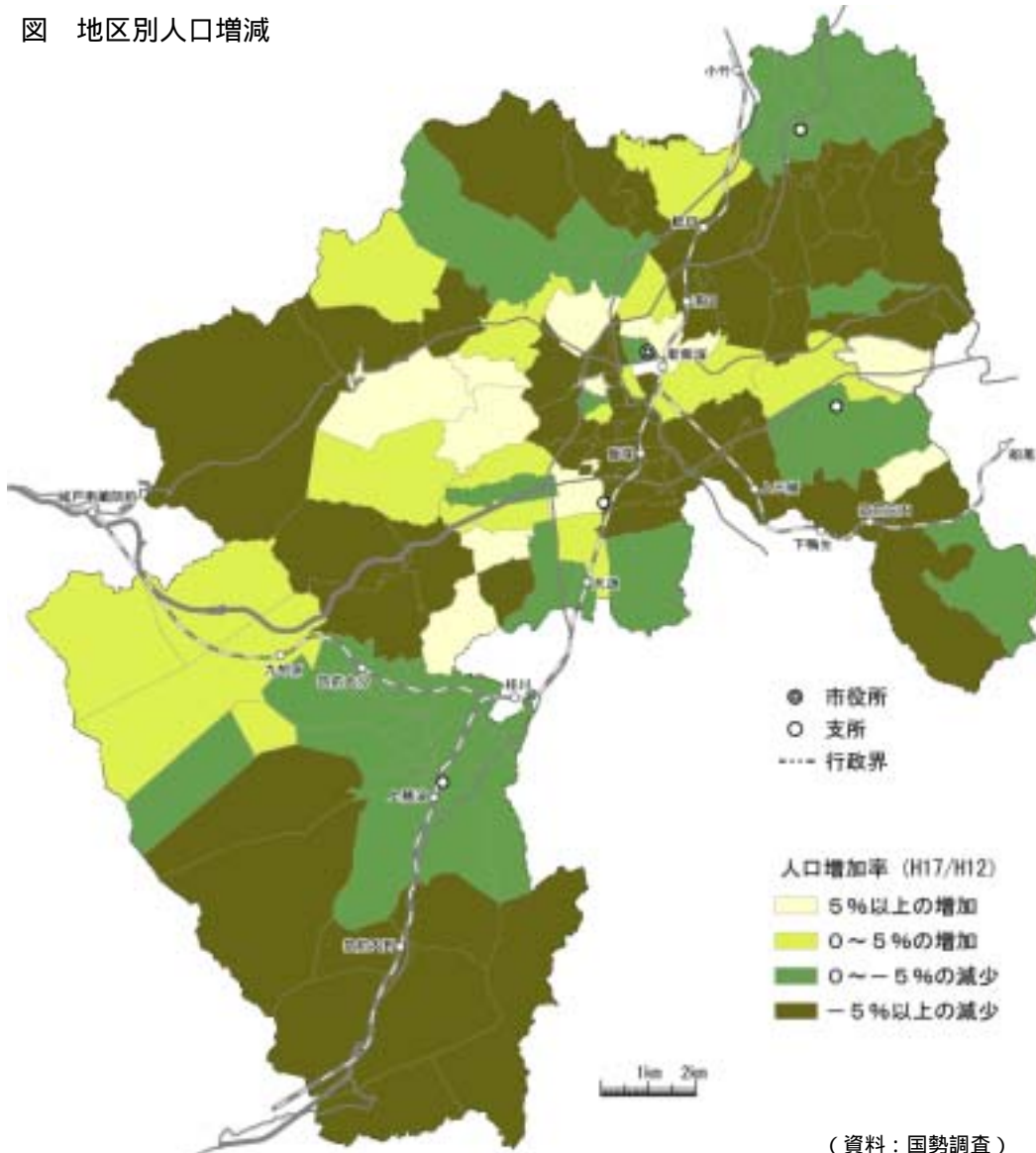
(資料：国勢調査)

図 人口増減



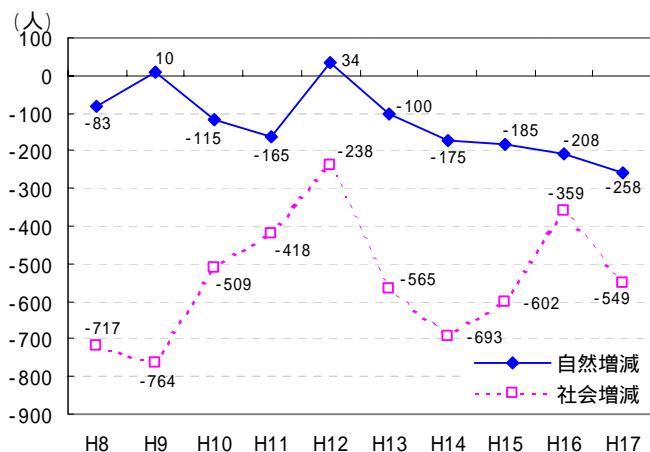
(資料：国勢調査)

図 地区別人口増減



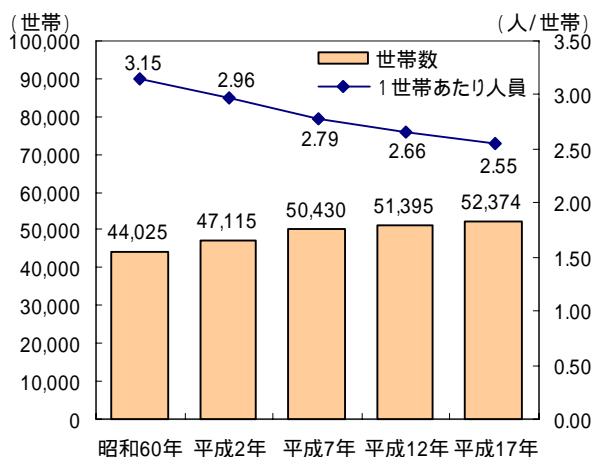
(資料：国勢調査)

図 自然・社会増減の動向



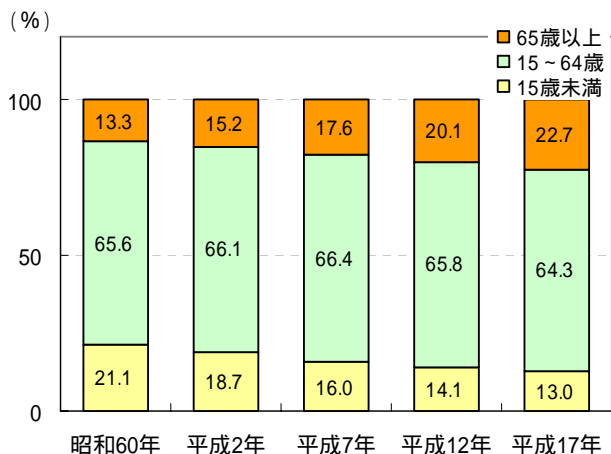
(資料：住民基本台帳)

図 世帯数・1世帯あたり人員の推移



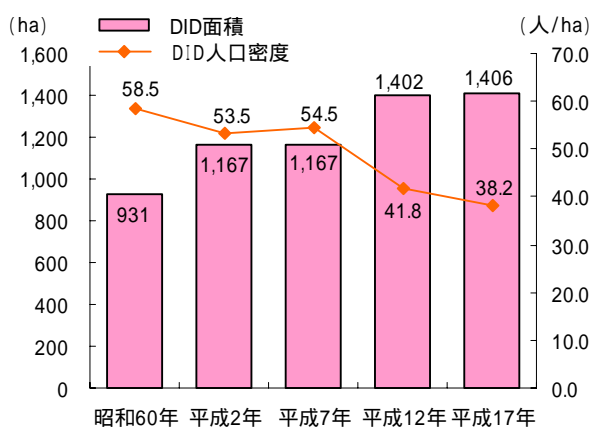
(資料：国勢調査)

図 年齢区分別人口の動向



(資料：国勢調査)

図 DID人口・面積の推移



(資料：国勢調査)

第1

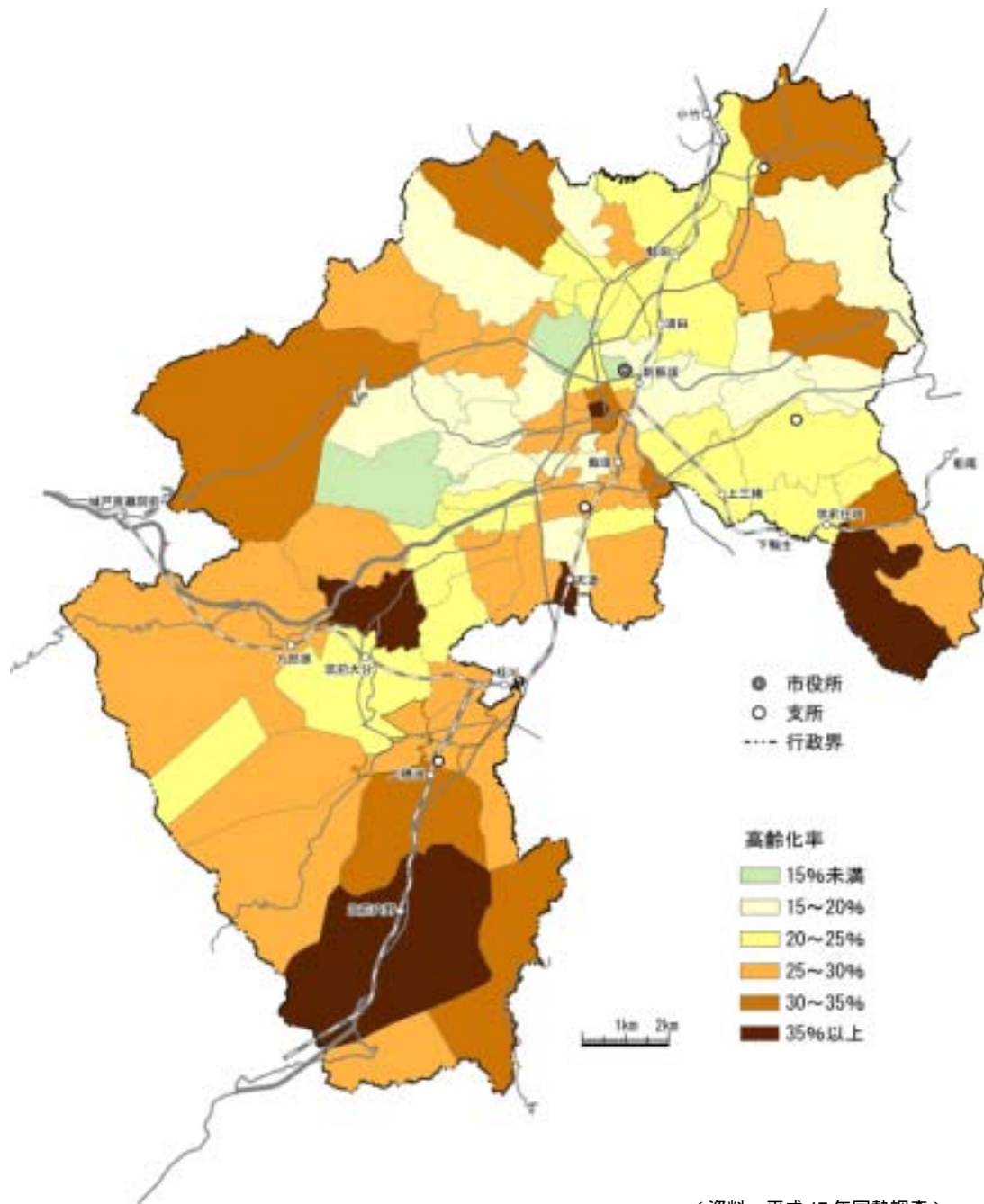
第2

第3

参考図

参考資料

図 地区別高齢化状況（平成 17 年）



（資料：平成 17 年国勢調査）

第 1

第 2

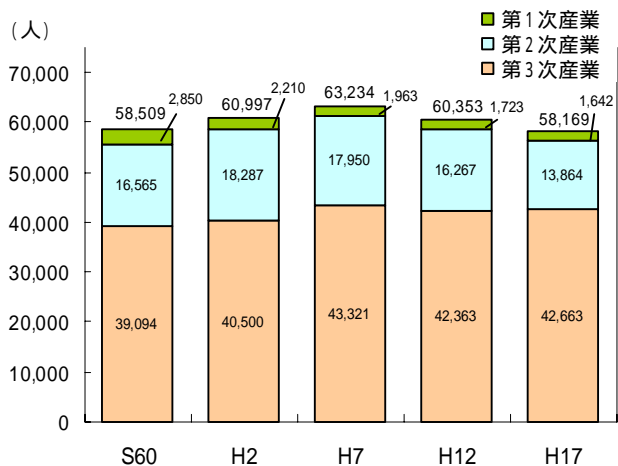
第 3

参考図

参考資料

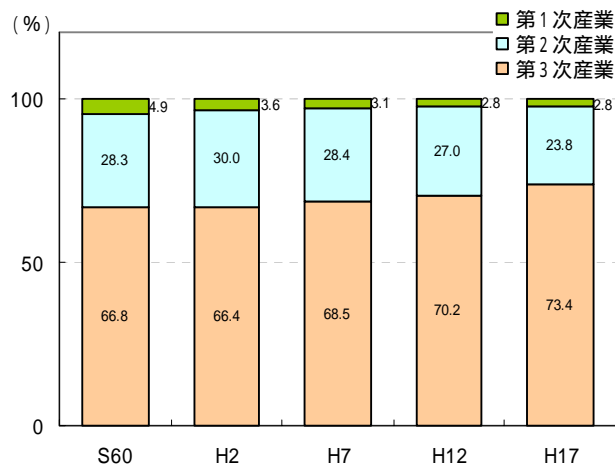
(8) 産業

図 産業別就業者数の推移



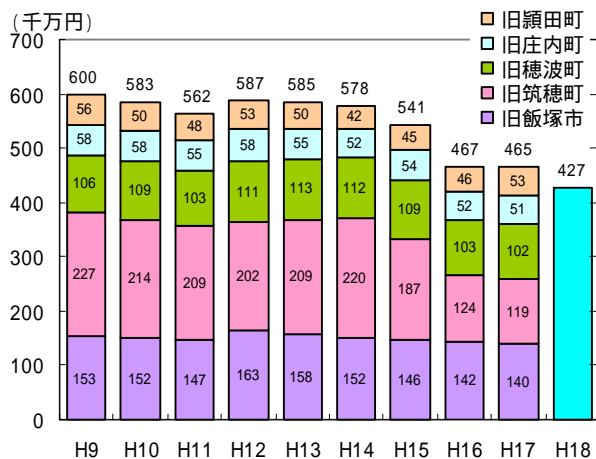
(資料：国勢調査)

図 産業別就業者割合の推移



(資料：国勢調査)

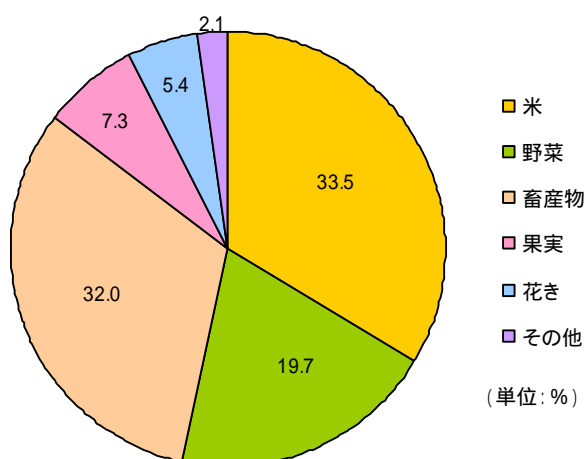
図 農業産出額の推移



H18より旧市町村別の内訳は公表されていない

(資料：農林水産省生産農業所得統計)

図 耕種別農業産出額の構成 (平成18年)



(単位：%)

(資料：農林水産省生産農業所得統計)

表 林業経営体数の状況 (平成17年)

| 旧市町村 | 法人化している | | 地方公共団体・財産区 | 法人化していない | 合計 |
|------|---------|------|------------|----------|-----|
| | 会社 | 各種団体 | | | |
| | 株式会社 | 森林組合 | | | |
| 旧飯塚市 | 2 | - | - | 35 | 37 |
| 旧筑穂町 | - | 2 | 1 | 63 | 66 |
| 旧穂波町 | - | - | - | 4 | 4 |
| 旧庄内町 | - | 1 | 1 | 6 | 8 |
| 旧穎田町 | - | - | - | 3 | 3 |
| 合計 | 2 | 3 | 2 | 111 | 118 |

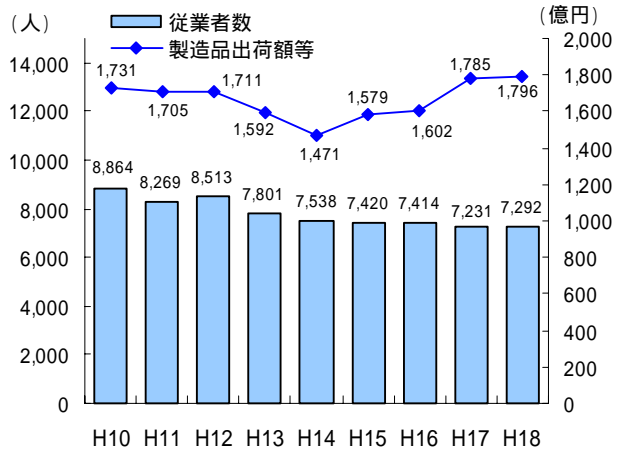
(資料：2005年農林業センサス農林業経営体調査)

表 規模別林業経営体数 (平成17年)

| 規模 (ha) | 経営体数 | 構成比 (%) |
|---------|------|---------|
| 5ha未満 | 53 | 44.9 |
| 5 ~ 10 | 34 | 28.8 |
| 10 ~ 20 | 16 | 13.6 |
| 20 ~ 30 | 4 | 3.4 |
| 30 ~ 50 | 7 | 5.9 |
| 50ha以上 | 4 | 3.4 |
| 合計 | 118 | 100.0 |

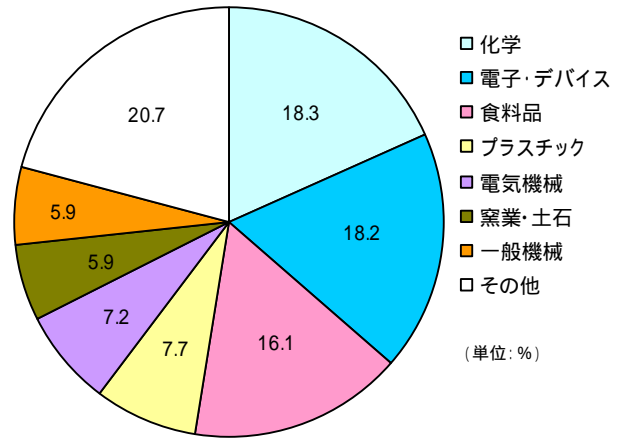
(資料：農林業センサス農林業経営体調査)

図 製造品出荷額等・従業者数の推移



(資料：工業統計)

図 産業中分類別出荷額割合 (平成 18 年)



(資料：工業統計、平成 18 年)

図 工業団地の分布 (平成 20 年)



(資料：飯塚市資料,平成 20 年)

図 年間商品販売額・従業者数の推移

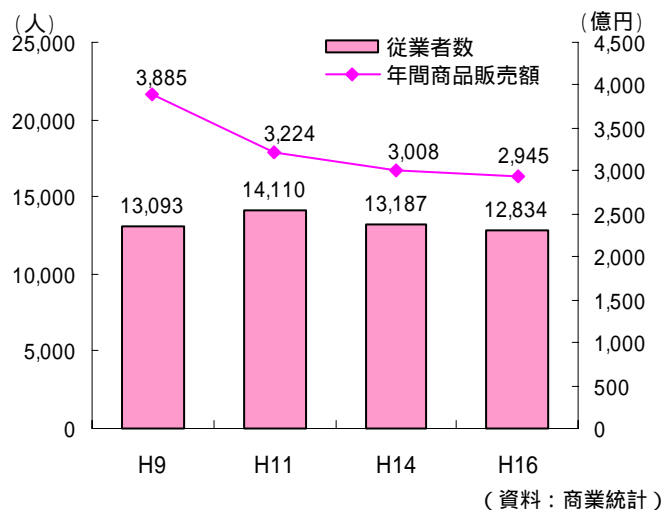
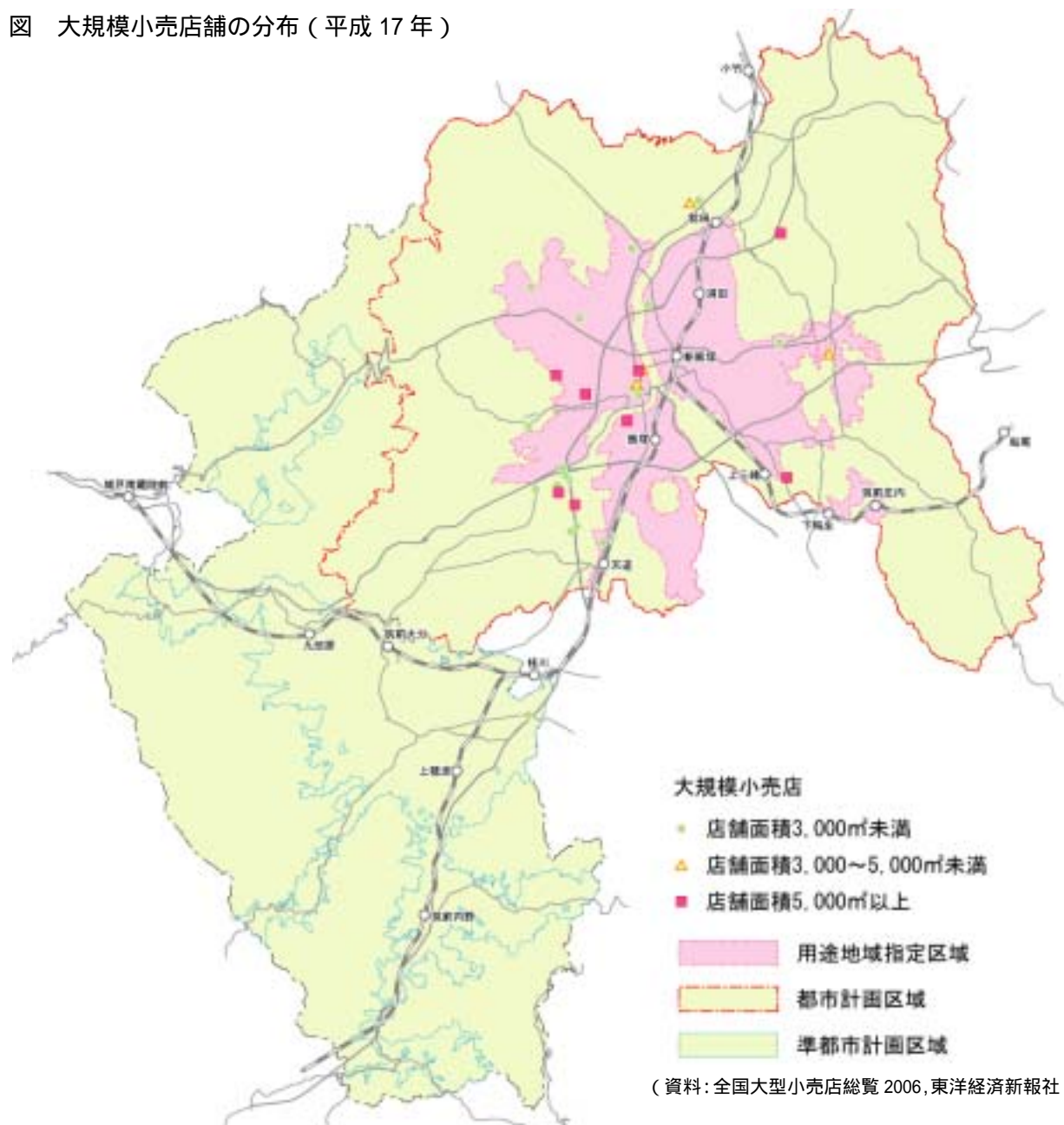


図 大規模小売店舗の分布 (平成 17 年)



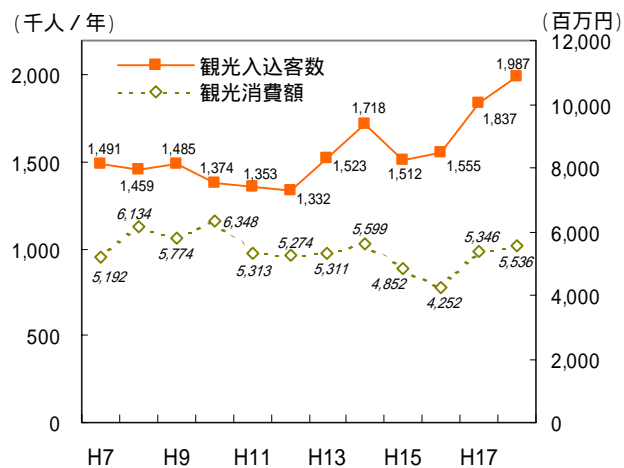
第 1
第 2
第 3
参考図
参考資料

図 主な観光レクリエーション施設の分布



(資料：飯塚市観光パンフレット)

図 観光入込客数・観光消費額の推移



(資料：福岡県観光入込客推計調査)

(9)文化財

図 主な文化財の分布



(資料：飯塚市資料、環境基本計画)

第 1

第 2

第 3

参考図

参考資料

(10) 公共公益施設

図 主な公共公益施設の分布

